



**กรมอนามัย**  
สำนักอนามัยการเจริญพันธุ์

**สถานการณ์อนามัยการเจริญพันธุ์  
ในวัยรุ่นและเยาวชน  
ปี 2560**



# อายุเฉลี่ยของนักเรียน เมื่อมีเพศสัมพันธ์ครั้งแรก

กลุ่มเป้าหมาย	อายุเฉลี่ย (ปี)					
	2555	2556	2557	2558	2559	2560
<b>1.นักเรียน ม.5</b>						
เพศชาย	15.1	15.0	15.3	15.1	15.1	15.2
เพศหญิง	15.2	15.0	15.4	15.3	15.4	15.2
<b>2.นักเรียน ปวช.ชั้นปีที่ 2</b>						
เพศชาย	15.1	17.0	15.5	15.2	15.3	15.2
เพศหญิง	15.3	15.5	15.5	15.4	15.5	15.5

ที่มา: สำนักระบาดวิทยา กรมควบคุมโรค 2560



# ร้อยละของนักเรียนเคยมีเพศสัมพันธ์

กลุ่มเป้าหมาย	ร้อยละ					
	2555	2556	2557	2558	2559	2560
<b>1. นักเรียน ม.5</b>						
เพศชาย	24.8	25.9	24.2	25.9	23.6	25.9
เพศหญิง	20.2	17.2	18.9	18.2	18.7	17.7
<b>2.นักเรียน ปวช.ชั้นปีที่ 2</b>						
เพศชาย	46.1	46.2	46.0	46.3	43.2	41.0
เพศหญิง	51.1	45.3	47.1	48.2	44.9	43.6

ที่มา: สำนักระบาดวิทยา กรมควบคุมโรค 2560



# ร้อยละของการใช้ถุงยางอนามัย เมื่อมีเพศสัมพันธ์ครั้งแรก

กลุ่มเป้าหมาย	ร้อยละ					
	2555	2556	2557	2558	2559	2560
<b>1. นักเรียน ม.5</b>						
เพศชาย	56.4	61.2	65.0	70.3	71.9	74.1
เพศหญิง	53.4	64.1	64.2	71.1	73.0	76.9
<b>2.นักเรียน ปวช.ชั้นปีที่ 2</b>						
เพศชาย	56.2	59.3	61.2	64.6	67.0	69.5
เพศหญิง	54.6	58.8	62.3	65.9	70.3	74.6

ที่มา: สำนักระบาดวิทยา กรมควบคุมโรค 2560



# ร้อยละของการใช้ถุงยางอนามัย เมื่อมีเพศสัมพันธ์ครั้งล่าสุดกับแฟนหรือคู่อีก

กลุ่มเป้าหมาย	ร้อยละ					
	2555	2556	2557	2558	2559	2560
<b>1. นักเรียน ม.5</b>						
เพศชาย	56.5	67.0	68.5	76.2	75.0	76.5
เพศหญิง	43.8	65.0	54.6	70.6	67.7	71.0
<b>2.นักเรียน ปวช.ชั้นปีที่ 2</b>						
เพศชาย	54.2	67.0	64.7	62.8	67.4	69.5
เพศหญิง	39.6	59.3	52.0	52.8	61.8	65.7

ที่มา: สำนักระบาดวิทยา กรมควบคุมโรค 2560



# ร้อยละของการคุมกำเนิดด้วยวิธีที่เชื่อถือได้ เมื่อมีเพศสัมพันธ์ครั้งสุดท้ายกับแฟนหรือคู่อุปการ

กลุ่มเป้าหมาย	ร้อยละ					
	2555	2556	2557	2558	2559	2560
<b>1. นักเรียน ม.5</b>						
เพศชาย	<b>88.2</b>	<b>67.8</b>	<b>64.8</b>	<b>82.0</b>	<b>75.9</b>	<b>80.9</b>
เพศหญิง	<b>80.0</b>	<b>76.6</b>	<b>59.5</b>	<b>74.6</b>	<b>77.8</b>	<b>79.5</b>
<b>2.นักเรียน ปวช.ชั้นปีที่ 2</b>						
เพศชาย	<b>87.5</b>	<b>71.6</b>	<b>60.4</b>	<b>82.4</b>	<b>74.0</b>	<b>77.5</b>
เพศหญิง	<b>83.9</b>	<b>72.6</b>	<b>52.4</b>	<b>71.7</b>	<b>75.0</b>	<b>79.0</b>

ที่มา: สำนักระบาดวิทยา กรมควบคุมโรค 2560

หมายเหตุ: วิธีคุมกำเนิดที่เชื่อถือได้ คือ ถุงยางอนามัย ยาเม็ด/ยาฉีดคุมกำเนิด และยาคุมกำเนิดฉุกเฉิน

# อัตราการคลอดของหญิงอายุ 10-14 ปี ต่อประชากรหญิง 10-14 ปี 1,000 คน

ปี พ.ศ.	หญิงคลอด 10-14 ปี	หญิงอายุ 10-14 ปี ทั้งหมด	อัตรา : 1,000
2546	1,791	2,388,624	0.7
2547	2,469	2,382,623	1.0
2548	2,586	2,369,156	1.1
2549	2,545	2,384,031	1.1
2550	2,654	2,395,156	1.1
2551	2,745	2,384,707	1.2
2552	2,928	2,339,177	1.3
2553	3,074	2,272,507	1.4
2554	3,417	2,196,350	1.6
2555	3,710	2,096,028	1.8
2556	3,415	2,024,332	1.7
2557	3,213	1,991,041	1.6
2558	2,988	1,963,728	1.5
2559	2,746	1,941,436	1.4
<b>New!</b> 2560	<b>2,559</b>	<b>1,942,522</b>	<b>1.3</b>

ที่มา : : 1. ข้อมูลหญิงคลอดอายุ 10 - 14 ปี จากกองยุทธศาสตร์และแผนงาน กระทรวงสาธารณสุข  
 2. ข้อมูลประชากรกลางปีหญิงอายุ 10 - 14 ปี จากกองยุทธศาสตร์และแผนงาน กระทรวงสาธารณสุข  
 (โดยสำนักอนามัยการเจริญพันธุ์ ณ วันที่ 5 กันยายน 2561)



กรมอนามัย  
สำนักงานคณะกรรมการอาหารและยา

# จำนวนหญิงคลอดบุตรอายุ 10-17 ปี

พ.ศ.	จำนวนหญิงคลอดทั้งหมด	จำนวนหญิงคลอด อายุ 10-17 ปี	ร้อยละ
2546	742,183	36,703	4.9
2547	813,069	45,995	5.7
2548	809,485	49,002	6.1
2549	793,623	50,114	6.3
2550	797,588	53,290	6.7
2551	784,256	54,740	7.0
2552	765,047	55,657	7.3
2553	761,689	56,143	7.4
2554	782,198	62,665	8.0
2555	780,975	63,247	8.1
2556	748,081	59,723	8.0
2557	711,805	54,338	7.6
2558	679,502	47,440	7.0
2559	666,207	41,889	6.3
<b>New!</b> 2560	<b>656,571</b>	<b>38,534</b>	<b>5.9</b>

ที่มา : ข้อมูลหญิงคลอดบุตรอายุ 10 - 17 ปี จากกองยุทธศาสตร์และแผนงาน กระทรวงสาธารณสุข





# จำนวนหญิงคลอดบุตรอายุ 10-19 ปี

พ.ศ.	จำนวนหญิงคลอดทั้งหมด	จำนวนหญิงคลอด อายุ 10-19 ปี	ร้อยละ
2546	742,183	95,873	12.9
2547	813,069	112,675	13.9
2548	809,485	115,634	14.3
2549	793,623	115,054	14.5
2550	797,588	118,740	14.9
2551	784,256	121,666	15.5
2552	765,047	122,756	16.0
2553	761,689	123,189	16.2
2554	782,198	132,180	16.9
2555	780,975	132,203	16.9
2556	748,081	125,375	16.8
2557	711,805	115,491	16.2
2558	679,502	104,289	15.3
2559	666,207	94,584	14.2
<b>New!</b> 2560	<b>656,571</b>	<b>84,578</b>	<b>12.9</b>

ที่มา : ข้อมูลหญิงคลอดบุตรอายุ 10 - 19 ปี จากสำนักนโยบายและยุทธศาสตร์ กระทรวงสาธารณสุข



# จำนวนหญิงคลอดบุตรอายุ 18-19 ปี

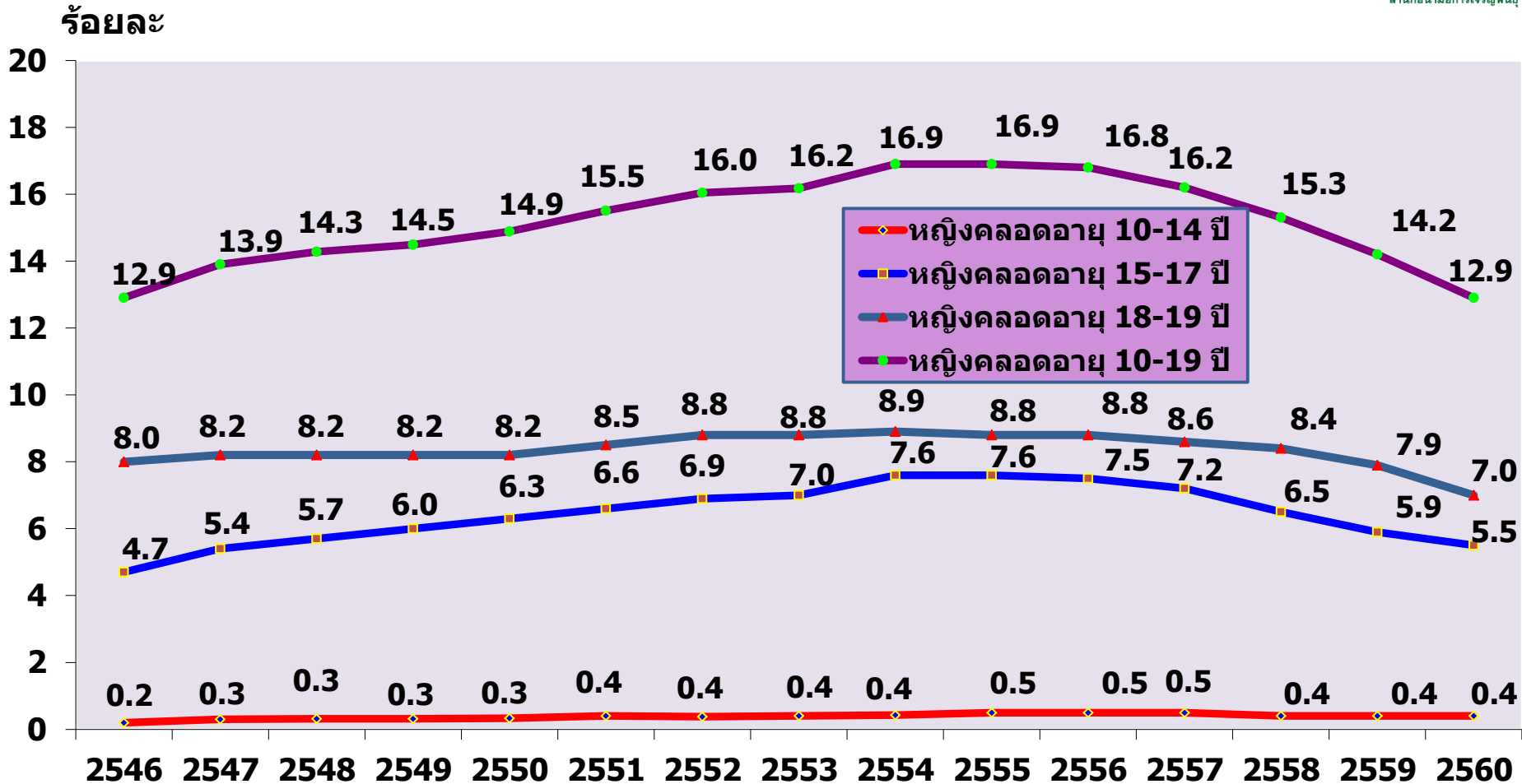
พ.ศ.	จำนวนหญิงคลอดทั้งหมด	จำนวนหญิงคลอด อายุ 18-19 ปี	ร้อยละ
2546	742,183	59,170	8.0
2547	813,069	66,680	8.2
2548	809,485	66,632	8.2
2549	793,623	64,940	8.2
2550	797,588	65,450	8.2
2551	784,256	66,926	8.5
2552	765,047	67,099	8.8
2553	761,689	67,046	8.8
2554	782,198	69,515	8.9
2555	780,975	68,956	8.8
2556	748,081	65,652	8.8
2557	711,805	61,153	8.6
2558	679,502	56,849	8.4
2559	666,207	52,695	7.9
<b>New!</b> 2560	<b>656,571</b>	<b>46,044</b>	<b>7.0</b>

ที่มา : ข้อมูลหญิงคลอดบุตรอายุ 18 - 19 ปี จากสำนักนโยบายและยุทธศาสตร์ กระทรวงสาธารณสุข

# ร้อยละของหญิงคลอด พ.ศ. 2546-2560



กรมอนามัย  
สำนักงานอนามัยการเจริญพันธุ์



ที่มา : โดยการสนับสนุนข้อมูลจากสำนักนโยบายและยุทธศาสตร์ กระทรวงสาธารณสุข

หมายเหตุ : ร้อยละของหญิงคลอด =  $\frac{\text{จำนวนหญิงคลอดในช่วงอายุนั้น}}{\text{จำนวนหญิงคลอดทั้งหมด}} \times 100$

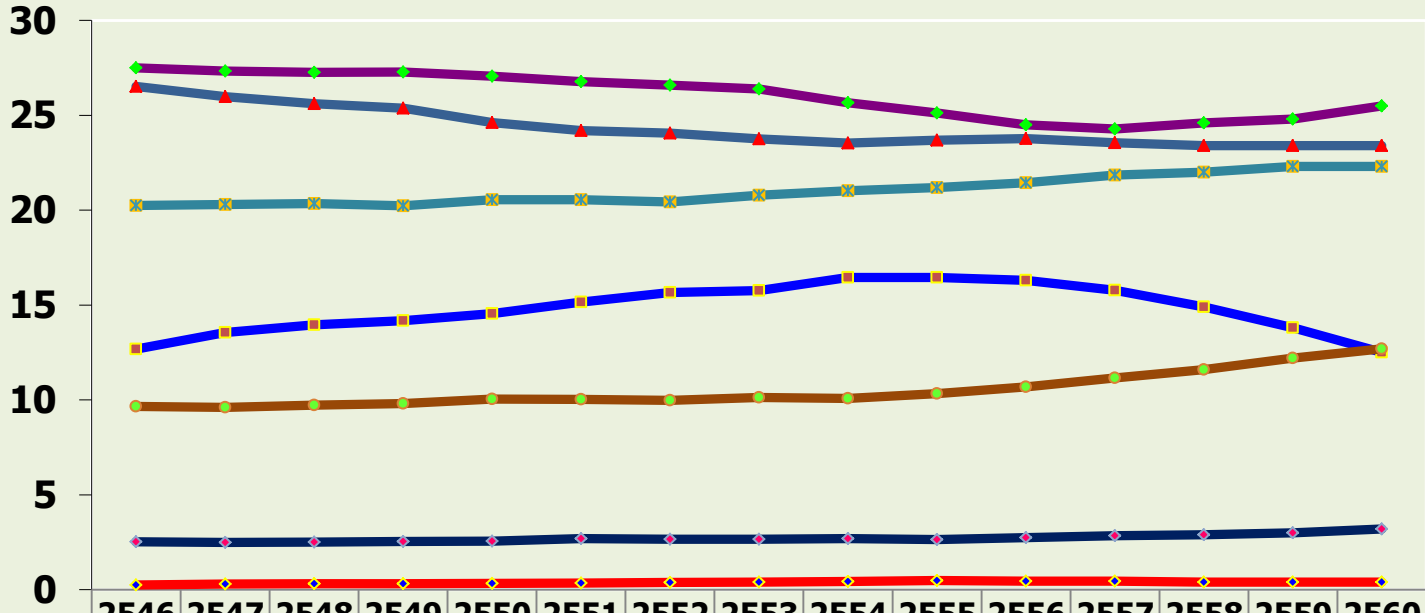
(โดยสำนักงานอนามัยการเจริญพันธุ์ ณ วันที่ 5 กันยายน 2561)

# ร้อยละของแม่คลอดบุตรจำแนกตามกลุ่มอายุ พ.ศ. 2546-2560



กรมอนามัย  
สำนักงานการเจริญพันธุ์

ร้อยละ



	2546	2547	2548	2549	2550	2551	2552	2553	2554	2555	2556	2557	2558	2559	2560
แม่คลอดอายุ 10-14 ปี	0.2	0.3	0.3	0.3	0.3	0.4	0.4	0.4	0.4	0.5	0.5	0.5	0.4	0.4	0.4
แม่คลอดอายุ 15-19 ปี	12.7	13.6	14.0	14.2	14.6	15.2	15.7	15.8	16.5	16.5	16.3	15.8	14.9	13.8	12.5
แม่คลอดอายุ 20-24 ปี	26.5	26.0	25.6	25.4	24.6	24.2	24.1	23.8	23.5	23.7	23.8	23.6	23.4	23.4	23.4
แม่คลอดอายุ 25-29 ปี	27.5	27.3	27.3	27.3	27.1	26.8	26.6	26.4	25.7	25.1	24.5	24.3	24.6	24.8	25.5
แม่คลอดอายุ 30-34 ปี	20.3	20.3	20.4	20.2	20.5	20.6	20.4	20.8	21.0	21.2	21.4	21.9	22.0	22.3	22.3
แม่คลอดอายุ 35-39 ปี	9.7	9.6	9.7	9.8	10.0	10.0	10.0	10.1	10.1	10.3	10.7	11.2	11.6	12.2	12.7
แม่คลอดอายุตั้งแต่ 40 ปีขึ้นไป	2.5	2.5	2.5	2.5	2.6	2.7	2.7	2.7	2.7	2.6	2.7	2.8	2.9	3.0	3.2

ที่มา : โดยการสนับสนุนข้อมูลจากสำนักนโยบายและยุทธศาสตร์ กระทรวงสาธารณสุข

หมายเหตุ : ร้อยละของแม่คลอดบุตร =  $\frac{\text{จำนวนแม่คลอดบุตรในช่วงอายุนั้น}}{\text{จำนวนแม่คลอดบุตรทั้งหมด}} \times 100$

(โดยสำนักงานการเจริญพันธุ์ ณ วันที่ 5 กันยายน 2561)

# อัตราการคลอดของหญิงอายุ 15-19 ปี ต่อประชากรหญิง 15-19 ปี 1,000 คน



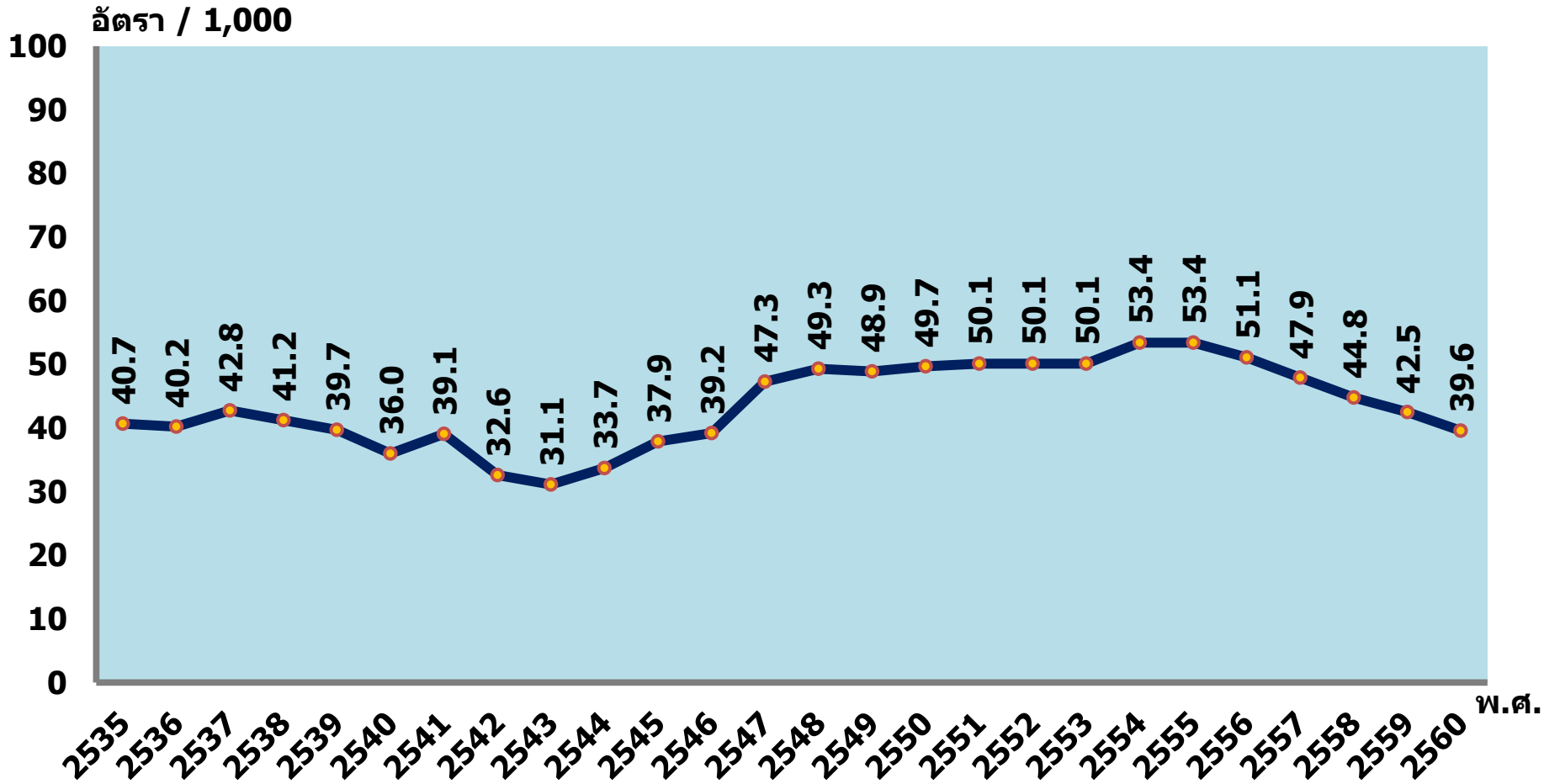
กรมอนามัย  
สำนักอนามัยการเจริญพันธุ์

ปี พ.ศ.	หญิงคลอด 15-19 ปี	หญิงอายุ 15-19 ปี ทั้งหมด	อัตรา : 1,000
2546	94,082	2,398,337	39.2
2547	110,206	2,331,389	47.3
2548	113,048	2,293,588	49.3
2549	112,509	2,300,979	48.9
2550	116,086	2,333,403	49.7
2551	118,921	2,371,583	50.1
2552	119,828	2,390,695	50.1
2553	120,115	2,399,446	50.1
2554	128,763	2,413,063	53.4
2555	128,493	2,404,152	53.4
2556	121,960	2,386,492	51.1
2557	112,278	2,342,738	47.9
2558	101,301	2,262,832	44.8
2559	91,838	2,162,983	42.5
<b>New!</b> 2560	<b>82,019</b>	<b>2,072,138</b>	<b>39.6</b>

ที่มา : : 1. ข้อมูลหญิงคลอดอายุ 15 - 19 ปี จากกองยุทธศาสตร์และแผนงาน กระทรวงสาธารณสุข  
2. ข้อมูลประชากรกลางปีหญิงอายุ 15 - 19 ปี จากกองยุทธศาสตร์และแผนงาน กระทรวงสาธารณสุข  
(โดยสำนักอนามัยการเจริญพันธุ์ ณ วันที่ 5 กันยายน 2561)



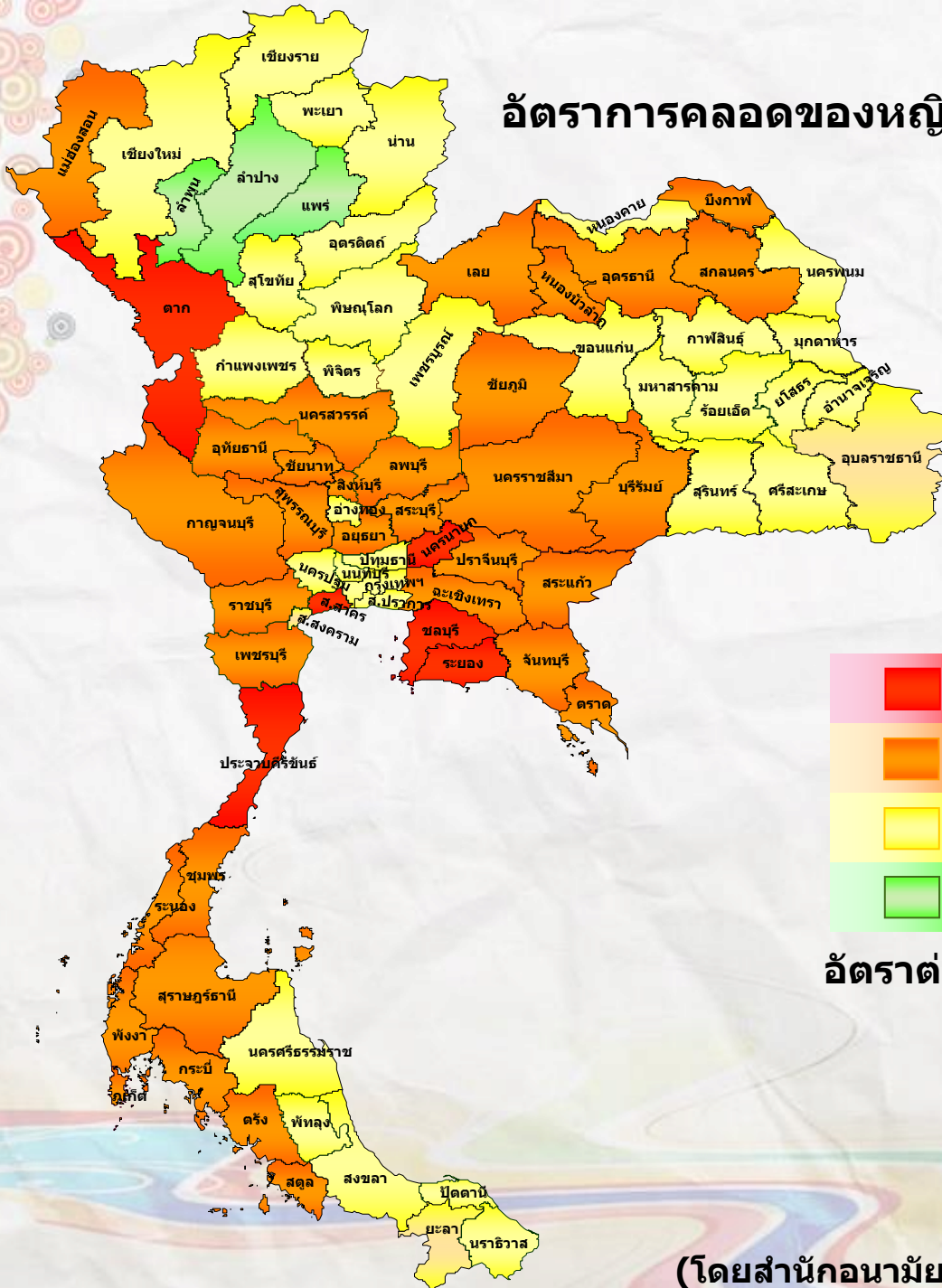
# อัตราการคลอดของหญิงอายุ 15-19 ปี ต่อประชากรหญิงอายุ 15-19 ปี 1,000 คน



- ที่มา : 1. สถิติสาธารณสุข ปี พ.ศ. 2535-2545  
 2. ข้อมูลหญิงคลอด อายุ 15-19 ปี และข้อมูลประชากรกลางปี พ.ศ. 2546-2560 จากกองยุทธศาสตร์และแผนงาน กระทรวงสาธารณสุข  
 3. วิเคราะห์ข้อมูลโดยสำนักอนามัยการเจริญพันธุ์ กรมอนามัย กระทรวงสาธารณสุข

(โดยสำนักอนามัยการเจริญพันธุ์ ณ วันที่ 5 กันยายน 2561)

# อัตราการคลอดของหญิงอายุ 15-19 ปี พ.ศ.2560



■	<b>มากกว่า 50.0 มี 6 จังหวัด</b>
■	<b>40.1 – 50.0 มี 33 จังหวัด</b>
■	<b>25.0 – 40.0 มี 35 จังหวัด</b>
■	<b>น้อยกว่า 25.0 มี 3 จังหวัด</b>

อัตราต่อประชากรหญิง 15 -19 ปี 1,000 คน

(โดยสำนักงานอนามัยการเจริญพันธุ์ ณ วันที่ 5 กันยายน 2561)



# 4 จังหวัดที่มีอัตราการคลอดของหญิง อายุ 15-19 ปี มากกว่า 50.0 ต่อวัยรุ่นหญิง 15-19 ปี 1,000 คน ปี 2560

อันดับที่	ชื่อจังหวัด	หญิงคลอด อายุ15-19 ปี	จำนวนหญิง อายุ 15-19 ปี ทั้งหมด	อัตราการคลอดของ หญิงอายุ 15-19 ปี
1	นครนายก	475	7,434	63.9
2	ประจวบคีรีขันธ์	970	16,372	59.2
3	ชลบุรี	2,633	45,733	57.6
4	ระยอง	1,274	22,549	56.5
5	สมุทรสาคร	932	16,568	56.3
6	ตาก	1,141	20,752	55.0



# 33 จังหวัดที่มีอัตราการคลอดของหญิง อายุ 15-19 ปี 40.1 - 50.0 ต่อวัยรุ่นหญิง 15-19 ปี 1,000 คน ปี 2560



กรมอนามัย  
สำนักงานอนามัยเจริญพันธุ์

ชื่อจังหวัด	หญิงคลอด อายุ15-19 ปี	อัตราการคลอดของ หญิงอายุ 15-19 ปี
สระบุรี	969	49.2
ราชบุรี	1,252	49.1
ปราจีนบุรี	739	48.8
ฉะเชิงเทรา	811	48.7
กาญจนบุรี	1,217	48.3
ภูเก็ต	655	47.9
สระแก้ว	871	47.8
กระบี่	780	47.3
ฉะเชิงเทรา	1,013	46.3
ชุมพร	750	46.3
แม่ฮ่องสอน	413	46.1
เพชรบุรี	639	45.4
ตราด	300	45.2
ลพบุรี	990	44.9
สุพรรณบุรี	1,099	44.6
พระนครศรีอยุธยา	1,044	44.3
สิงห์บุรี	251	44.2

ชื่อจังหวัด	หญิงคลอด อายุ15-19 ปี	อัตราการคลอดของ หญิงอายุ 15-19 ปี
สกลนคร	1,726	44.1
หนองบัวลำภู	742	44.1
บึงกาฬ	635	44.1
บุรีรัมย์	2,341	43.1
พังงา	368	43.1
อุทัยธานี	416	42.9
เลย	802	42.6
สุราษฎร์ธานี	1,447	42.5
ชัยภูมิ	1,455	41.8
ชัยนาท	373	41.8
นครสวรรค์	1,277	41.7
นครราชสีมา	3,418	41.7
ระนอง	255	41.4
สตูล	483	41.3
อุดรธานี	2,121	40.8
ตรัง	886	40.3

# 35 จังหวัดที่มี อัตราการคลอดของหญิง อายุ 15-19 ปี 25.0 - 40.0 ต่อวัยรุ่นหญิง 15-19 ปี 1,000 คน ปี 2560



กรมอนามัย  
สำนักงานอนามัยเจริญพันธุ์

ชื่อจังหวัด	หญิงคลอด อายุ15-19 ปี	อัตราการคลอดของ หญิงอายุ 15-19 ปี
เพชรบูรณ์	1,193	39.3
นครปฐม	1,122	39.3
ขอนแก่น	2,229	39.2
สุรินทร์	1,856	39.2
อุบลราชธานี	2,514	38.7
หนองคาย	669	38.3
สุโขทัย	628	38.0
อ่างทอง	306	37.9
พิจิตร	590	37.6
กำแพงเพชร	828	37.5
นครศรีธรรมราช	1,904	37.4
สมุทรปราการ	1,517	37.3
มุกดาหาร	427	37.0
กาฬสินธุ์	1,115	37.0
พิษณุโลก	1,005	35.9
เชียงใหม่	1,664	35.8
ยะลา	772	35.6
นครพนม	905	35.5

ชื่อจังหวัด	หญิงคลอด อายุ15-19 ปี	อัตราการคลอดของ หญิงอายุ 15-19 ปี
ศรีสะเกษ	1,782	35.5
นนทบุรี	1,230	35.3
อำนาจเจริญ	435	35.0
กรุงเทพมหานคร	5,871	34.7
เชียงราย	1,222	34.7
อุดรดิตถ์	458	34.5
สมุทรสงคราม	187	34.3
สงขลา	1,667	34.1
ร้อยเอ็ด	1,304	32.2
ยโสธร	536	32.2
นราธิวาส	1,047	31.9
ปทุมธานี	1,138	31.5
มหาสารคาม	983	30.7
ปัตตานี	902	29.7
พัทลุง	479	29.6
น่าน	384	28.5
พะเยา	328	25.1



### 3 จังหวัดที่มีอัตราการคลอดของหญิง อายุ 15-19 ปี น้อยกว่า 25.0 ต่อวัยรุ่นหญิง 15-19 ปี 1,000 คน ปี 2560

อันดับที่	ชื่อจังหวัด	แม่คลอดอายุ 15-19 ปี	จำนวนผู้หญิงอายุ 15-19 ปี รวม	อัตราการคลอดบุตรหญิง อายุ 15-19 ปี
1	ลำพูน	235	9,924	23.7
2	แพร่	243	11,598	21.0
3	ลำปาง	381	19,324	19.7



# จำนวนการคลอดของหญิงเฉลี่ยต่อวัน

กลุ่มอายุ	พ.ศ. 2543 (คน)	พ.ศ. 2553 (คน)	พ.ศ. 2554 (คน)	พ.ศ. 2555 (คน)	พ.ศ. 2556 (คน)	พ.ศ. 2557 (คน)	พ.ศ. 2558 (คน)	พ.ศ. 2559 (คน)	พ.ศ. 2560 (คน)
15-19 ปี	240	329	353	352	334	308	278	252	225
10-14 ปี	4	8	9	10	9	9	8	8	7

ที่มา : 1. สถิติสาธารณสุข ปี พ.ศ. 2543

2. ข้อมูล ปี 2553 - 2560 โดยสำนักอนามัยการเจริญพันธุ์ กรมอนามัย กระทรวงสาธารณสุข

# จำนวนและร้อยละของการคลอดซ้ำในวัยรุ่น อายุ 10-19 ปี พ.ศ. 2560



กรมอนามัย  
สำนักอนามัยการเจริญพันธุ์

อายุ (ปี)	การคลอดซ้ำ ครั้งที่ 2	การคลอดซ้ำ ครั้งที่ 3	การคลอดซ้ำ ทั้งหมด	จำนวน การคลอด ทั้งหมด	ร้อยละของ การคลอดซ้ำ
10	1	0	1	3	33.3
11	1	0	1	4	25.0
12	0	0	0	45	0
13	0	0	0	391	0
14	0	0	0	2,116	0
15	121	2	123	6,325	1.9
16	429	7	436	12,337	3.5
17	1,194	38	1,232	17,313	7.1
18	2,378	122	2,500	20,355	12.3
19	4,426	374	4,800	25,689	18.7

ที่มา : 1. ข้อมูลหญิงคลอด ปี พ.ศ. 2560 จากกองยุทธศาสตร์และแผนงาน กระทรวงสาธารณสุข  
2. วิเคราะห์ข้อมูลโดยสำนักอนามัยการเจริญพันธุ์ กรมอนามัย กระทรวงสาธารณสุข



# จำนวนและร้อยละของการคลอดซ้ำในวัยรุ่น จำแนกตามกลุ่มอายุ ปี พ.ศ. 2560

กลุ่มอายุ (ปี)	จำนวนคลอดทั้งหมด	จำนวนการคลอดซ้ำ	ร้อยละของการคลอดซ้ำ
10-19	84,578	9,093	10.8
15-19	82,019	9,091	11.1
10-14	2,559	2	0.1

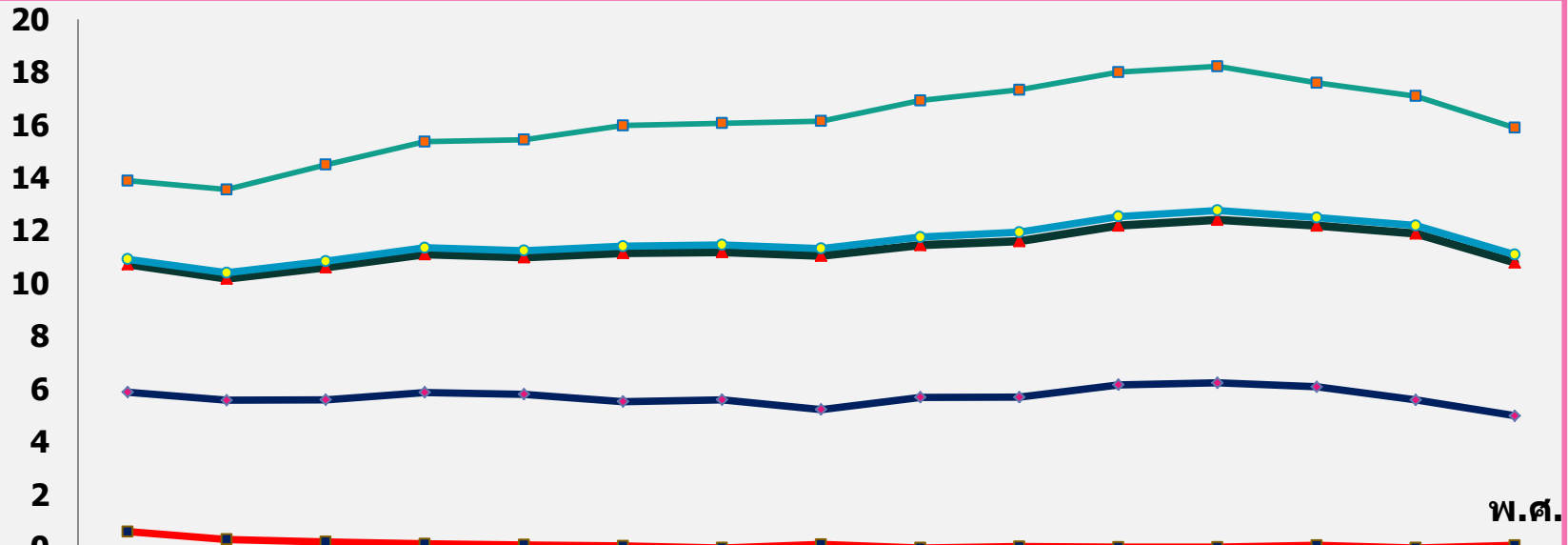
ที่มา : 1. ข้อมูลหญิงคลอด ปี พ.ศ. 2560 จากกองยุทธศาสตร์และแผนงาน กระทรวงสาธารณสุข  
2. วิเคราะห์ข้อมูลโดยสำนักอนามัยการเจริญพันธุ์ กรมอนามัย กระทรวงสาธารณสุข

# ร้อยละของการคลอดซ้ำในวัยรุ่น จำแนกตามกลุ่มอายุของแม่ ปี 2546 – 2560



กรมอนามัย  
สำนักอนามัยการเจริญพันธุ์

ร้อยละ



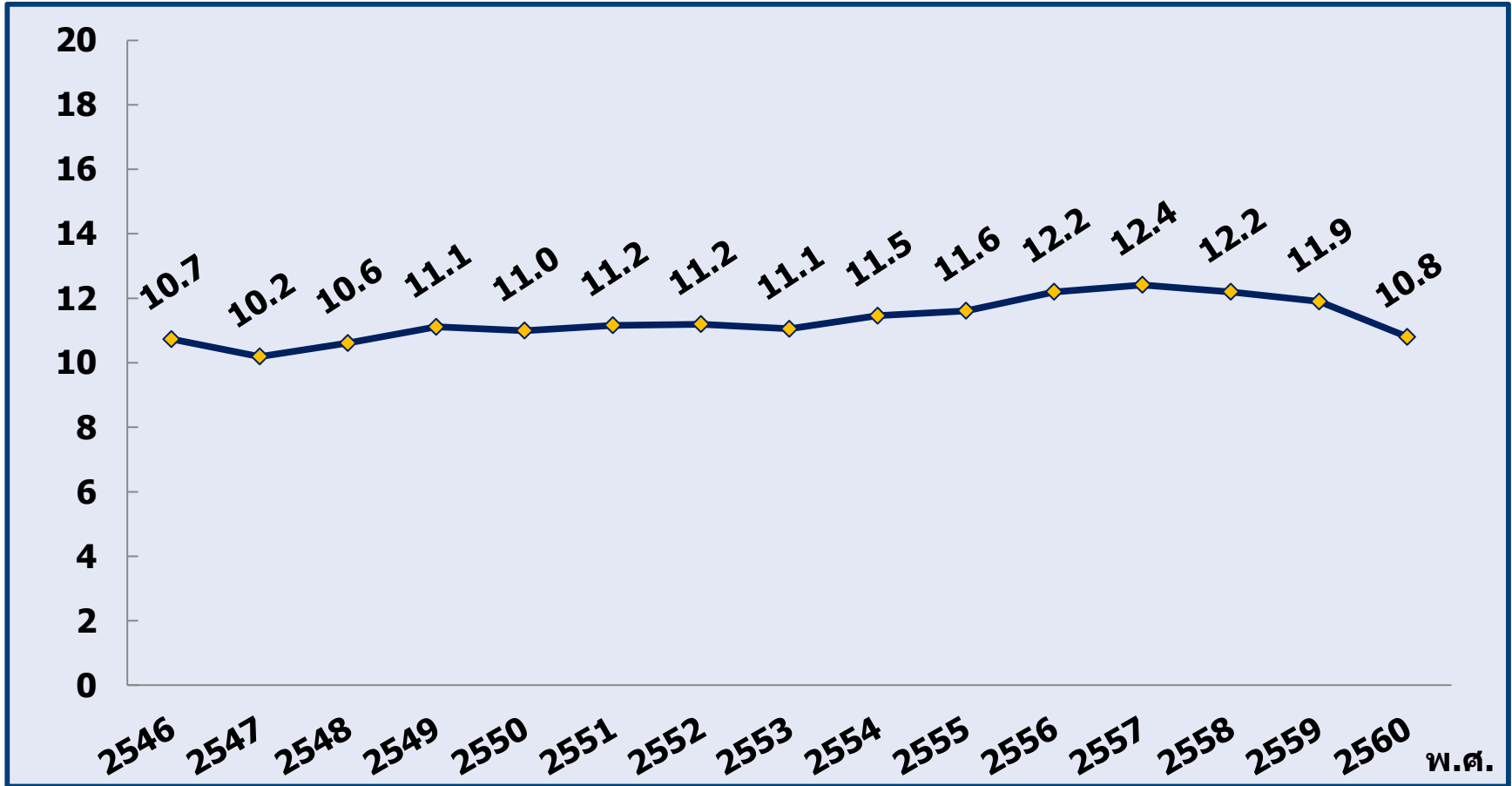
	2546	2547	2548	2549	2550	2551	2552	2553	2554	2555	2556	2557	2558	2559	2560
อายุ 10-19 ปี	10.7	10.2	10.6	11.1	11.0	11.2	11.2	11.1	11.5	11.6	12.2	12.4	12.2	11.9	10.8
อายุ 10-14 ปี	0.6	0.3	0.2	0.2	0.1	0.1	0.0	0.1	0.0	0.1	0.0	0.0	0.1	0.0	0.1
อายุ 15-19 ปี	10.9	10.4	10.9	11.4	11.2	11.4	11.5	11.3	11.8	11.9	12.5	12.8	12.5	12.2	11.1
อายุ 15-17 ปี	5.9	5.6	5.6	5.9	5.8	5.5	5.6	5.2	5.7	5.7	6.2	6.2	6.1	5.6	5.0
อายุ 18-19 ปี	13.9	13.6	14.5	15.4	15.4	16.0	16.1	16.2	16.9	17.3	18.0	18.2	17.6	17.1	15.9

- หมายเหตุ 1. จำนวนการคลอดทั้งหมด ปี พ.ศ.2546-2560 จากกองยุทธศาสตร์และแผนงาน กระทรวงสาธารณสุข  
2. วิเคราะห์และรายงานโดยสำนักอนามัยการเจริญพันธุ์ กรมอนามัย



# ร้อยละของการคลอดซ้ำในวัยรุ่น อายุ 10-19 ปี

ร้อยละ



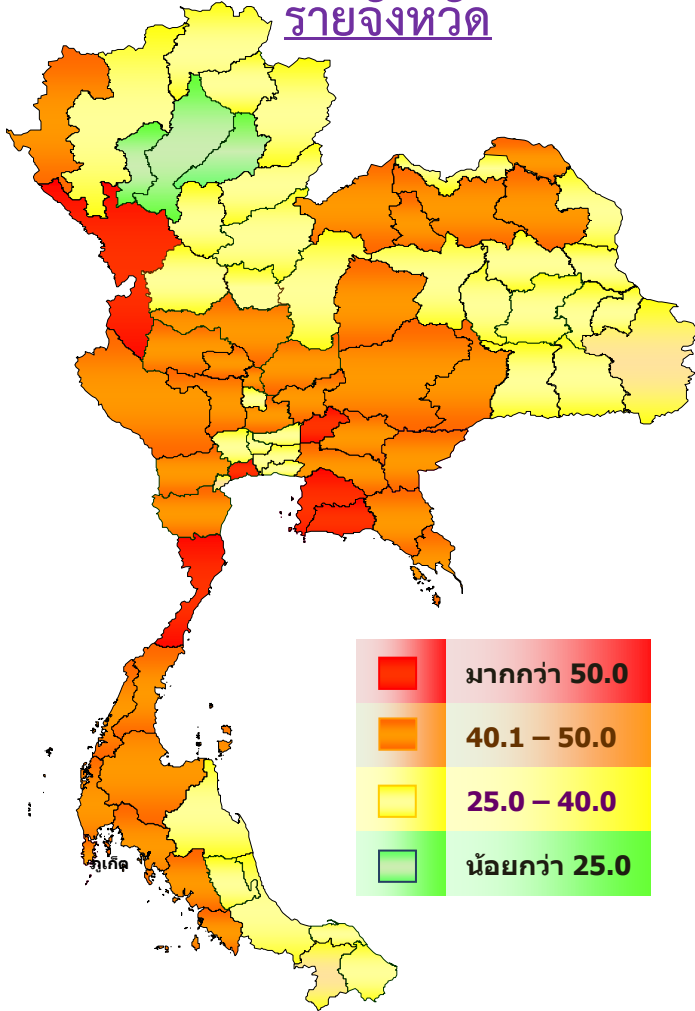
- หมายเหตุ 1. จำนวนการคลอดทั้งหมด ปี พ.ศ.2546-2560 จากกองยุทธศาสตร์และแผนงาน กระทรวงสาธารณสุข  
2. วิเคราะห์และรายงานโดยสำนักอนามัยการเจริญพันธุ์ กรมอนามัย



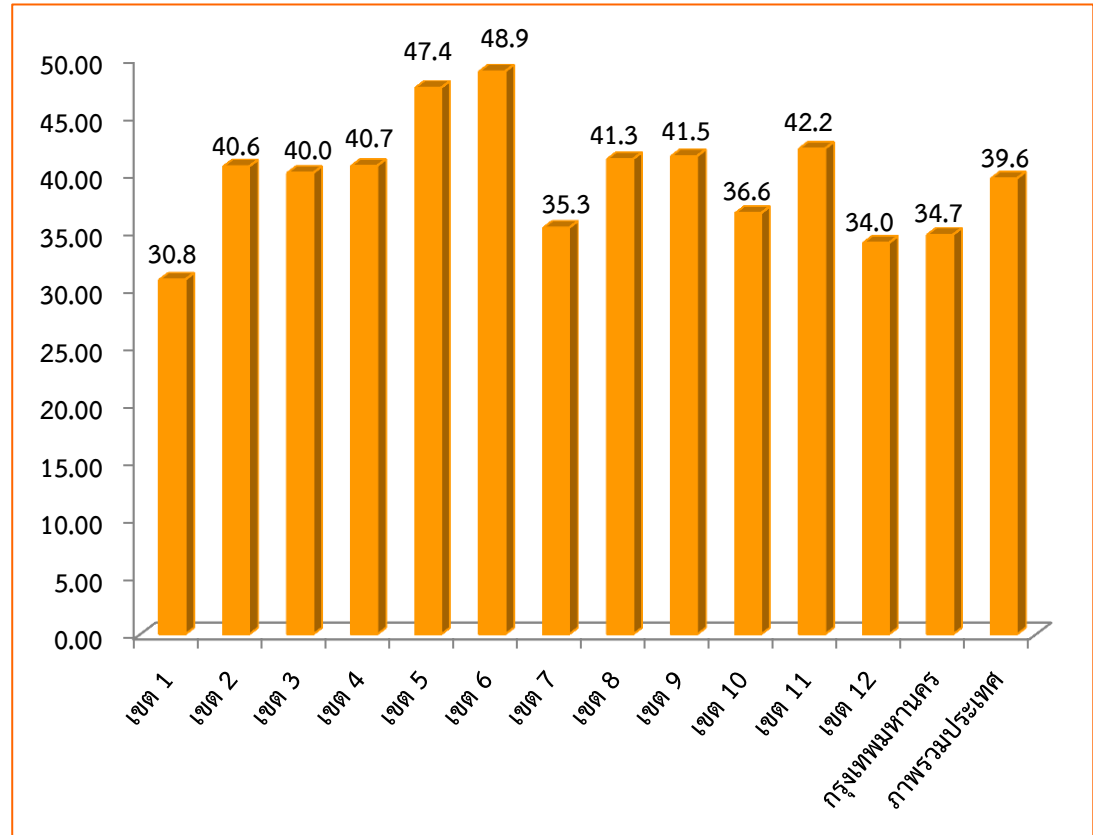
# สถานการณ์ที่สำคัญ

อัตราการคลอดของหญิง อายุ 15-19 ปี ต่อประชากรหญิงอายุ 15-19 ปีพันคน : ปี 2560

รายจังหวัด



รายเขตสุขภาพ

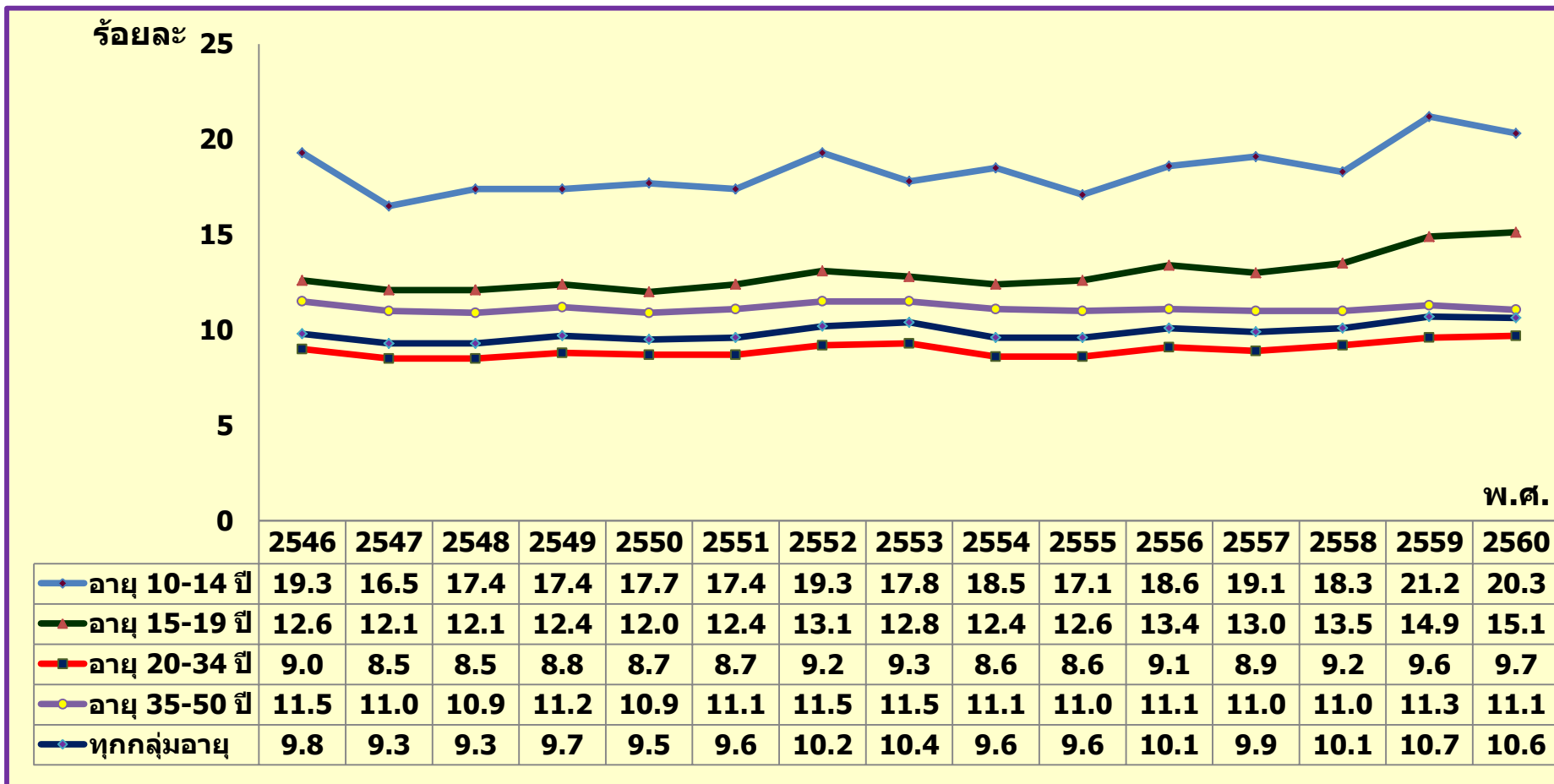


(โดยสำนักอนามัยการเจริญพันธุ์ ณ วันที่ 5 กันยายน 2561)

# ร้อยละของเด็กแรกเกิดน้ำหนักต่ำกว่าเกณฑ์ จำแนกตามกลุ่มอายุของแม่ ปี พ.ศ.2546 – 2560



กรมอนามัย  
สำนักอนามัยการเจริญพันธุ์

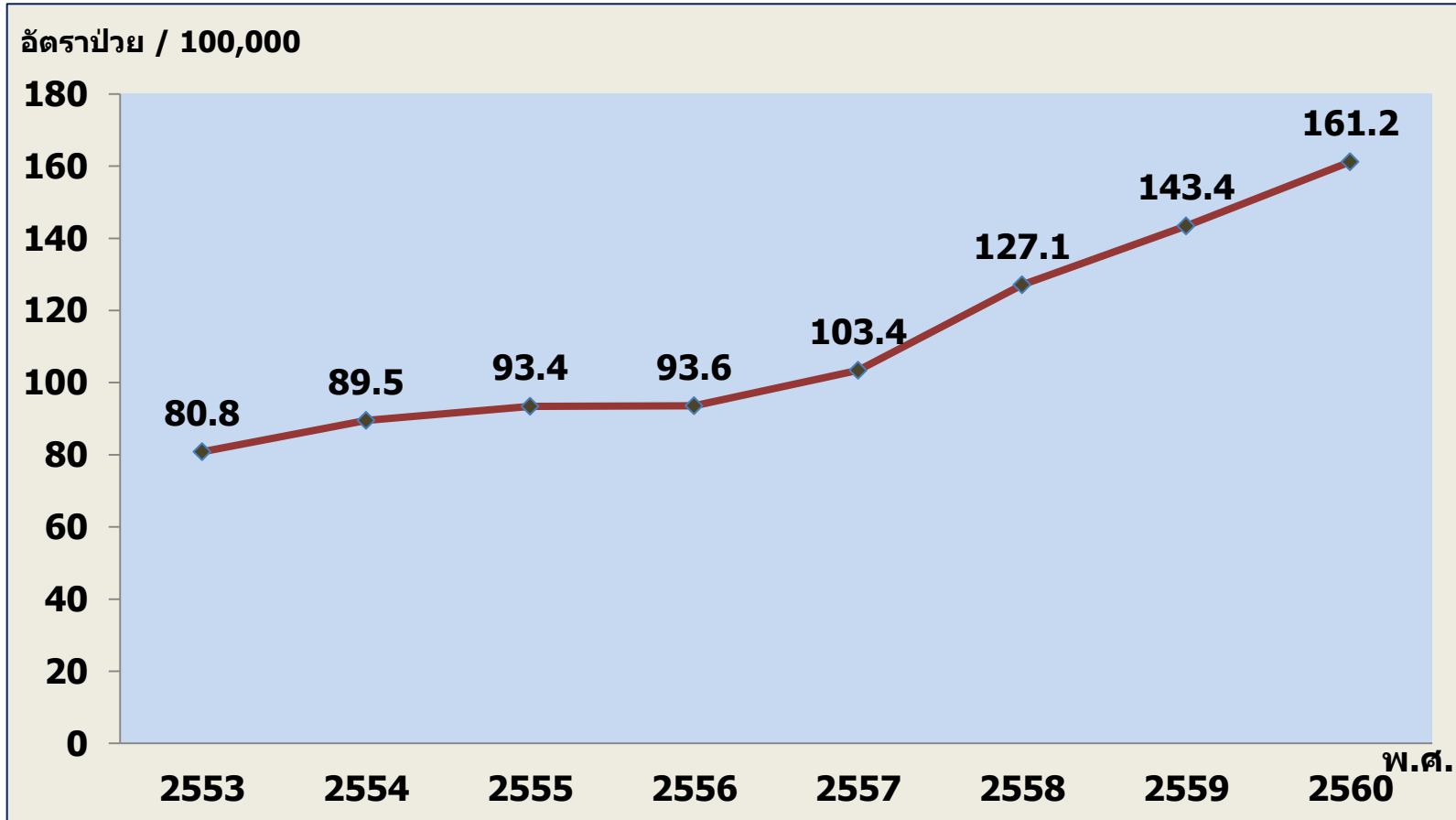


- หมายเหตุ 1. จำนวนการคลอดทั้งหมด ปี พ.ศ.2546-2560 จากกองยุทธศาสตร์และแผนงาน กระทรวงสาธารณสุข  
2. วิเคราะห์และรายงานโดยสำนักอนามัยการเจริญพันธุ์ กรมอนามัย

# อัตราป่วยโรคติดต่อทางเพศสัมพันธ์ ในวัยรุ่นและเยาวชนอายุ 15-24 ปี



กรมอนามัย  
สำนักอนามัยการเจริญพันธุ์



ที่มา : สำนักระบาดวิทยา กรมควบคุมโรค 2553-2560

\*\* ข้อมูลปี 2553-2557 โรคติดต่อทางเพศสัมพันธ์ที่ได้รับรายงานจำนวน 5 โรค ได้แก่ หนองใน ,หนองในเทียม  
แผลริมอ่อน , กามโรคของต่อมและท่อน้ำเหลือง

\*\* ข้อมูลปี 2559-2560 โรคติดต่อทางเพศสัมพันธ์ที่ได้รับรายงานจำนวน 8 โรค ได้แก่ ซิฟิลิส ,หนองใน ,หนองใน  
เทียม แผลริมอ่อน , ฝีมะม่วง , เริ่มที่อวัยวะเพศ , หูดอวัยวะเพศและทวารหนัก และโรคติดต่อทางเพศสัมพันธ์อื่น ๆ