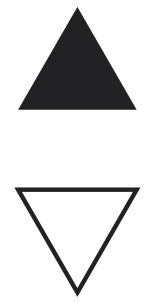


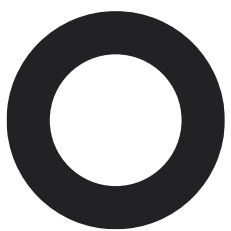


กรมอนามัย  
สำนักงานคณะกรรมการเจริญพันธุ์

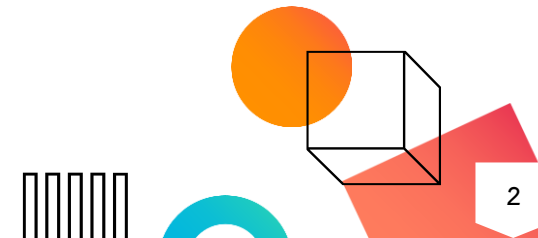
# สถานการณ์อนามัยการเจริญพันธุ์ ในวัยรุ่นและเยาวชน ปี 2566



# การคลอดมีชีพในวัยรุ่น



หมายเหตุ : ข้อมูลการเกิดมีชีพ เป็นเด็กไทยที่มีเลข 13 หลัก รวมเด็กที่เกิดจากพ่อหรือแม่ต่างด้าว (ไม่ได้ระบุว่าพ่อหรือแม่เป็นชาติไหน)

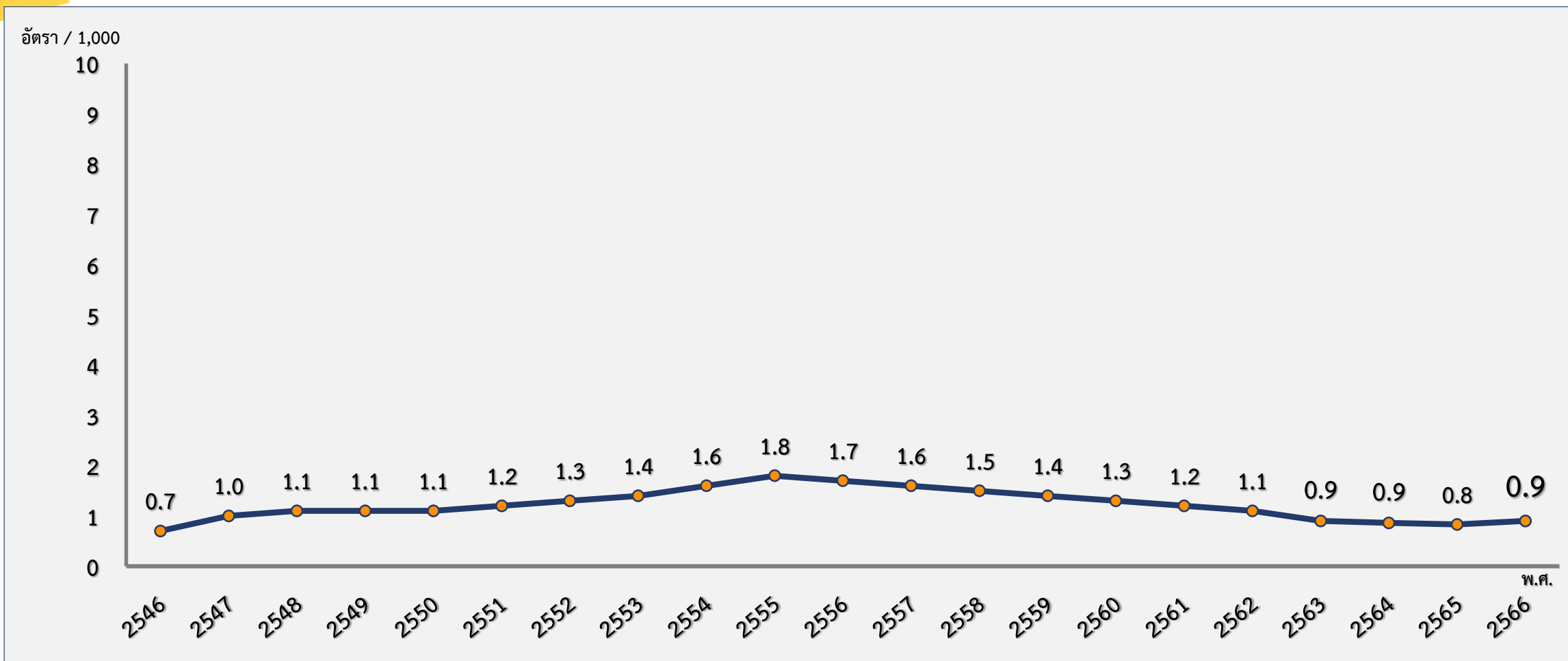


# จำนวนและอัตราการคลอดมีชีพของหญิงอายุ 10-14 ปี ต่อประชากรหญิง 10-14 ปี 1,000 คน

ปี พ.ศ.	หญิงคลอด 10-14 ปี	หญิงอายุ 10-14 ปี ทั้งหมด	อัตรา : 1,000
2556	3,415	2,024,332	1.7
2557	3,213	1,991,041	1.6
2558	2,988	1,963,728	1.5
2559	2,746	1,941,436	1.4
2560	2,559	1,942,522	1.3
2561	2,385	1,943,238	1.2
2562	2,180	1,933,318	1.1
2563	1,783	1,912,480	0.9
2564	1,640	1,897,954	0.9
2565	1,569	1,895,749	0.8
<b>NEW</b> 2566	<b>1,736</b>	<b>1,887,563</b>	<b>0.9</b>

ที่มา : 1. ข้อมูลการคลอดมีชีพของหญิงอายุ 10-14 ปี และข้อมูลประชากรกลางปี พ.ศ. 2556-2566 จากกองยุทธศาสตร์และแผนงาน กระทรวงสาธารณสุข  
2. วิเคราะห์ข้อมูลโดยสำนักอนามัยการเจริญพันธุ์ กรมอนามัย กระทรวงสาธารณสุข

# อัตราการคลอดมีชีพของหญิงอายุ 10-14 ปี ต่อประชากรหญิง 10-14 ปี 1,000 คน



ที่มา : 1. ข้อมูลการคลอดมีชีพของหญิงอายุ 10-14 ปี และข้อมูลประชากรกลางปี พ.ศ. 2546-2566 จากกองยุทธศาสตร์และแผนงาน กระทรวงสาธารณสุข  
 2. วิเคราะห์ข้อมูลโดยสำนักอนามัยการเจริญพันธุ์ กรมอนามัย กระทรวงสาธารณสุข

## จำนวนและร้อยละการคลอดมีชีพของหญิงอายุ 10-17 ปี

ปี พ.ศ.	หญิงคลอดทั้งหมด	หญิงคลอดอายุ 10-17 ปี	ร้อยละ
2556	748,081	59,723	8.0
2557	711,805	54,338	7.6
2558	679,502	47,440	7.0
2559	666,207	41,889	6.3
2560	656,571	38,534	5.9
2561	628,450	33,839	5.4
2562	596,736	29,829	5.0
2563	569,338	24,689	4.3
2564	526,469	22,299	4.2
2565	485,085	19,182	4.0
<b>NEW</b> 2566	<b>498,988</b>	<b>18,857</b>	<b>3.8</b>

ที่มา : ข้อมูลการคลอดมีชีพของหญิงอายุ 10-17 ปี จากกองยุทธศาสตร์และแผนงาน กระทรวงสาธารณสุข

## จำนวนและร้อยละการคลอดมีชีพของหญิงอายุ 15-17 ปี

ปี พ.ศ.	หญิงคลอดทั้งหมด	หญิงคลอดอายุ 15-17 ปี	ร้อยละ
2556	748,081	56,308	7.5
2557	711,805	51,125	7.2
2558	679,502	44,452	6.5
2559	666,207	39,143	5.9
2560	656,571	35,975	5.5
2561	628,450	31,454	5.0
2562	596,736	27,649	4.6
2563	569,338	24,689	4.3
2564	526,469	20,659	3.9
2565	485,085	17,613	3.6
<b>NEW</b> 2566	<b>498,988</b>	<b>17,121</b>	<b>3.4</b>

ที่มา : ข้อมูลการคลอดมีชีพของหญิงอายุ 15-17 ปี จากกองยุทธศาสตร์และแผนงาน กระทรวงสาธารณสุข

# จำนวนและร้อยละการคลอดมีชีพของหญิงอายุ 18-19 ปี

ปี พ.ศ.	หญิงคลอดทั้งหมด	หญิงคลอดอายุ 18-19 ปี	ร้อยละ
2556	748,081	65,652	8.8
2557	711,805	61,153	8.6
2558	679,502	56,849	8.4
2559	666,207	52,695	7.9
2560	656,571	46,044	7.0
2561	628,450	38,727	6.2
2562	596,736	34,002	5.7
2563	569,338	31,385	5.5
2564	526,469	26,719	5.1
2565	485,085	23,275	4.8
<b>NEW</b> 2566	<b>498,988</b>	<b>23,481</b>	<b>4.7</b>

ที่มา : ข้อมูลการคลอดมีชีพของหญิงอายุ 18-19 ปี จากกองยุทธศาสตร์และแผนงาน กระทรวงสาธารณสุข

## จำนวนและร้อยละการคลอดมีชีพของหญิงอายุ 10-19 ปี

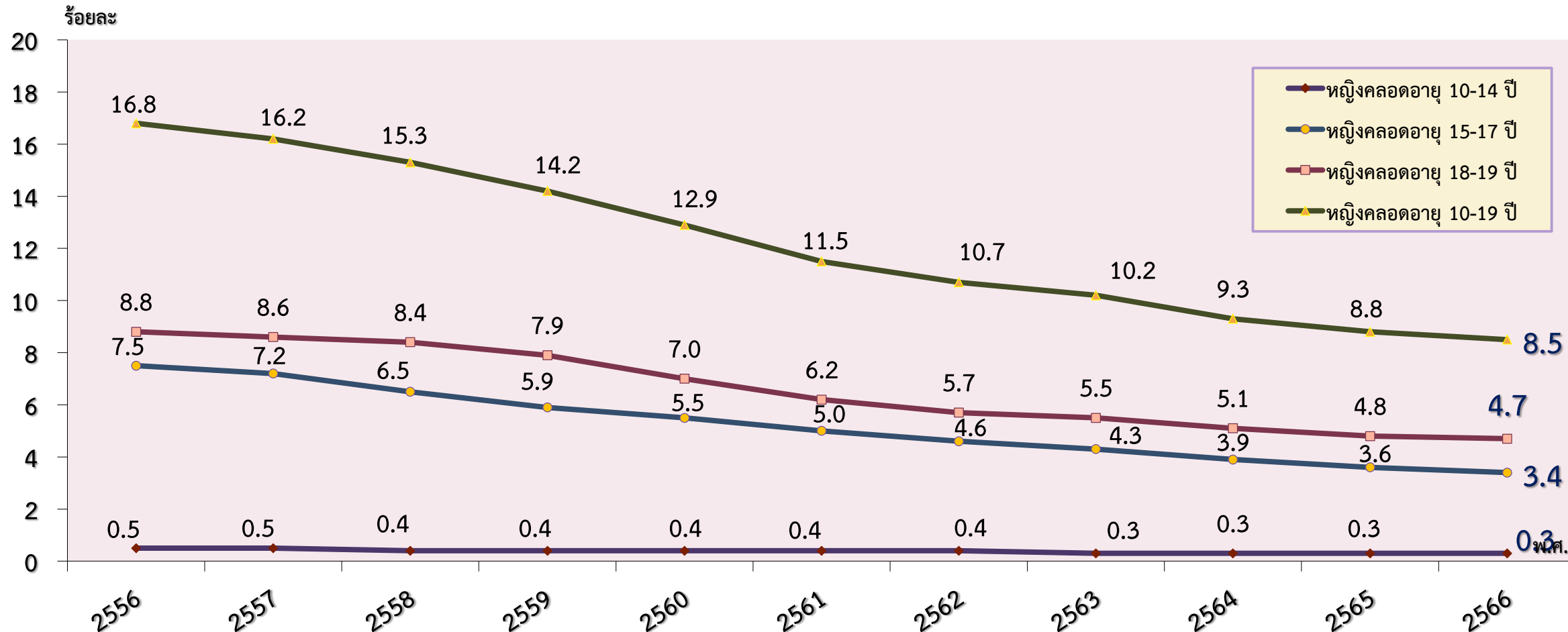
ปี พ.ศ.	หญิงคลอดทั้งหมด	หญิงคลอดอายุ 10-19 ปี	ร้อยละ
2556	748,081	125,375	16.8
2557	711,805	115,491	16.2
2558	679,502	104,289	15.3
2559	666,207	94,584	14.2
2560	656,571	84,578	12.9
2561	628,450	72,566	11.5
2562	596,736	63,831	10.7
2563	569,338	57,857	10.2
2564	526,469	49,018	9.3
2565	485,085	42,457	8.8
<b>NEW</b> 2566	<b>498,988</b>	<b>42,338</b>	<b>8.5</b>

ที่มา : ข้อมูลการคลอดมีชีพของหญิงอายุ 10-19 ปี จากกองยุทธศาสตร์และแผนงาน กระทรวงสาธารณสุข



# ร้อยละการคลอดมีชีพของหญิงอายุ 10-19 ปี พ.ศ. 2556-2566

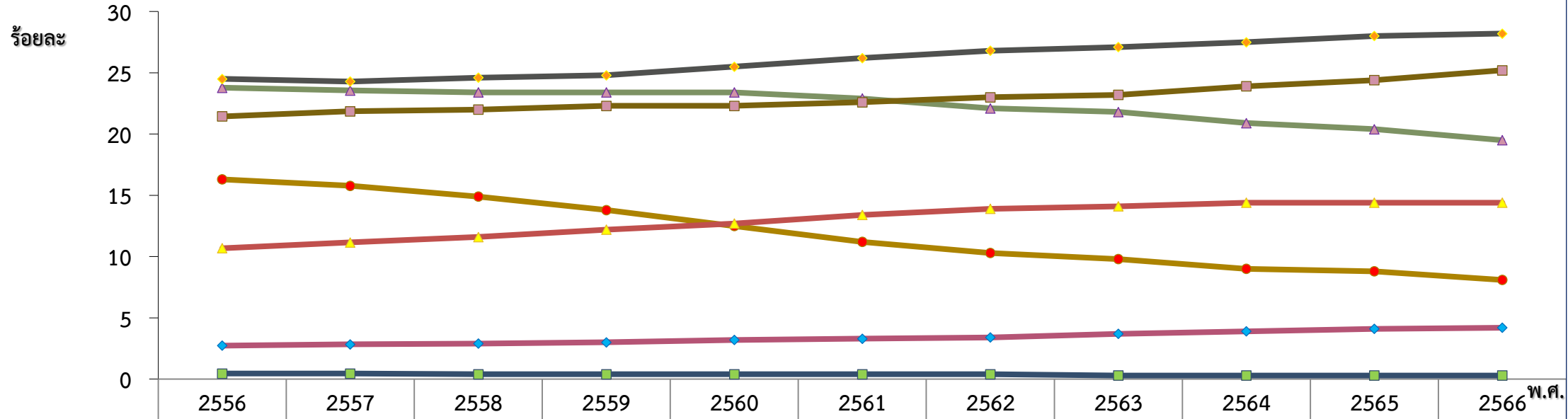
## จำแนกตามกลุ่มอายุ



ที่มา : ข้อมูลจากกองยุทธศาสตร์และแผนงาน กระทรวงสาธารณสุข  
 หมายเหตุ : ร้อยละของการคลอดมีชีพ =  $\frac{\text{จำนวนหญิงคลอดในช่วงอายุนั้น}}{\text{จำนวนหญิงคลอดทั้งหมด}} \times 100$

# ร้อยละของการคลอดมีชีพจำแนกตามกลุ่มอายุ

## พ.ศ. 2556-2566



	2556	2557	2558	2559	2560	2561	2562	2563	2564	2565	2566
แม่คลอดอายุ 10-14 ปี	0.5	0.5	0.4	0.4	0.4	0.4	0.4	0.3	0.3	0.3	0.3
แม่คลอดอายุ 15-19 ปี	16.3	15.8	14.9	13.8	12.5	11.2	10.3	9.8	9.0	8.8	8.1
แม่คลอดอายุ 20-24 ปี	23.8	23.6	23.4	23.4	23.4	22.9	22.1	21.8	20.9	20.4	19.5
แม่คลอดอายุ 25-29 ปี	24.5	24.3	24.6	24.8	25.5	26.2	26.8	27.1	27.5	28.0	28.2
แม่คลอดอายุ 30-34 ปี	21.4	21.9	22.0	22.3	22.3	22.6	23.0	23.2	23.9	24.4	25.2
แม่คลอดอายุ 35-39 ปี	10.7	11.2	11.6	12.2	12.7	13.4	13.9	14.1	14.4	14.4	14.4
แม่คลอดอายุตั้งแต่ 40 ปีขึ้นไป	2.7	2.8	2.9	3.0	3.2	3.3	3.4	3.7	3.9	4.1	4.2

ที่มา : ข้อมูลจากกองยุทธศาสตร์และแผนงาน กระทรวงสาธารณสุข

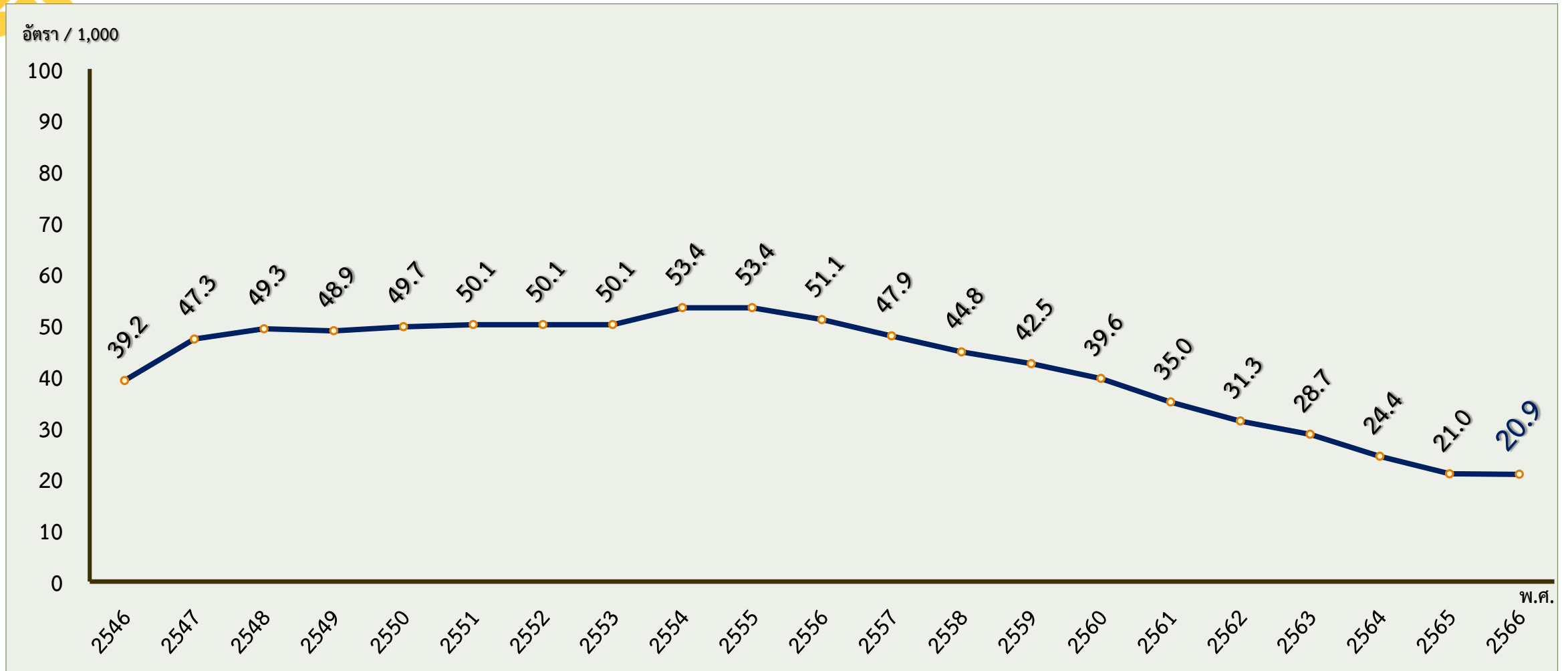
หมายเหตุ : ร้อยละของการคลอดมีชีพ =  $\frac{\text{จำนวนหญิงคลอดในช่วงอายุนั้น}}{\text{จำนวนหญิงคลอดทั้งหมด}} \times 100$

# จำนวนและอัตราการคลอดมีชีพของหญิงอายุ 15-19 ปี ต่อประชากรหญิง 15-19 ปี 1,000 คน

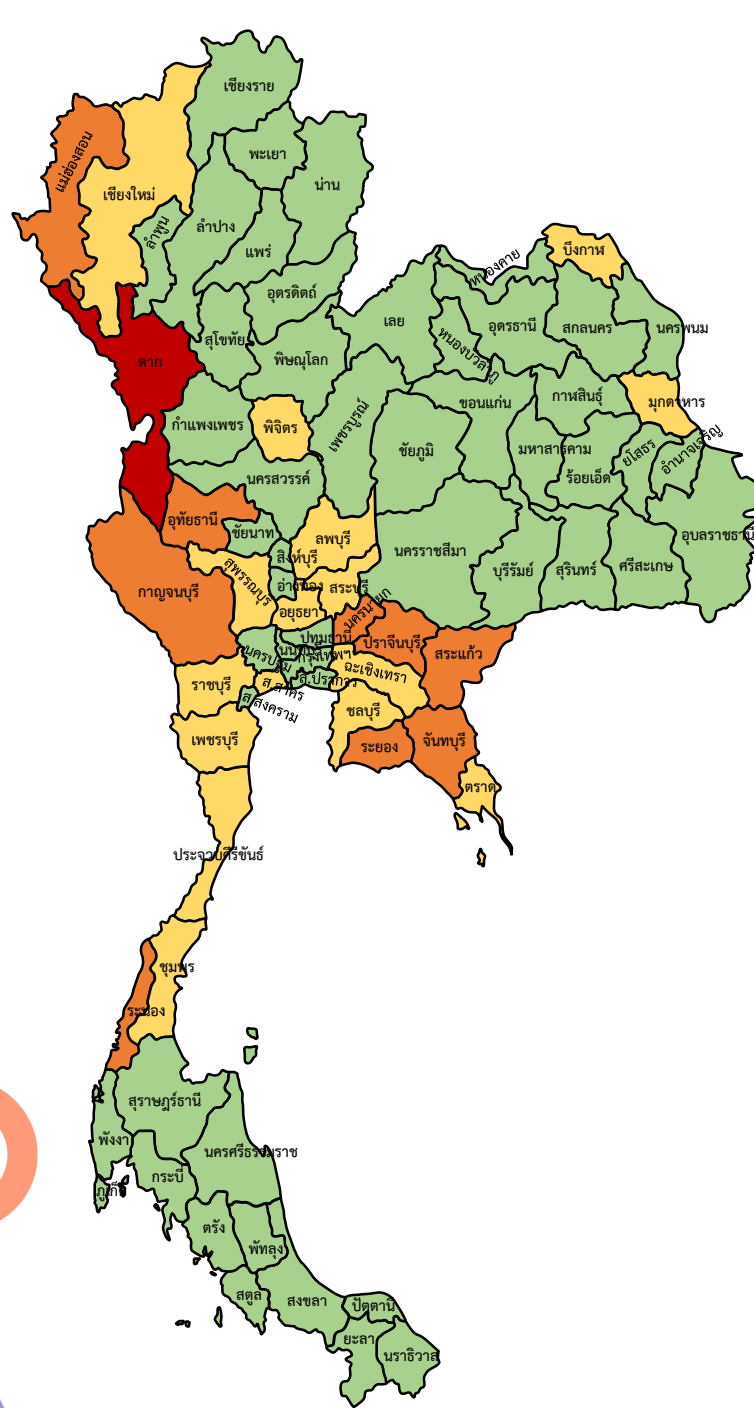
ปี พ.ศ.	หญิงคลอด 15-19 ปี	หญิงอายุ 15-19 ปี ทั้งหมด	อัตรา : 1,000
2556	121,960	2,386,492	51.1
2557	112,278	2,342,738	47.9
2558	101,301	2,262,832	44.8
2559	91,838	2,162,983	42.5
2560	82,019	2,072,138	39.6
2561	70,181	2,003,012	35.0
2562	61,651	1,971,371	31.3
2563	56,074	1,955,525	28.7
2564	47,378	1,943,850	24.4
2565	40,888	1,943,640	21.0
<b>NEW</b> 2566	<b>40,602</b>	<b>1,943,286</b>	<b>20.9</b>

ที่มา : 1. ข้อมูลการคลอดมีชีพของหญิงอายุ 15-19 ปี และข้อมูลประชากรกลางปี พ.ศ. 2556-2566 จากกองยุทธศาสตร์และแผนงาน กระทรวงสาธารณสุข  
2. วิเคราะห์ข้อมูลโดยสำนักอนามัยการเจริญพันธุ์ กรมอนามัย กระทรวงสาธารณสุข

# อัตราการคลอดมีชีพของหญิงอายุ 15-19 ปี ต่อประชากรหญิง 15-19 ปี 1,000 คน



ที่มา : 1.ข้อมูลการคลอดมีชีพของหญิงอายุ 15-19 ปี และข้อมูลประชากรกลางปี พ.ศ. 2546-2566 จากกองยุทธศาสตร์และแผนงาน กระทรวงสาธารณสุข  
2. วิเคราะห์ข้อมูลโดยสำนักอนามัยการเจริญพันธุ์ กรมอนามัย กระทรวงสาธารณสุข



## อัตราการคลอดมีชีพของหญิงอายุ 15-19 ปี พ.ศ. 2566

- $\geq 33.3$  มี 1 จังหวัด
- 28.2 - 33.2 มี 9 จังหวัด
- 23.1 - 28.1 มี 16 จังหวัด
- $\leq 23.0$  มี 51 จังหวัด

อัตราต่อประชากรหญิง 15 -19 ปี 1,000

**ค่าเป้าหมาย ปี 2566 = 23.0**

1 จังหวัด  
ที่มีอัตราการคลอดมีชีพ  
ของหญิง อายุ 15-19 ปี  
 **$\geq 33.3$**   
ต่อวัยรุ่นหญิง 15-19 ปี  
1,000 คน  
พ.ศ. 2566

ชื่อจังหวัด	จำนวนหญิงคลอด อายุ 15-19 ปี	อัตราการคลอดของหญิง อายุ 15-19 ปี
ตาก	798	37.5

9 จังหวัด  
ที่มีอัตราการคลอดมีชีพ  
ของหญิง อายุ 15-19 ปี  
**28.2 - 33.2**  
ต่อวัยรุ่นหญิง 15-19 ปี  
1,000 คน  
พ.ศ. 2566

ชื่อจังหวัด	หญิงคลอด อายุ 15-19 ปี	อัตราการคลอดของหญิง อายุ 15-19 ปี
นครนายก	240	32.4
แม่ฮ่องสอน	284	30.9
ระนอง	176	30.1
สระแก้ว	537	30.1
ปราจีนบุรี	433	29.6
ระยอง	697	29.2
จันทบุรี	454	29.2
อุทัยธานี	269	28.5
กาญจนบุรี	747	28.4

16 จังหวัด  
ที่มีอัตราการคลอดมีชีพ  
ของหญิง อายุ 15-19 ปี  
**23.1 – 28.1**  
ต่อวัยรุ่นหญิง 15-19 ปี  
1,000 คน  
พ.ศ. 2566

ชื่อจังหวัด	จำนวนหญิงคลอด อายุ 15-19 ปี	อัตราการคลอดของหญิง อายุ 15-19 ปี
ประจวบคีรีขันธ์	458	27.7
สมุทรสาคร	452	27.4
ชลบุรี	1328	27.2
ตราด	175	26.7
ฉะเชิงเทรา	572	26.2
ชุมพร	379	25.4
สุพรรณบุรี	593	24.8
ลพบุรี	503	24.5



16 จังหวัด  
ที่มีอัตราการคลอดมีชีพ  
ของหญิง อายุ 15-19 ปี  
**23.1 – 28.1**  
ต่อวัยรุ่นหญิง 15-19 ปี  
1,000 คน  
พ.ศ. 2566

ชื่อจังหวัด	จำนวนหญิงคลอด อายุ 15-19 ปี	อัตราการคลอดของหญิง อายุ 15-19 ปี
สระบุรี	469	24.5
บึงกาฬ	345	24.4
เพชรบุรี	333	24.1
เชียงใหม่	1083	24.0
ราชบุรี	591	23.5
มุกดาหาร	254	23.5
พิจิตร	351	23.4
พระนครศรีอยุธยา	543	23.1

51 จังหวัด  
ที่มีอัตราการคลอดมีชีพ  
ของหญิง อายุ 15-19 ปี  
 $\leq 23.0$   
ต่อวัยรุ่นหญิง 15-19 ปี  
1,000 คน  
พ.ศ. 2566

ชื่อจังหวัด	จำนวนหญิงคลอด อายุ 15-19 ปี	อัตราการคลอดของหญิง อายุ 15-19 ปี
เลย	425	22.6
อุบลราชธานี	1334	22.5
นครสวรรค์	640	22.2
นครปฐม	576	21.9
กำแพงเพชร	469	21.8
อ่างทอง	160	21.6
ชัยนาท	187	21.5
พิษณุโลก	508	21.5
ชัยภูมิ	685	21.3
นครพนม	496	21.3
บุรีรัมย์	1062	21.2
สิงห์บุรี	115	21.1
นครราชสีมา	1627	20.9

51 จังหวัด  
ที่มีอัตราการคลอดมีชีพ  
ของหญิง อายุ 15-19 ปี  
≤ 23.0  
ต่อวัยรุ่นหญิง 15-19 ปี  
1,000 คน  
พ.ศ. 2566

ชื่อจังหวัด	จำนวนหญิงคลอด อายุ 15-19 ปี	อัตราการคลอดของหญิง อายุ 15-19 ปี
กระบี่	364	20.7
เพชรบูรณ์	583	20.5
สมุทรปราการ	793	20.5
เชียงราย	659	20.4
สกลนคร	743	20.3
สุราษฎร์ธานี	682	20.0
ยะลา	439	19.9
ยโสธร	291	19.9
ภูเก็ต	268	19.8
หนองบัวลำภู	304	19.7
อุดรธานี	922	19.5
สุรินทร์	832	19.5
หนองคาย	299	19.4

51 จังหวัด  
ที่มีอัตราการคลอดมีชีพ  
ของหญิง อายุ 15-19 ปี  
 $\leq 23.0$   
ต่อวัยรุ่นหญิง 15-19 ปี  
1,000 คน  
พ.ศ. 2566

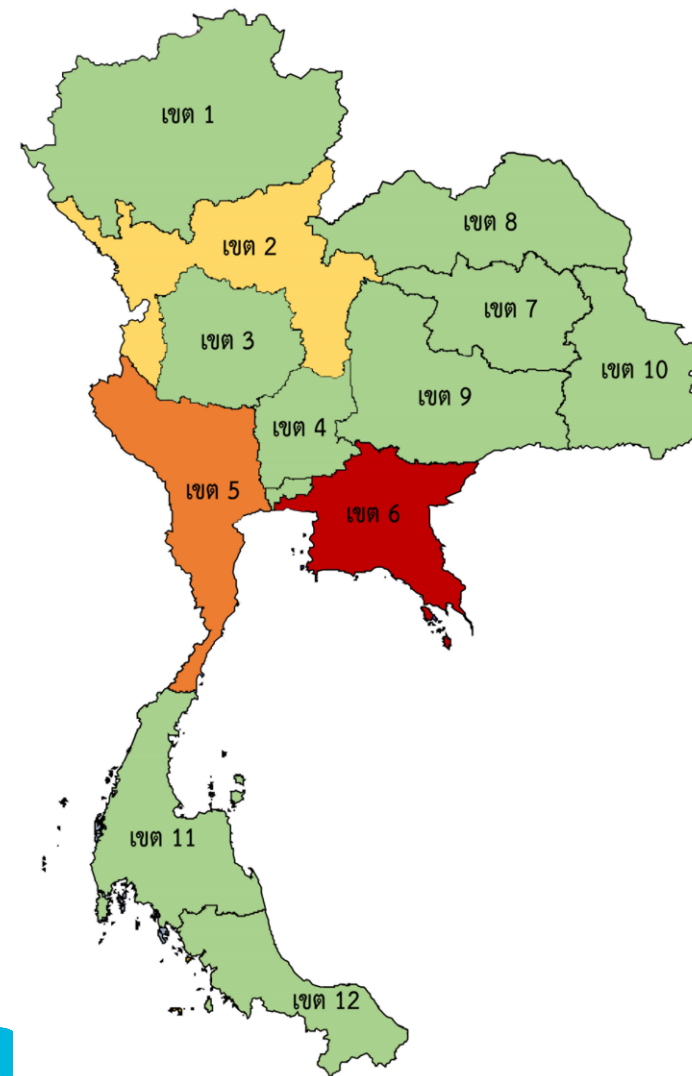
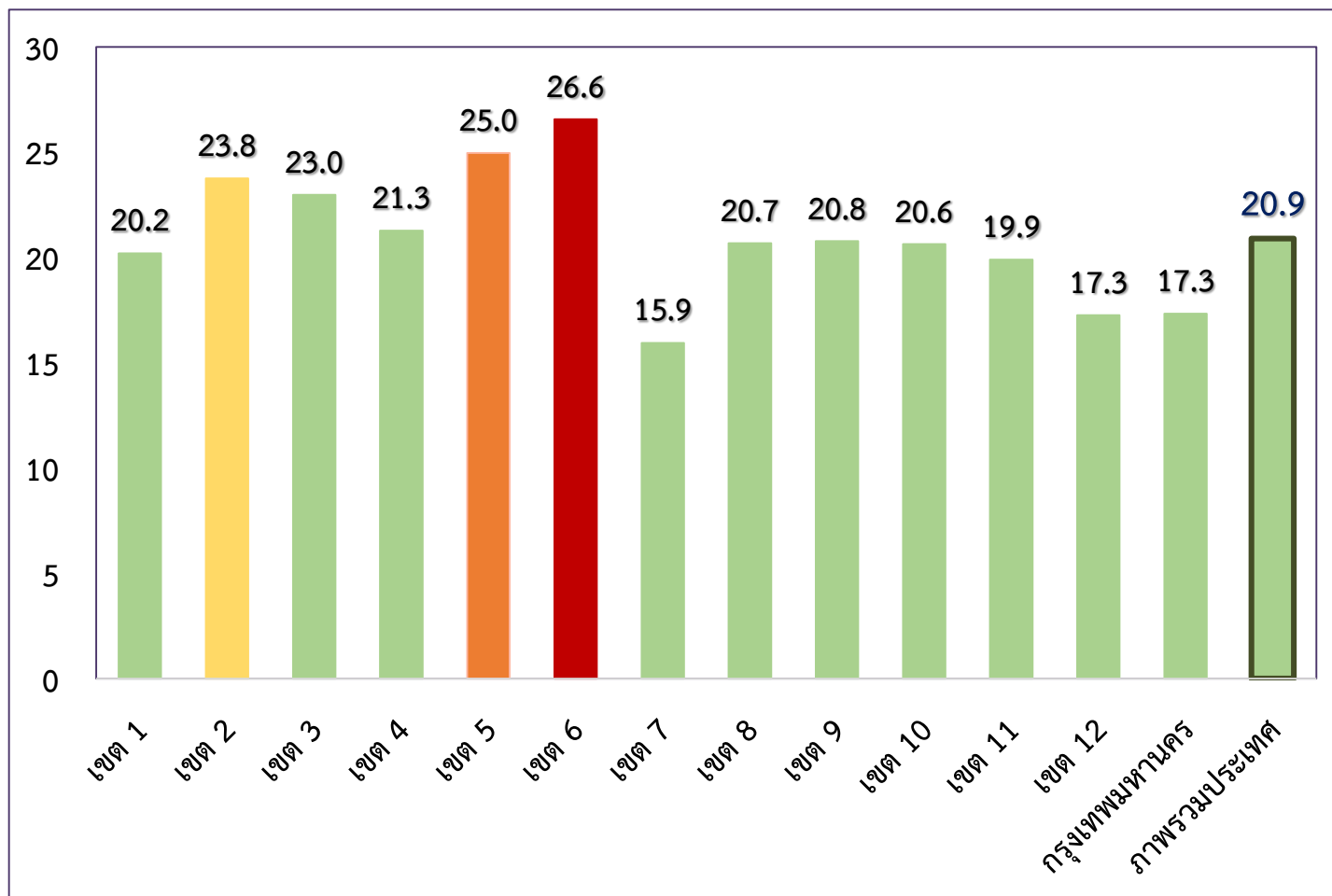
ชื่อจังหวัด	จำนวนหญิงคลอด อายุ 15-19 ปี	อัตราการคลอดของหญิง อายุ 15-19 ปี
สุโขทัย	297	19.0
นราธิวาส	605	18.9
อำนาจเจริญ	206	18.8
พะเยา	209	18.7
น่าน	226	18.6
ปทุมธานี	662	18.5
สตูล	221	18.4
พังงา	158	18.2
ศรีสะเกษ	791	18.1
อุดรดิตถ์	214	17.7
ตรัง	368	17.6
ขอนแก่น	876	17.6
กรุงเทพมหานคร	2512	17.3

51 จังหวัด  
ที่มีอัตราการคลอดมีชีพ  
ของหญิง อายุ 15-19 ปี  
≤ 23.0  
ต่อวัยรุ่นหญิง 15-19 ปี  
1,000 คน  
พ.ศ. 2566

ชื่อจังหวัด	จำนวนหญิงคลอด อายุ 15-19 ปี	อัตราการคลอดของหญิง อายุ 15-19 ปี
นครศรีธรรมราช	791	16.9
สงขลา	790	16.6
นนทบุรี	554	16.5
ปัตตานี	485	16.4
กาฬสินธุ์	456	16.4
สมุทรสงคราม	79	16.0
ลำพูน	140	15.4
แพร่	151	14.9
มหาสารคาม	400	14.5
ร้อยเอ็ด	505	14.4
พัทลุง	195	12.6
ลำปาง	184	11.3

# อัตราการคลอดมีชีพของหญิง อายุ 15-19 ปี ต่อประชากรหญิงอายุ 15-19 ปี 1,000 คน

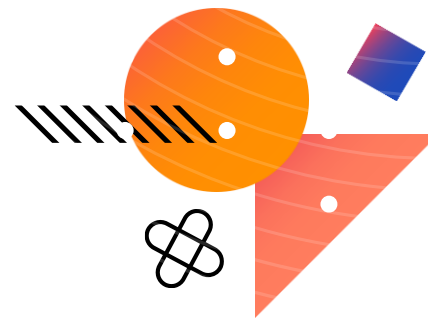
รายเขตสุขภาพ ปี พ.ศ. 2566 ค่าเป้าหมาย ปี 2566 = 23.0



## จำนวนการคลอดมีชีพของหญิงเฉลี่ยต่อวัน (คน)

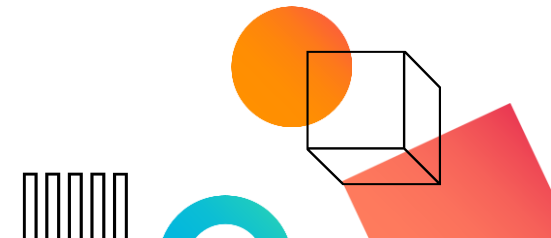
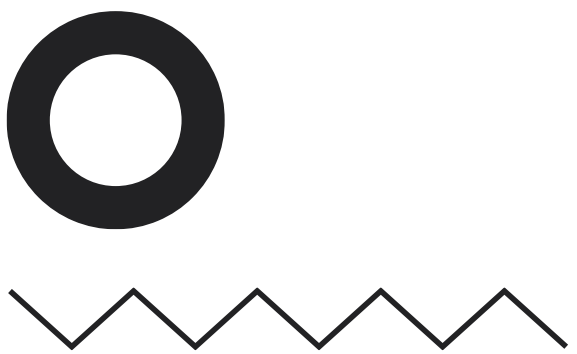
กลุ่มอายุ	พ.ศ. 2556	พ.ศ. 2557	พ.ศ. 2558	พ.ศ. 2559	พ.ศ. 2560	พ.ศ. 2561	พ.ศ. 2562	พ.ศ. 2563	พ.ศ. 2564	พ.ศ. 2565	พ.ศ. 2566
15-19 ปี	334	308	278	252	225	192	169	154	130	112	111
10-14 ปี	9	9	8	8	7	7	6	5	4	4	5

ที่มา : สำนักอนามัยการเจริญพันธุ์ กรมอนามัย กระทรวงสาธารณสุข





# การคลอดซ้ำในวัยรุ่น





# จำนวนและร้อยละของการคลอดซ้ำในวัยรุ่น อายุ 10-19 ปี พ.ศ. 2566

อายุ	การคลอดซ้ำครั้งที่ 2	การคลอดซ้ำครั้งที่ 3	การคลอดซ้ำครั้งที่ 4	การคลอดซ้ำครั้งที่ 5	การคลอดซ้ำทั้งหมด	จำนวนการคลอดทั้งหมด	ร้อยละของการคลอดซ้ำ
10 ปี	1	0	0	0	1	2	50.0
11 ปี	0	0	0	0	0	6	0.0
12 ปี	0	0	0	0	0	45	0.0
13 ปี	2	0	0	0	2	328	0.6
14 ปี	6	0	0	0	6	1,355	0.4
15 ปี	46	0	0	0	46	3,303	1.4
16 ปี	156	2	0	0	158	5,799	2.7
17 ปี	376	9	0	0	385	8,019	4.8
18 ปี	817	36	0	0	853	10,437	8.2
19 ปี	1,433	63	2	0	1,498	13,044	11.5

ที่มา : 1. ข้อมูลการคลอดมีชีพ พ.ศ. 2566 จากกองยุทธศาสตร์และแผนงาน กระทรวงสาธารณสุข  
2. วิเคราะห์ข้อมูลโดยสำนักอนามัยการเจริญพันธุ์ กรมอนามัย กระทรวงสาธารณสุข

## จำนวนและร้อยละของการคลอดซ้ำในวัยรุ่น อายุ 10-19 ปี พ.ศ. 2566

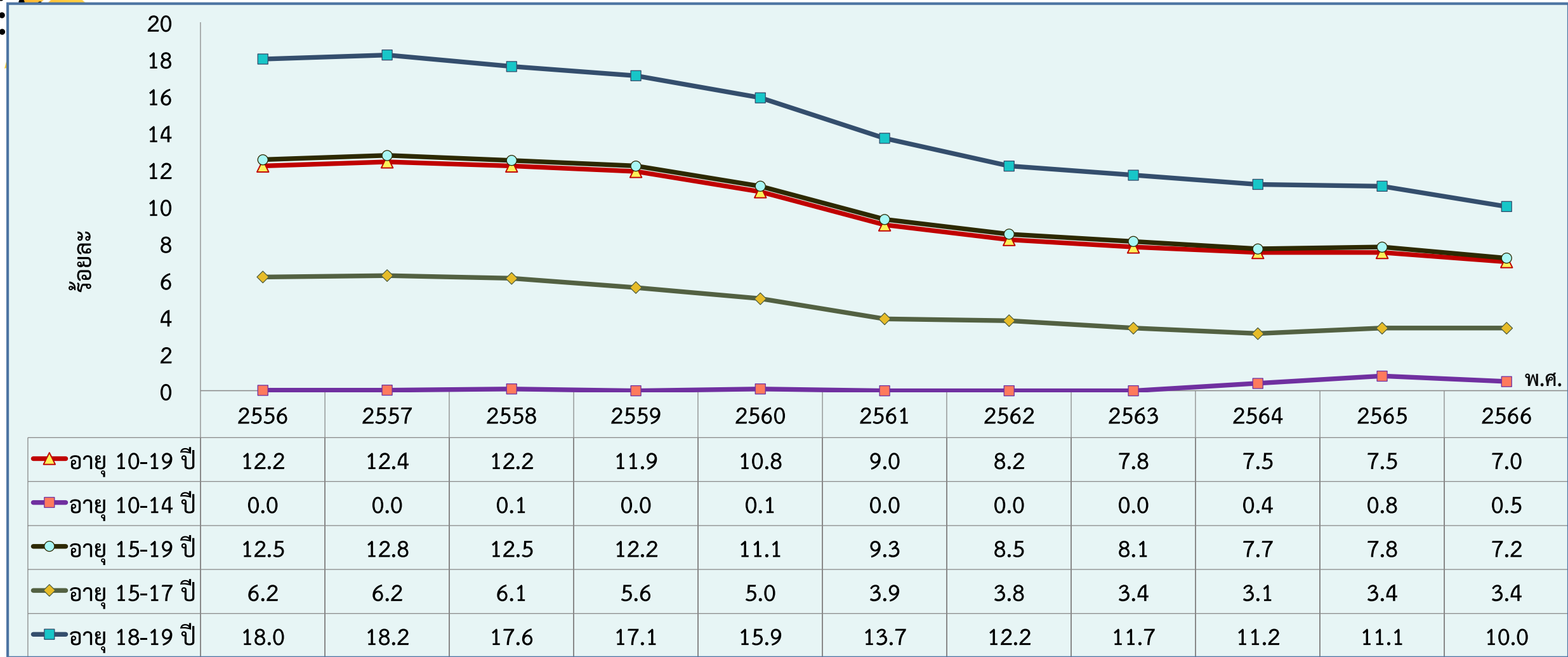
กลุ่มอายุ	จำนวนคลอดทั้งหมด	จำนวนการคลอดซ้ำ	ร้อยละของการคลอดซ้ำ
10-19 ปี	42,338	2,949	0.5
15-19 ปี	40,602	2,940	7.2
10-14 ปี	1,736	9	7.0

ที่มา : 1. ข้อมูลการคลอดมีชีพ พ.ศ. 2566 จากกองยุทธศาสตร์และแผนงาน กระทรวงสาธารณสุข  
2. วิเคราะห์ข้อมูลโดยสำนักอนามัยการเจริญพันธุ์ กรมอนามัย กระทรวงสาธารณสุข





# ร้อยละของการคลอดซ้ำในวัยรุ่นจำแนกตามกลุ่มอายุของแม่ พ.ศ. 2556-2566

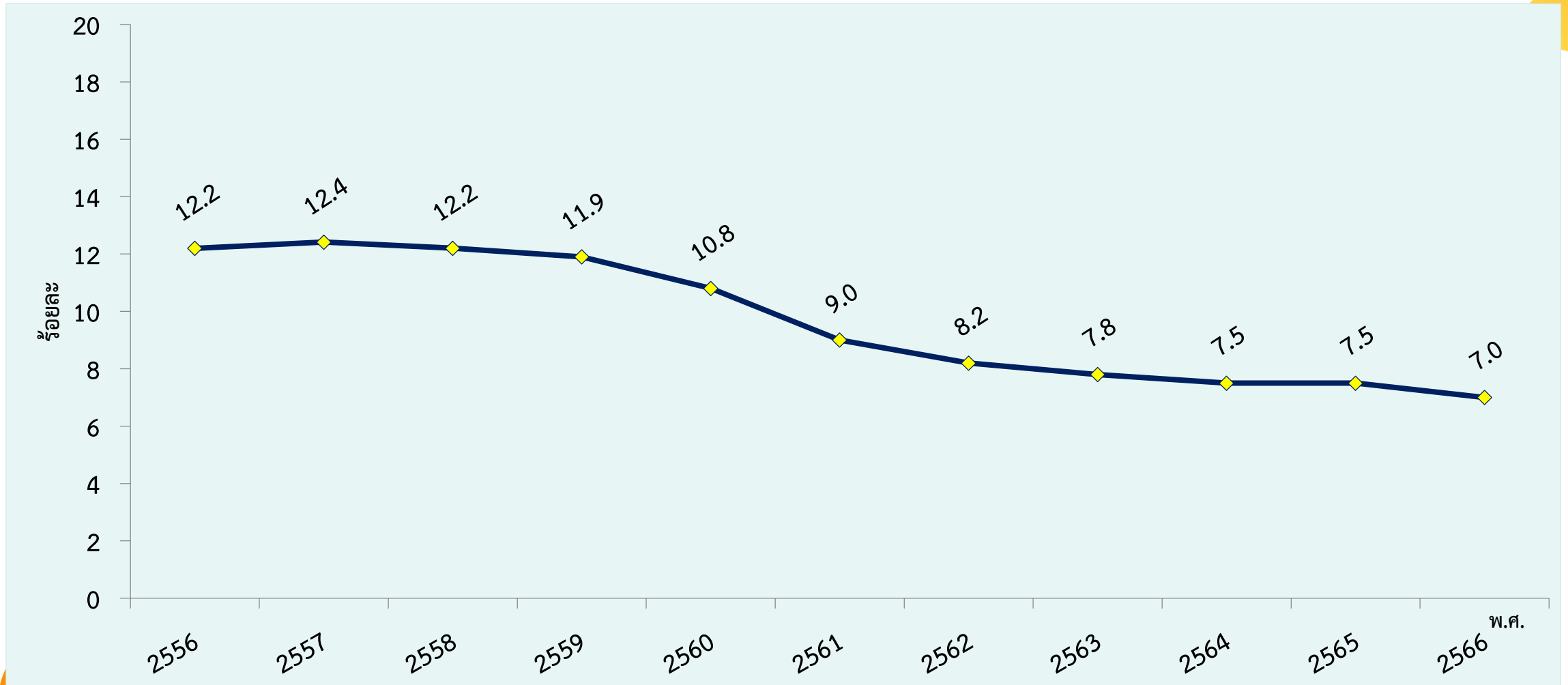


หมายเหตุ 1. จำนวนการคลอดมีชีพทั้งหมด พ.ศ.2556-2566 จากกองยุทธศาสตร์และแผนงาน กระทรวงสาธารณสุข

2. วิเคราะห์และรายงานโดยสำนักอนามัยการเจริญพันธุ์ กรมอนามัย กระทรวงสาธารณสุข



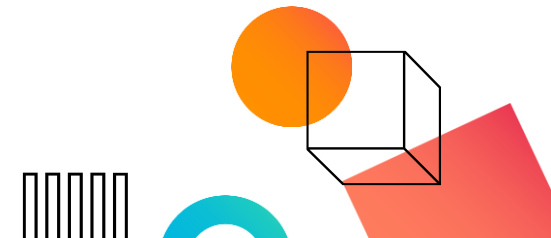
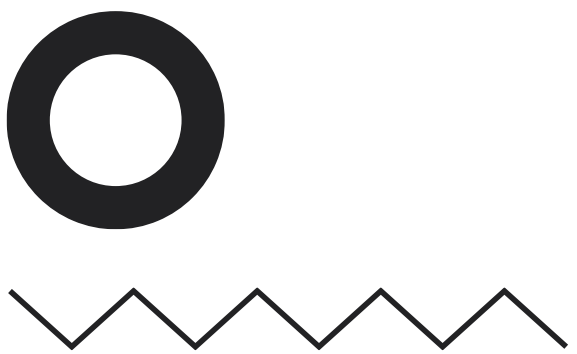
# ร้อยละของการคลอดซ้ำในวัยรุ่น อายุ 10-19 ปี



หมายเหตุ 1. จำนวนการคลอดมีชีพทั้งหมด พ.ศ.2555-2565 จากกองยุทธศาสตร์และแผนงาน กระทรวงสาธารณสุข  
 2. วิเคราะห์และรายงานโดยสำนักอนามัยการเจริญพันธุ์ กรมอนามัย กระทรวงสาธารณสุข



การคลอดมีชีพ  
ในกลุ่มอายุอื่น ๆ

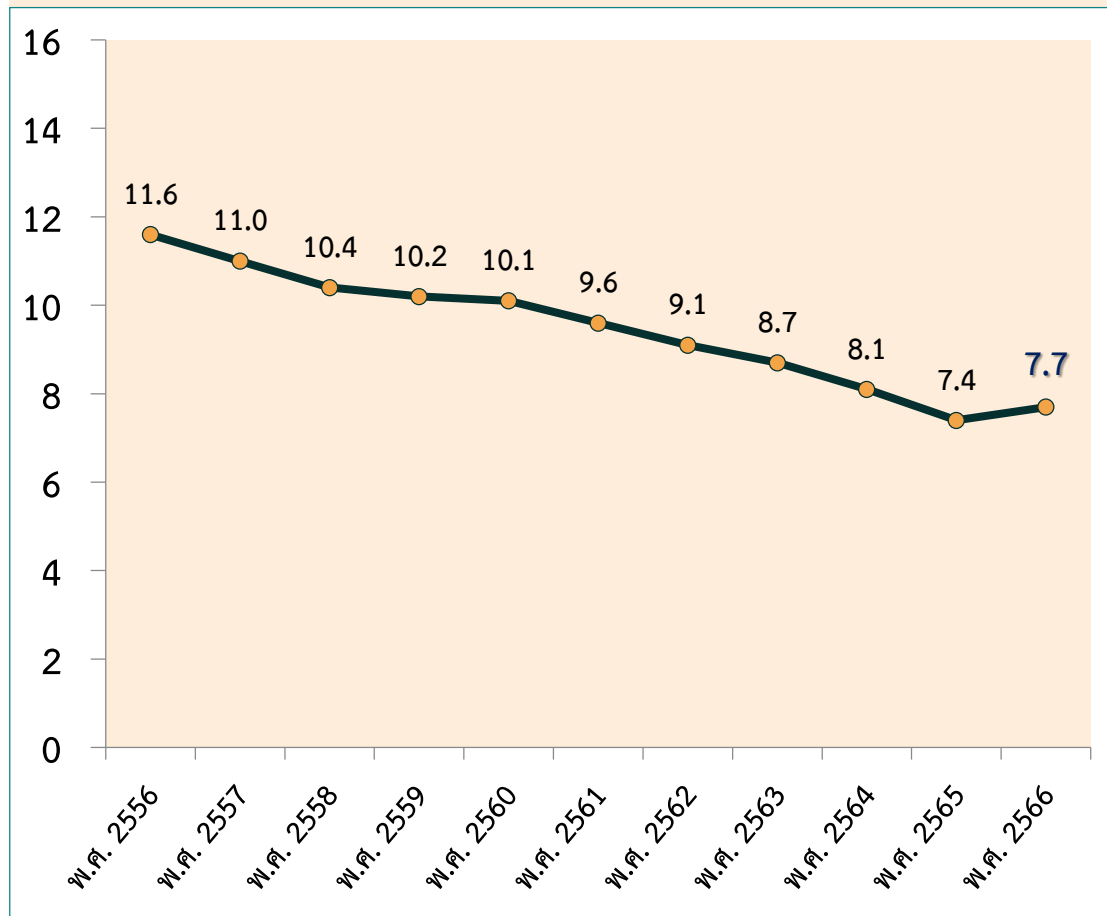


# อัตราเกิดมีชีพประเทศไทย

## จำนวนและอัตราการเกิดมีชีพทั้งหมด

ปี พ.ศ.	จำนวนการเกิด	อัตรา : 1,000
2556	748,081	11.3
2557	711,805	11.0
2558	679,502	10.4
2559	666,207	10.2
2560	656,571	10.1
2561	628,450	9.6
2562	596,736	9.1
2563	569,338	8.7
2564	526,469	8.1
2565	485,085	7.4
<b>NEW</b> 2566	<b>498,988</b>	<b>7.7</b>

## อัตราการเกิดมีชีพ ต่อ ประชากร 1,000 คน



\*\*สูตรการคำนวณ คือ  $\frac{\text{จำนวนการเกิดมีชีพทั้งหมด}}{\text{ประชากรกลางปีชายและหญิงทั้งหมด}} \times 1,000$

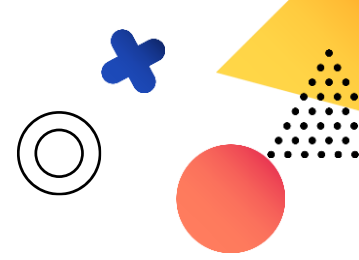
- อัตราเจริญพันธุ์รวม (Total fertility rate) คือ จำนวนบุตรโดยเฉลี่ยที่สตรีวัยเจริญพันธุ์คนหนึ่ง หรือ 1,000 คน จะมีได้ตลอดด้วยเจริญพันธุ์ (หญิงอายุ 15-49 ปี)

## อัตราเจริญพันธุ์รวม (ปี 2566)

**TFR = 1.12**



- ที่มา : 1. ข้อมูลหญิงคลอดมีชีพและข้อมูลประชากรกลางปี พ.ศ. 2566 จากกองยุทธศาสตร์และแผนงาน กระทรวงสาธารณสุข  
2. วิเคราะห์ข้อมูลโดยสำนักอนามัยการเจริญพันธุ์ กรมอนามัย กระทรวงสาธารณสุข



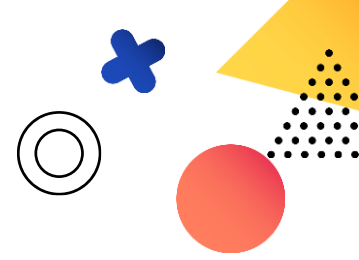
## จำนวนและอัตราการคลอดมีชีพของหญิงอายุ 20-34 ปี

ปี พ.ศ.	หญิงคลอด 20-34 ปี	หญิงอายุ 20-34 ปี ทั้งหมด	อัตรา : 1,000
2557	496,211	7,257,842	68.4
2558	475,896	7,153,242	66.5
2559	469,698	7,065,247	66.5
2560	467,386	7,029,849	66.5
2561	450,747	6,981,846	64.6
2562	428,921	6,917,498	62.0
2563	410,353	6,846,579	59.9
2564	380,856	6,777,126	56.2
2565	352,721	6,714,643	52.5
<b>NEW</b> 2566	<b>364,005</b>	<b>6,659,243</b>	<b>54.7</b>

ที่มา : ข้อมูลการคลอดมีชีพของหญิงอายุ 20-34 ปี จากกองยุทธศาสตร์และแผนงาน กระทรวงสาธารณสุข







## จำนวนและอัตราการคลอดมีชีพของหญิงอายุ 35-59 ปี

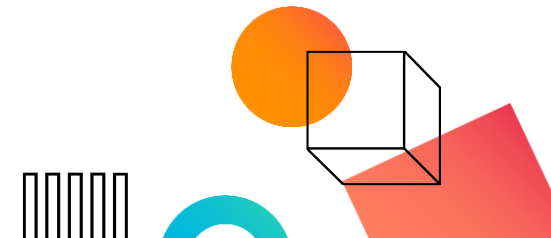
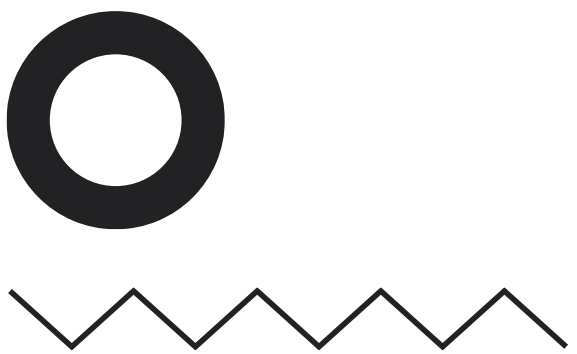
ปี พ.ศ.	หญิงคลอด 35-59 ปี	หญิงอายุ 35-59 ปี ทั้งหมด	อัตรา : 1,000
2557	99,562	12,605,596	7.9
2558	98,847	12,703,398	7.8
2559	101,047	12,784,237	7.9
2560	104,089	12,874,351	8.1
2561	104,720	12,934,686	8.1
2562	103,636	12,955,877	8.0
2563	100,913	12,899,733	7.8
2564	96,383	12,823,818	7.5
2565	89,692	12,767,106	7.0
<b>NEW</b> 2566	<b>92,517</b>	<b>12,691,534</b>	<b>7.3</b>

ที่มา : ข้อมูลการคลอดมีชีพของหญิงอายุ 35-59 ปี จากกองยุทธศาสตร์และแผนงาน กระทรวงสาธารณสุข

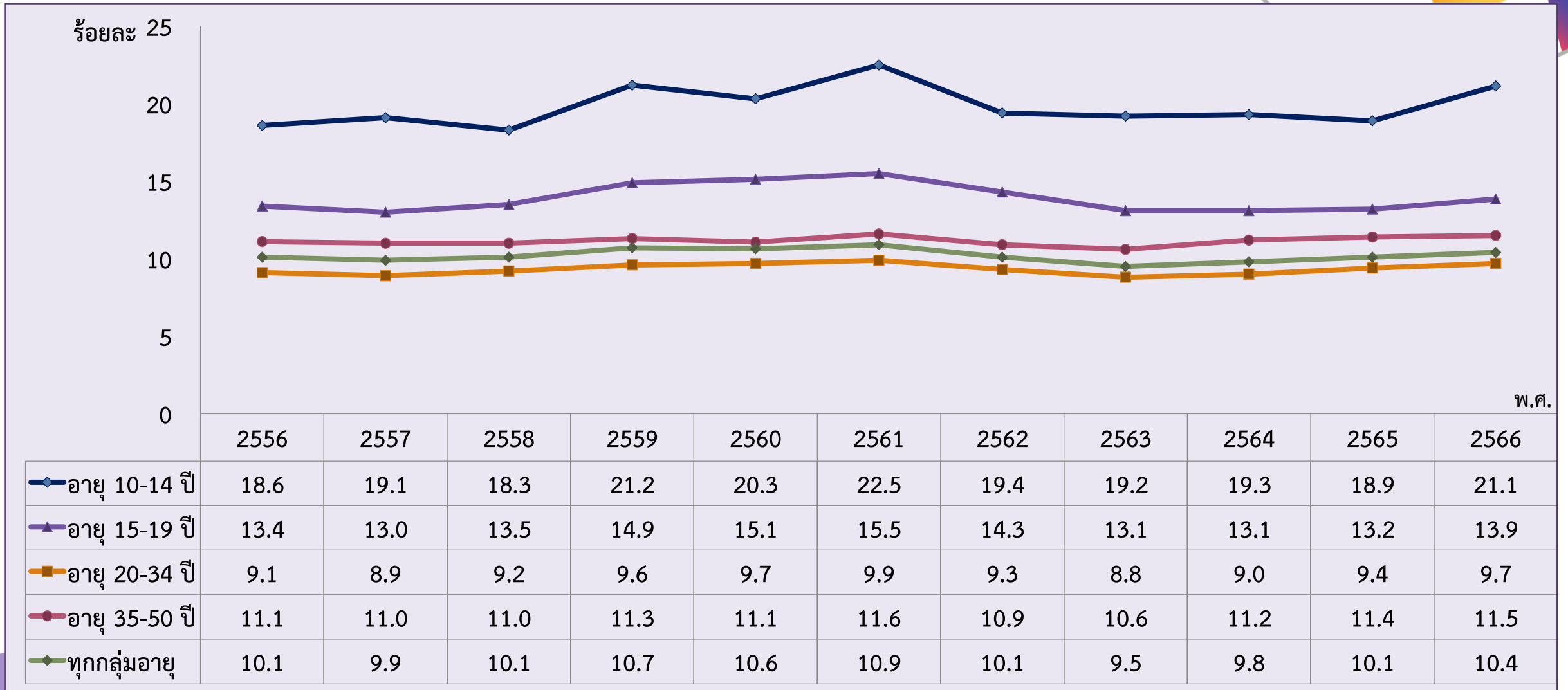




เด็กแรกเกิด  
น้ำหนักต่ำกว่าเกณฑ์



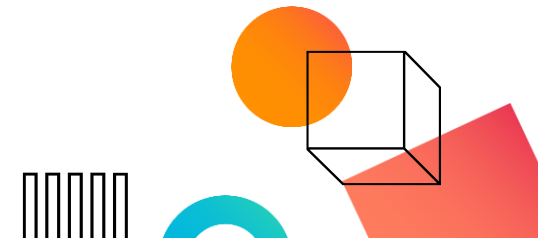
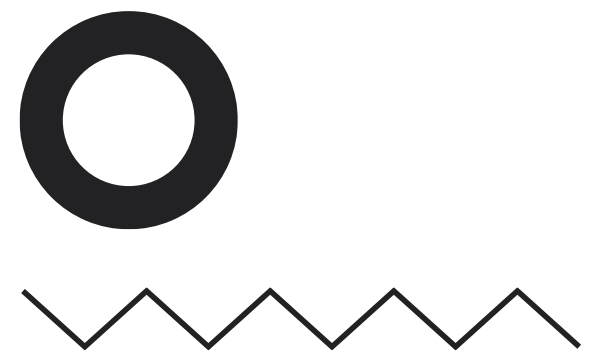
# ร้อยละของเด็กแรกเกิดน้ำหนักต่ำกว่าเกณฑ์จำแนกตามกลุ่มอายุของแม่ พ.ศ. 2556-2566



หมายเหตุ 1. จำนวนการคลอดมีชีพทั้งหมด พ.ศ.2556-2566 จากกองยุทธศาสตร์และแผนงาน กระทรวงสาธารณสุข  
2. วิเคราะห์และรายงานโดยสำนักอนามัยการเจริญพันธุ์ กรมอนามัย กระทรวงสาธารณสุข

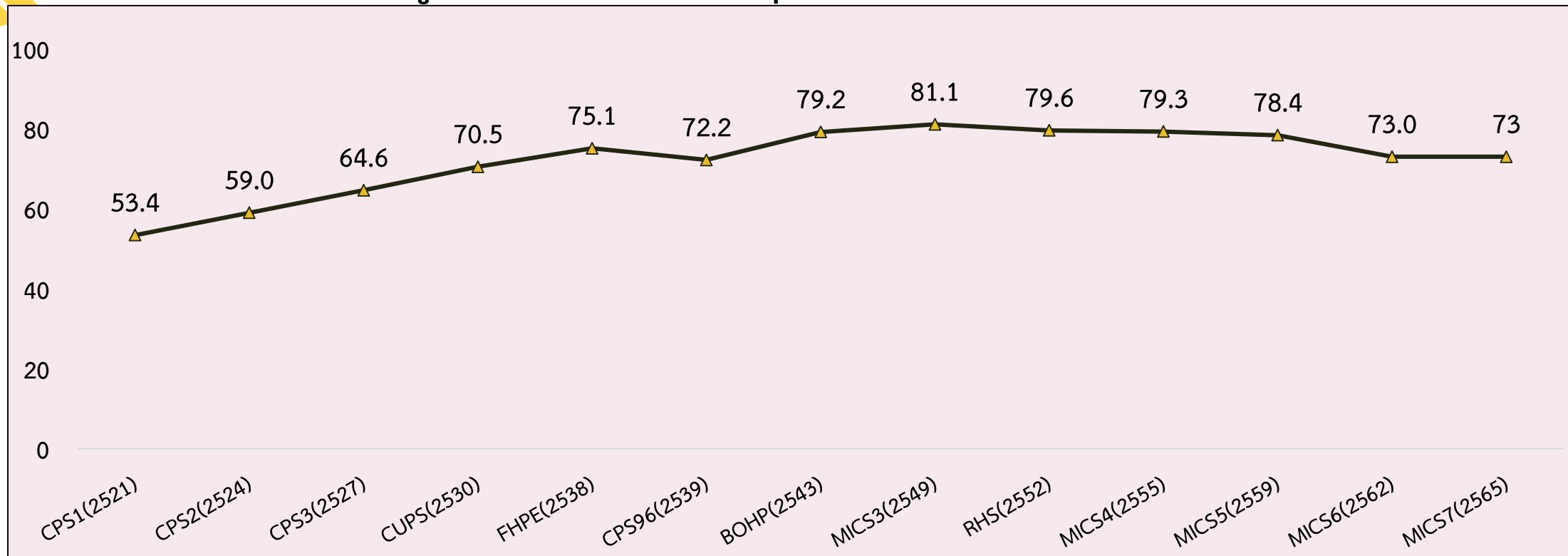


# อัตราการคุมกำเนิด



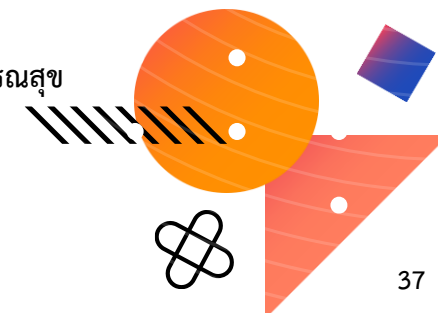


# ร้อยละการคุมกำเนิดด้วยวิธีใดวิธีหนึ่ง ของสตรีสมรสหรืออยู่กินฉันสามีภรรยาอายุ 15-49 ปี ของประเทศไทย พ.ศ.2521-2565



แหล่งที่มา

- CPS1-3 การสำรวจภาวะคุมกำเนิดในประเทศไทย มหาวิทยาลัยมหิดล
- CUPS การสำรวจตัวกำหนดและผลกระทบของแบบแผนการใช้วิธีคุมกำเนิด ในประเทศไทย มหาวิทยาลัยมหิดล
- FHPE โครงการประเมินผลงานอนามัยครอบครัวในแผนพัฒนาเศรษฐกิจและสังคมแห่งชาติฉบับที่ 7 กองวางแผนครอบครัวและประชากร กรมอนามัย กระทรวงสาธารณสุข
- CPS96 การสำรวจภาวะคุมกำเนิดในประเทศไทย มหาวิทยาลัยมหิดล
- BOHP การประเมินผลงานส่งเสริมสุขภาพในแผนพัฒนาเศรษฐกิจและสังคมแห่งชาติ ฉบับที่ 8 สำนักส่งเสริมสุขภาพ กรมอนามัย กระทรวงสาธารณสุข
- MICS3-7 Multiple Indicators Cluster Survey
- RHS การสำรวจอนามัยการเจริญพันธุ์ สำนักอนามัยการเจริญพันธุ์ กรมอนามัย กระทรวงสาธารณสุข





# ร้อยละของวิธีคุมกำเนิดด้วยวิธีสมัยใหม่

ของสตรีสมรสหรืออยู่กินฉันสามีภรรยาอายุ 15-49 ปี ของประเทศไทย พ.ศ.2521-2565

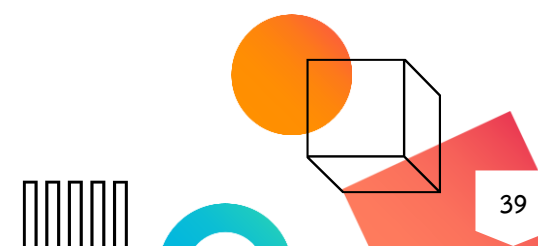
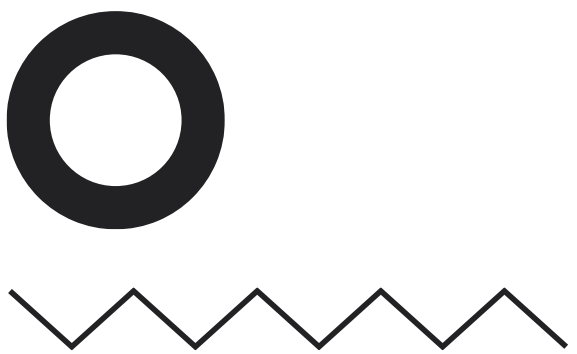


วิธีคุมกำเนิด	CPS1 (2521)	CPS2 (2524)	CPS3 (2527)	CUPS (2530)	FHPE (2538)	CPS96 (2539)	BOHP (2543)	MICS3 (2549)	RHS (2552)	MICS4 (2555)		MICS5 (2559)		MICS6 (2562)		MICS7 (2565)	
										15-49 ปี	15-19 ปี	15-49 ปี	15-19 ปี	15-49 ปี	15-19 ปี	15-49 ปี	15-19 ปี
หมั้นหญิง	13.0	18.7	23.5	25.4	22.9	22.0	22.6	26.6	23.7	27.4	1.3	24.3	0.5	25.2	0.8	24.3	0.3
หมั้นชาย	3.5	4.2	4.4	3.8	1.7	2.0	1.2	0.9	0.9	0.5	0.0	0.4	0.0	0.3	0.0	0.2	0.0
ห่างอนามัย	4.0	4.2	4.9	6.2	4.5	3.2	3.1	1.2	0.9	0.8	0.4	0.4	0.4	0.4	0.1	0.4	3.7
ยาฉีดคุมกำเนิด	4.7	7.1	7.6	10.9	18.0	16.4	22.0	12.4	14.0	12.6	20.0	14.0	27.7	11.9	13.3	9.7	10.4
ยาฝังคุมกำเนิด	-	-	-	0.2	1.4	1.3	1.5	0.8	0.4	0.7	0.3	1.1	2.4	1.6	14.1	2.3	18.9
ยาเม็ดคุมกำเนิด	21.9	20.2	19.8	19.9	24.2	23.1	26.8	36.7	35.0	32.1	42.9	32.8	34.4	29.1	42.0	31.0	30.9
ถุงยางอนามัย	2.2	1.9	1.8	1.9	1.8	1.8	1.7	1.2	2.3	2.6	3.4	2.5	2.8	2.1	3.2	2.7	4.5
ยาเม็ดคุมกำเนิด ฉุกเฉิน	N/A	N/A	N/A	N/A	N/A	N/A	N/A	N/A	N/A	N/A	N/A	N/A	N/A	0.3	0.0	N/A	N/A
วิธีอื่น ๆ	4.1	2.7	2.6	2.3	0.6	0.6	0.3	0.4	2.2	2.5	5.0	0.1	0.0	0.2	0.5	0.2	0.0

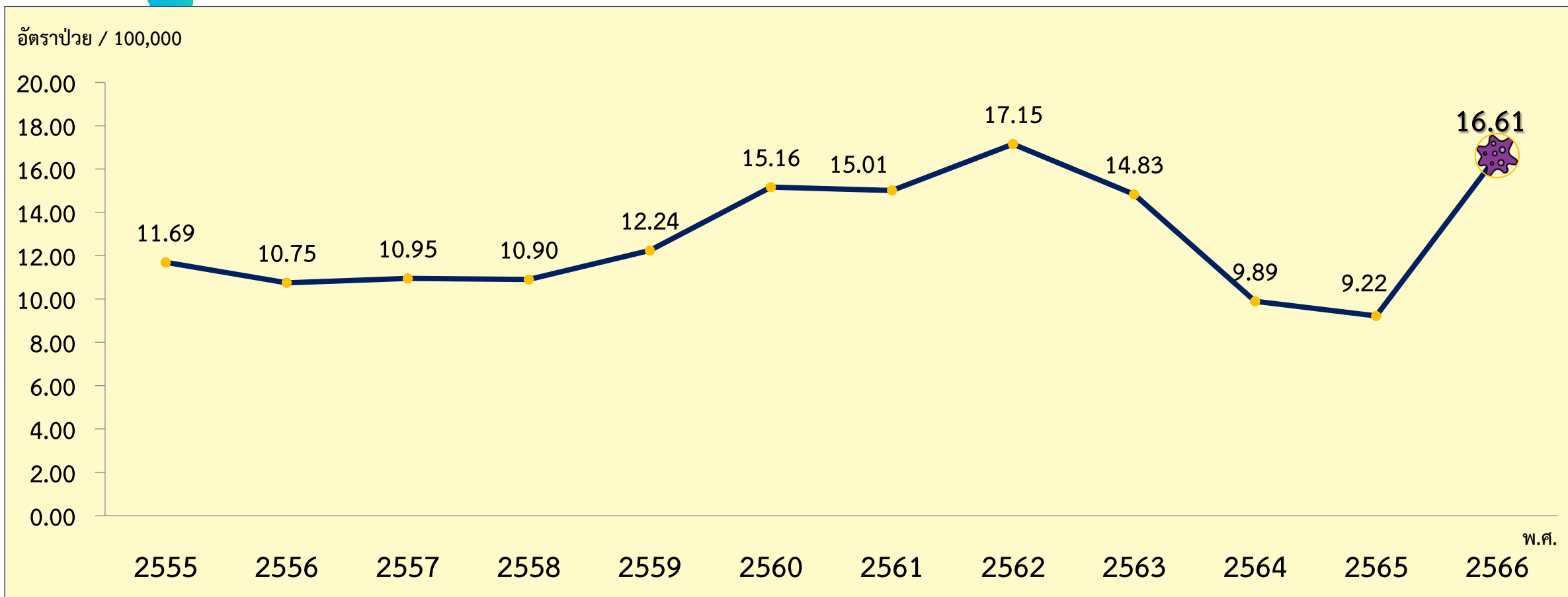




# อัตราป่วยโรคติดต่อ ทางเพศสัมพันธ์



# อัตราป่วยโรคติดต่อทางเพศสัมพันธ์ในวัยรุ่นอายุ 10-14 ปี



ที่มา : กองระบาดวิทยา กรมควบคุมโรค (ข้อมูล ณ วันที่ 16 กันยายน 2567)

## หมายเหตุ

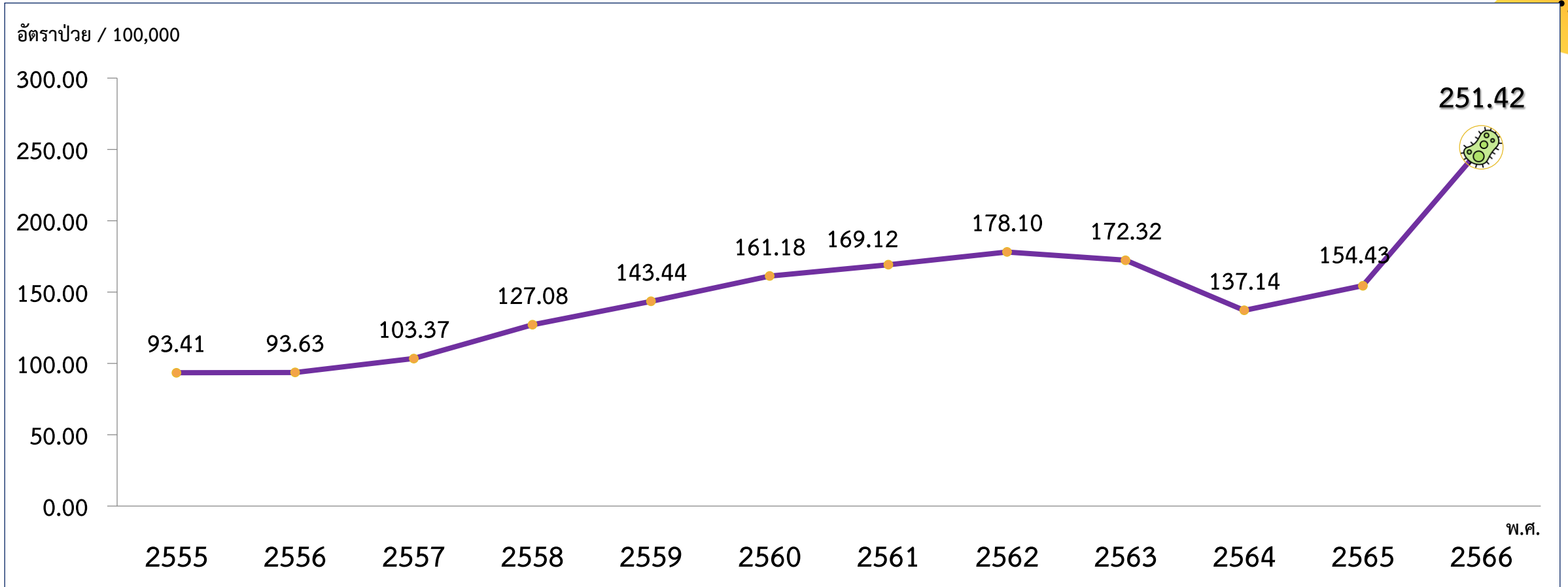
\* ข้อมูลปี 2555-2564 โรคติดต่อทางเพศสัมพันธ์ 8 โรค ได้แก่ ซิฟิลิส, หนองใน, หนองในเทียม, แผลริมอ่อน, กามโรคของต่อมและท่อน้ำเหลือง, เริมของอวัยวะเพศและทวารหนัก, หูดอวัยวะเพศและทวารหนัก และโรคติดต่อทางเพศสัมพันธ์อื่น ๆ ที่ไม่ระบุ

\* ข้อมูลปี 2565-2566 โรคติดต่อทางเพศสัมพันธ์ 7 โรค ได้แก่ ซิฟิลิส, หนองใน, หนองในเทียม, แผลริมอ่อน, กามโรคของต่อมและท่อน้ำเหลือง, เริมของอวัยวะเพศและทวารหนัก, หูดอวัยวะเพศและทวารหนัก





# อัตราป่วยโรคติดต่อทางเพศสัมพันธ์ในวัยรุ่นและเยาวชนอายุ 15-24 ปี



ที่มา : กองระบาดวิทยา กรมควบคุมโรค (ข้อมูล ณ วันที่ 16 กันยายน 2567)

### หมายเหตุ

\* ข้อมูลปี 2555-2564 โรคติดต่อทางเพศสัมพันธ์ 8 โรค ได้แก่ ซิฟิลิส, หนองใน, หนองในเทียม, แผลริมอ่อน, กามโรคของต่อมและท่อน้ำเหลือง, เริมของอวัยวะเพศและทวารหนัก, หูดอวัยวะเพศและทวารหนัก และโรคติดต่อทางเพศสัมพันธ์อื่น ๆ ที่ไม่ระบุ

\* ข้อมูลปี 2565-2566 โรคติดต่อทางเพศสัมพันธ์ 7 โรค ได้แก่ ซิฟิลิส, หนองใน, หนองในเทียม, แผลริมอ่อน, กามโรคของต่อมและท่อน้ำเหลือง, เริมของอวัยวะเพศและทวารหนัก, หูดอวัยวะเพศและทวารหนัก



Thank you

