

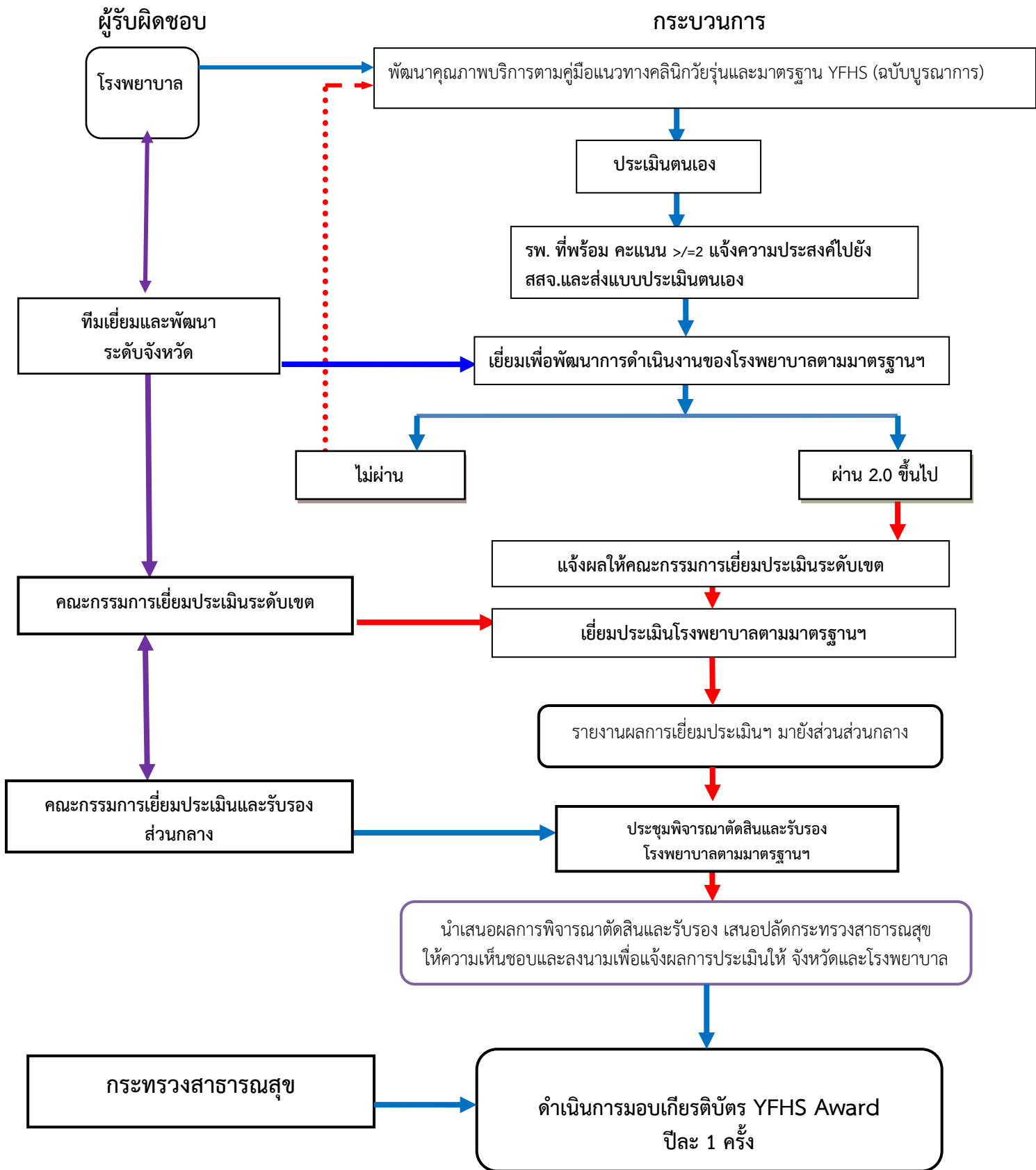
มาตรฐานการปฏิบัติงาน (SOP)/ คู่มือการปฏิบัติงาน

กระบวนการเยี่ยมประเมินและรับรองโรงพยาบาลตามมาตรฐานบริการสุขภาพที่เป็นมิตร สำหรับวัยรุ่นและเยาวชน (ฉบับบูรณาการ)

กระบวนการดำเนินงาน

1. โรงพยาบาลพัฒนาคุณภาพบริการตามคู่มือแนวทางคลินิกวัยรุ่นของกรมอนามัย คู่มือการดำเนินงาน จัดบริการที่เป็นมิตรของกรมสุขภาพจิตและกรมควบคุมโรค และศึกษามาตรฐาน YFHS (ฉบับบูรณาการ) และประเมินตนเอง ตามแนวทางมาตรฐานฯ หากมีความพร้อมและคะแนน จากการประเมินตนเองมากกว่าหรือเท่ากับ ๒ ส่งแบบประเมินตนเองและเอกสารที่เกี่ยวข้องให้ทีมเยี่ยมและพัฒนา ระดับจังหวัด
2. **ทีมเยี่ยมและพัฒนา ระดับจังหวัด** เยี่ยมและพัฒนาการดำเนินงานของโรงพยาบาลตามมาตรฐานฯ เป็นที่ปฏิบัติงาน และให้ข้อเสนอแนะแก่โรงพยาบาลตามแนวทางมาตรฐาน YFHS (ฉบับบูรณาการ) และถ้าเยี่ยมพัฒนาแล้ว คะแนนผ่านในระดับ ๒ ทุกองค์ประกอบ แจ้งคณะกรรมการเยี่ยมประเมินระดับเขต เพื่อประสานกำหนดวันเข้าเยี่ยมประเมินต่อไป
3. **คณะกรรมการเยี่ยมประเมินระดับเขต** ประสานทีมเยี่ยมประเมินจากหน่วยงานที่เกี่ยวข้องและกำหนดวันและแผนการเยี่ยมประเมินโรงพยาบาล รวมทั้งแจ้งกำหนดการให้จังหวัดและโรงพยาบาลที่พร้อมรับการเยี่ยมประเมินทราบ และกรณีเป็นโรงพยาบาลศูนย์ โรงพยาบาลทั่วไป คณะกรรมการเยี่ยมประเมินระดับเขต จะแจ้งส่วนกลางเข้าสู่เยี่ยมประเมิน YFHS ด้วย
4. **คณะกรรมการเยี่ยมประเมินระดับเขต** เข้าเยี่ยมประเมินโรงพยาบาลตามมาตรฐาน YFHS (ฉบับบูรณาการ) ตามแผนที่วางไว้โดยมีผู้แทนจากสำนักงานสาธารณสุขจังหวัด เข้าร่วมสังเกตการณ์
5. **คณะกรรมการเยี่ยมประเมินระดับเขต** สรุปรายงานผลการเยี่ยมประเมินโรงพยาบาล และคะแนนที่ให้ แยกรายโรงพยาบาลให้คณะกรรมการเยี่ยมประเมินและรับรองส่วนกลางทราบภายหลัง การเข้าเยี่ยมประเมินโรงพยาบาล ภายใน ๒ สัปดาห์
6. **การรับรองโรงพยาบาลตามมาตรฐานฯ** คณะกรรมการเยี่ยมประเมินและรับรองส่วนกลาง รับทราบผลการเยี่ยมประเมินฯ จะนัดประชุมพิจารณาตัดสินและรับรองโรงพยาบาลตามมาตรฐาน YFHS (ฉบับบูรณาการ) พร้อมทั้งทำหนังสือราชการเพื่อแจ้งผลการประเมินรับรอง เสนอปลัดกระทรวงสาธารณสุข ให้ความเห็นชอบ และลงนามในหนังสือแจ้งจังหวัดและโรงพยาบาล ภายใน ๑ เดือน
7. **คณะกรรมการเยี่ยมประเมินและรับรองส่วนกลาง** จัดทำประกาศนียบัตร YFHS Award และเสนอปลัดกระทรวงสาธารณสุข เพื่อลงนามและมอบประกาศนียบัตรฯ ให้โรงพยาบาลในการประชุมวิชาการที่เกี่ยวข้อง ปีละ ๑ ครั้ง
8. **คณะกรรมการเยี่ยมประเมินระดับเขต** ร่วมสรุปความก้าวหน้าการดำเนินงานฯ ส่งให้คณะกรรมการประเมินและรับรองส่วนกลาง ตามรายไตรมาส ๖ ๙ และ ๑๒ (ภายในวันที่ ๑๕ ของเดือนมีนาคม มิถุนายน และกันยายน)

แผนภูมิกระบวนการดำเนินงานโรงพยาบาลตามมาตรฐานบริการสุขภาพที่เป็นมิตร
สำหรับวัยรุ่นและเยาวชน (ฉบับบูรณาการ)



บทบาทของหน่วยงานต่างๆในการดำเนินงานตามมาตรฐานบริการสุขภาพที่เป็นมิตร
สำหรับวัยรุ่นและเยาวชน (ฉบับบูรณาการ)

ในการดำเนินงานเพื่อให้การจัดบริการที่เป็นมิตรสำหรับวัยรุ่นและเยาวชนให้มีความต่อเนื่องและมีคุณภาพ การขับเคลื่อนการดำเนินงานนั้น องค์กรปกครองส่วนท้องถิ่นในส่วนองกรมวิชาการ และในส่วนองระดับพื้นที่ก็เป็นส่วนสำคัญและจำเป็น ซึ่งคณะกรรมการเยี่ยมประเมินและรับรองโรงพยาบาล คณะกรรมการเยี่ยมประเมินระดับเขต ทีมเยี่ยมและพัฒนาระดับจังหวัด และโรงพยาบาลต่างมีบทบาทและเกี่ยวข้องกันในการดำเนินงานตามมาตรฐานบริการสุขภาพที่เป็นมิตรสำหรับวัยรุ่นและเยาวชน (ฉบับบูรณาการ) ดังนี้

๑) คณะกรรมการเยี่ยมประเมินและรับรองส่วนกลาง ประกอบด้วย

- ๑.๑ ผู้ทรงคุณวุฒิ/ ที่ปรึกษา
- ๑.๒ ผู้แทนสำนักส่งเสริมและพัฒนาสุขภาพจิต กรมสุขภาพจิต
- ๑.๓ ผู้แทนสำนักโรคเอดส์ วัณโรค และโรคติดต่อทางเพศสัมพันธ์ กรมควบคุมโรค
- ๑.๔ ผู้แทนสำนักงานคณะกรรมการควบคุมเครื่องตี้มแอลกอฮอล์ กรมควบคุมโรค
- ๑.๕ ผู้แทนสำนักควบคุมการบริโภคยาสูบ กรมควบคุมโรค
- ๑.๖ ผู้แทนสำนักอนามัยการเจริญพันธุ์ กรมอนามัย

บทบาทหน้าที่

- ประสานศูนย์อนามัย สำนักงานป้องกันควบคุมโรค และศูนย์สุขภาพจิตในการดำเนินงาน
- เป็นที่ปรึกษาและให้ข้อเสนอแนะแก่คณะผู้เยี่ยมประเมินระดับเขต นิเทศ ติดตาม ความก้าวหน้าการดำเนินงาน
- สนับสนุนการดำเนินงาน การสุม่เยี่ยมประเมินโรงพยาบาล ร่วมกับศูนย์อนามัย สำนักงาน ป้องกันควบคุมโรค และศูนย์สุขภาพจิต ตามความต้องการและร้องขอ
- ร่วมประชุมพิจารณาตัดสินและรับรองโรงพยาบาลตามมาตรฐานฯ และนำเสนอผลการ พิจารณาตัดสินและรับรอง เสนอปลัดกระทรวงสาธารณสุข ให้ความเห็นชอบและลงนาม เพื่อแจ้งผลการประเมินให้ จังหวัดและโรงพยาบาล
- จัดอบรมพัฒนาศักยภาพผู้เยี่ยมประเมินระดับเขตและผู้เยี่ยมและพัฒนาระดับจังหวัด
- จัดเวทีแลกเปลี่ยนเรียนรู้การดำเนินงานคลินิกวัยรุ่นในระดับประเทศ

รายงานความก้าวหน้า สรุป และรายงานผลการดำเนินงานในภาพรวมในระดับประเทศ

๒) คณะกรรมการเยี่ยมประเมินระดับเขต ประกอบด้วย

- ๒.๑ ผู้แทนศูนย์สุขภาพจิต กรมสุขภาพจิต
- ๒.๒ ผู้แทนสำนักงานป้องกันควบคุมโรค กรมควบคุมโรค
- ๒.๓ ผู้แทนศูนย์อนามัย กรมอนามัย

ควรมีผู้เยี่ยมประเมินอย่างน้อย ๓ คนขึ้นไป

บทบาทหน้าที่

- ชี้แจงและวางแผนการดำเนินงาน และกำหนดเป้าหมายร่วมกัน (ศูนย์อนามัย สำนักงานป้องกันควบคุมโรค ศูนย์สุขภาพจิต สำนักงานสาธารณสุขจังหวัด และโรงพยาบาลในเขตรับผิดชอบ)
- ร่วมกับสำนักงานสาธารณสุขจังหวัดในการพัฒนาโรงพยาบาลต่างๆในความรับผิดชอบ
- เยี่ยมประเมินโรงพยาบาลตามมาตรฐานฯ
- รายงานผลการเยี่ยมประเมิน และนำเสนอรายงานต่อคณะกรรมการส่วนกลาง
- นิเทศและเป็นที่ปรึกษางาน ให้ข้อเสนอแนะ ติดตามความก้าวหน้าการดำเนินงานของโรงพยาบาลตามมาตรฐานฯ ร่วมกับสำนักงานสาธารณสุขจังหวัด
- แสวงหาแหล่งทุนอื่นเพื่อสนับสนุนการดำเนินงานการจัดบริการ YFHS ของโรงพยาบาล
- จัดเวทีแลกเปลี่ยนเรียนรู้จัดบริการ YFHS (ฉบับบูรณาการ) ในระดับเขต
- รายงานความก้าวหน้าสรุป และรายงานผลการดำเนินงานในภาพรวมของเขต

๓) ทีมเยี่ยมและพัฒนาระดับจังหวัด ประกอบด้วย

- ผู้รับผิดชอบของสำนักงานสาธารณสุขจังหวัด ที่รับผิดชอบงานอนามัยการเจริญพันธุ์ งานโรคติดต่อทางเพศสัมพันธ์และเอ็ดส์ และงานสุขภาพจิตในวัยรุ่นและเยาวชน

บทบาทหน้าที่

- เยี่ยมและพัฒนา เป็นที่ปรึกษางานและให้ข้อเสนอแนะแก่โรงพยาบาลตามแนวทางมาตรฐาน YFHS และนิเทศติดตาม
- นิเทศงานร่วมกับศูนย์อนามัย สำนักงานป้องกันควบคุมโรค ศูนย์สุขภาพจิต และส่วนกลาง
- ติดตามตัวเลข/ข้อมูลเกี่ยวกับสุขภาพในวัยรุ่นและเยาวชน โดยเฉพาะอย่างยิ่งข้อมูลการตั้งครรภ์การคลอดในวัยรุ่นเพื่อเป็นฐานข้อมูลและหลักฐานเชิงประจักษ์
- สนับสนุนและพัฒนาให้โรงพยาบาลที่เข้าร่วมโครงการฯ มีการดำเนินงานตามมาตรฐาน YFHS เช่น จัดกิจกรรมแลกเปลี่ยนเรียนรู้ การศึกษาดูงาน การอบรมผู้ให้บริการและการประชุมเครือข่าย
- สนับสนุนงบประมาณ หรือแสวงหาแหล่งทุนอื่นเพื่อสนับสนุนการดำเนินงานของโรงพยาบาล ทั้งเชิงรับ เชิงรุก
- รายงานความก้าวหน้า สรุปและรายงานผลการดำเนินงานในภาพรวมของจังหวัด

๔) สถานบริการสาธารณสุข/โรงพยาบาล

บทบาทหน้าที่

- ดำเนินงานตามมาตรฐานบริการสุขภาพที่เป็นมิตรสำหรับวัยรุ่นและเยาวชนฉบับบูรณาการ
- ประเมินตนเองและพัฒนาโรงพยาบาลให้มีคะแนนในระดับ ๒ ในทุกองค์ประกอบของมาตรฐานฯ
- ส่งแบบประเมินตนเองตามมาตรฐานฯ และเอกสารที่เกี่ยวข้องให้จังหวัด และกำหนดวันเพื่อขอรับการเยี่ยมประเมินโรงพยาบาลจากคณะกรรมการเยี่ยมประเมินระดับเขต