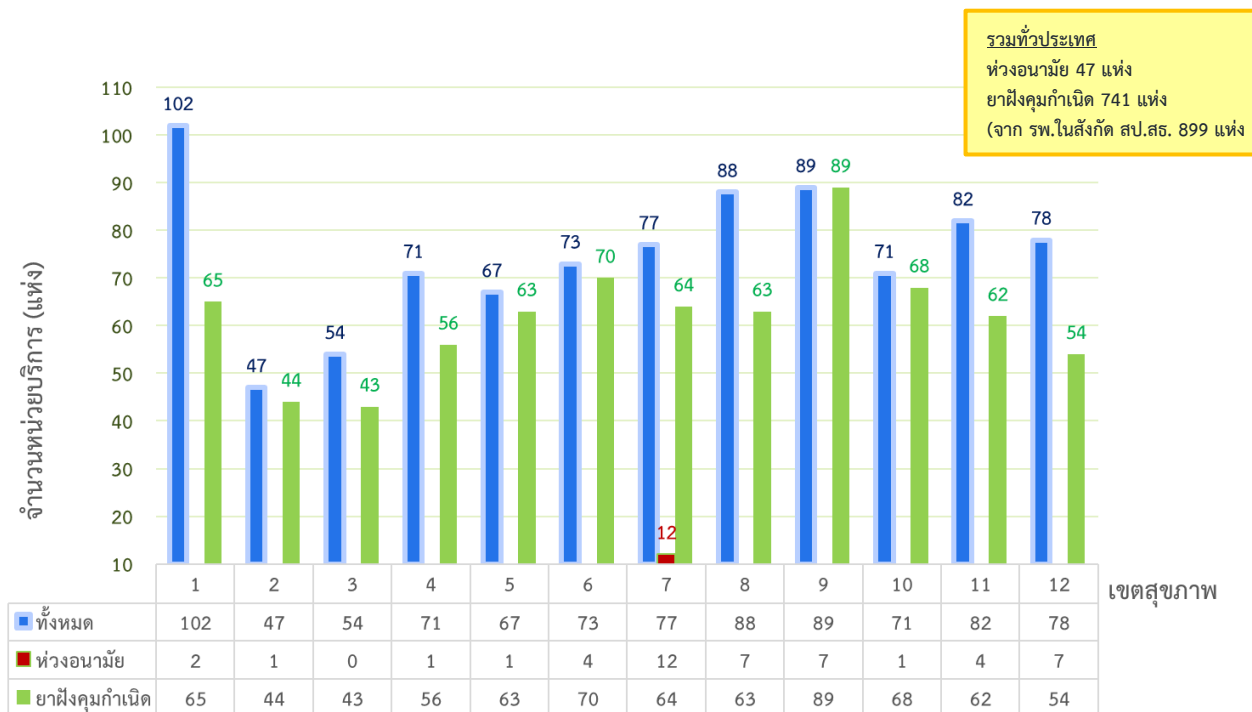


รายการข้อมูลที 1.8

ผลการจัดบริการคุมกำเนิดแบบกึ่งถาวรของโรงพยาบาลภาครัฐในประเทศไทย ปี 2563



กรมอนามัย ร่วมกับสำนักงานหลักประกันสุขภาพแห่งชาติ (สปสช.) ได้ดำเนินการจัดทำแผนงานระดับประเทศในการป้องกันและแก้ไขปัญหาการตั้งครรภ์และตั้งครรภ์ซ้ำในวัยรุ่น โดยส่งเสริมให้วัยรุ่นอายุน้อยกว่า 20 ปี สามารถเข้าถึงบริการคุมกำเนิดแบบกึ่งถาวร (ใส่ห่วงอนามัยและฝังยาคุมกำเนิด) ได้โดยไม่เสียค่าใช้จ่ายทุกสิทธิการรักษาที่อยู่ในภาวะหลังคลอด หรือแท้ง หรือต้องการคุมกำเนิด ซึ่งวัยรุ่นสามารถขอรับบริการได้ที่หน่วยบริการในเครือข่ายของ สปสช.ทั่วประเทศ และหน่วยบริการจะได้รับงบประมาณสนับสนุนค่าบริการคุมกำเนิดแบบกึ่งถาวรผ่านระบบ E-Claim ในอัตราเหมาจ่าย 800 บาท/ราย กรณีให้บริการใส่ห่วงอนามัย และ 2,500 บาท/ราย กรณีให้บริการฝังยาคุมกำเนิด เริ่มตั้งแต่วันที่ 1 พฤษภาคม 2557 เป็นต้นมาจนกระทั่งถึงปัจจุบัน ทั้งนี้ แผนงานดังกล่าวข้างต้นเป็นไปตามข้อเสนอแนะขององค์การอนามัยโลกและราชวิทยาลัยสูตินรีแพทย์แห่งประเทศไทยแห่งประเทศสหรัฐอเมริกา ซึ่งแนะนำให้แม่วัยรุ่นหลังคลอดใช้วิธีการคุมกำเนิดแบบกึ่งถาวรเพื่อป้องกันการตั้งครรภ์ซ้ำ เนื่องจากเป็นวิธีคุมกำเนิดแบบชั่วคราวที่ออกฤทธิ์ได้นาน 3 ปี และ 5 ปี โดยเมื่อหยุดใช้สามารถกลับสู่ภาวะเจริญพันธุ์ได้ในระยะเวลาอันสั้น

เมื่อนำข้อมูลจากระบบ E-Claim ปี 2563 มาวิเคราะห์ข้อมูล พบว่า มีหน่วยบริการในเครือข่ายของ สปสช. จัดบริการและเบิกค่าบริการคุมกำเนิดแบบกึ่งถาวรอยู่จำนวน 899 แห่ง แบ่งเป็น หน่วยบริการที่ให้บริการใส่ห่วงอนามัย จำนวน 47 แห่ง และหน่วยบริการที่ให้บริการฝังยาคุมกำเนิด จำนวน 741 แห่ง โดยเขตสุขภาพที่ 9 หน่วยบริการทุกแห่งสามารถให้บริการคุมกำเนิดแบบกึ่งถาวรได้ร้อยละ 100.0 ส่วนเขตสุขภาพที่ยังไม่มีหน่วยบริการให้บริการคุมกำเนิดแบบกึ่งถาวรอย่างครอบคลุม คือ เขตสุขภาพที่ 1, 12 และ 11 ตามลำดับ ดังตาราง

เขต สุขภาพ	หน่วยบริการ ทั้งหมด (แห่ง)	หน่วยบริการ ใส่ห่วงอนามัย		หน่วยบริการ ฝังยาคุมกำเนิด	
		จำนวน	ร้อยละ	จำนวน	ร้อยละ
1	102	2	1.96	65	63.73
2	47	1	2.13	44	93.62
3	54	0	0.00	43	79.63
4	71	1	1.41	56	78.87
5	67	1	1.49	63	94.03
6	73	4	5.48	70	95.89
7	77	12	15.58	64	83.12
8	88	7	7.95	63	71.59
9	89	7	7.87	89	100.00
10	71	1	1.41	68	95.77
11	82	4	4.88	62	75.61
12	78	7	8.97	54	69.23

สาเหตุที่หน่วยบริการไม่มีการให้บริการคุมกำเนิดแบบกึ่งถาวร เนื่องจากปริมาณการใช้/ไม่เป็นที่นิยมของวัยรุ่นในพื้นที่ แต่หน่วยบริการใช้วิธีคุมกำเนิดแบบอื่นทดแทน เช่น ใช้ยาเม็ดคุมกำเนิดแบบฮอร์โมนรวมแทนยาเม็ดคุมกำเนิดฉุกเฉิน ใช้ยาฉีดคุมกำเนิดสำหรับให้คุมบุตรแทนยาเม็ดคุมกำเนิดชนิดฮอร์โมนเดี่ยว เป็นต้น เวชภัณฑ์คุมกำเนิดแบบกึ่งถาวรมีราคาแพง หน่วยบริการไม่มีนโยบายการจัดซื้อหรือให้บริการคุมกำเนิดแบบกึ่งถาวร เนื่องจากไม่ได้ถูกบรรจุไว้ในบัญชียาหลักของหน่วยบริการ และเหตุผลอื่นๆ เป็นร้อยละดังตารางข้างล่าง

สาเหตุ	ร้อยละ		
	ห่วงฮอร์โมน	ห่วงทองแดง	ยาฝังคุมกำเนิด
ปริมาณการใช้/ไม่เป็นที่นิยม	57.6	67.5	69.0
ราคาแพง	24.5	13.1	44.8
ไม่มีนโยบายให้บริการ / จัดซื้อ	13.0	9.9	0
อื่นๆ (ไม่ทราบข้อมูล, สถานที่ไม่เอื้ออำนวย)	3.3	2.6	3.4
