



# ผลการวิเคราะห์การประเมิน ITA ของหน่วยงาน

กรมอนามัย  
สำนักงานอนามัยเจริญพันธุ์

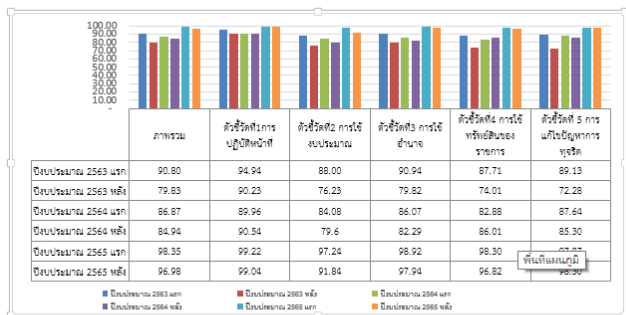
## สำนักอนามัยการเจริญพันธุ์

ตามที่สำนักอนามัยการเจริญพันธุ์ได้ดำเนินงานตามตัวชี้วัด ๒.๑ ระดับความสำเร็จของการดำเนินงานคุณธรรมและความโปร่งใส (Integrity and Transparency Assessment : ITA) ได้ประชุมคณะทำงานฯ ในวันพุธที่ ๒๓ พฤศจิกายน พ.ศ. ๒๕๖๕ ณ ห้องประชุมพิพิธภัณฑสถานแห่งชาติ สำนักอนามัยการเจริญพันธุ์ เพื่อทบทวนและเปรียบเทียบผลการดำเนินงานที่ผ่านมา วิเคราะห์สถานการณ์ปัญหา ความเสี่ยง และแนวทางการพัฒนาการขับเคลื่อนการดำเนินงานคุณธรรมและความโปร่งใสของหน่วยงาน ซึ่งผลวิเคราะห์การประเมิน ITA ของหน่วยงาน มีรายละเอียดดังนี้

ลิงค์รายงานผลการวิเคราะห์ : [https://rh.anamai.moph.go.th/web-upload/7x027006c2abe84e89b5c85b44a692da94/tinyemce/kpi66/2-1/2.1-](https://rh.anamai.moph.go.th/web-upload/7x027006c2abe84e89b5c85b44a692da94/tinyemce/kpi66/2-1/2.1-1.2.pdf)

### 1.2.pdf

แผนภูมิที่ ๑ แสดงผลคะแนนเปรียบเทียบการประเมินการบริการดำเนินงานคุณธรรมความโปร่งใสของสำนักอนามัยการเจริญพันธุ์ ประจำปีงบประมาณ ๒๕๖๓ - ๒๕๖๕



จากแผนภูมิที่ ๑ แสดงผลคะแนนเปรียบเทียบการประเมินการบริการดำเนินงานคุณธรรมความโปร่งใสของสำนักอนามัยการเจริญพันธุ์ ประจำปีงบประมาณ พ.ศ. ๒๕๖๓ - ๒๕๖๕ พบว่า คะแนนภาพรวมของปีงบประมาณ ๒๕๖๕ รอบ ๕ เดือนแรก มีผลคะแนนสูงสุดอยู่ที่ร้อยละ ๙๘.๓๕ คะแนนต่อมาในปีงบประมาณ ๒๕๖๕ รอบ ๕ เดือนแรก มีผลคะแนนลดลงอยู่ที่ร้อยละ ๙๖.๙๘ คะแนน

#### ๑.๒ ด้านแสดงผลผลิตและผลลัพธ์ระดับ T (Trends) โดยใช้เปรียบเทียบ

๓ รอบการประเมิน ดังนี้

ตารางที่ ๒ ผลคะแนนตัวชี้วัดที่ ๔ การใช้ทรัพย์สินของราชการ ประจำปีงบประมาณ ๒๕๖๓ - ๒๕๖๕

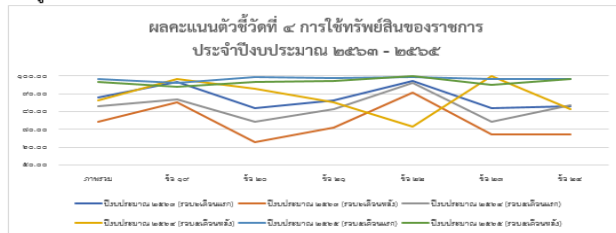
ปีงบประมาณ/รอบ	ภาพรวม (ร้อยละ)	ข้อ ๑๙ (ร้อยละ)	ข้อ ๒๐ (ร้อยละ)	ข้อ ๒๑ (ร้อยละ)	ข้อ ๒๒ (ร้อยละ)	ข้อ ๒๓ (ร้อยละ)	ข้อ ๒๔ (ร้อยละ)
ปีงบประมาณ ๒๕๖๓ (รอบ ๒ เดือนหลัง)	๘๗.๗๑	๙๖.๖๗	๘๑.๖๗	๘๖.๒๕	๙๗.๐๘	๘๑.๖๗	๘๖.๓๖
ปีงบประมาณ ๒๕๖๓ (รอบ ๒ เดือนหลัง)	๙๔.๐๑	๘๕.๑๗	๖๒.๗๑	๗๐.๗๖	๙๐.๖๘	๖๗.๗๗	๖๗.๗๗
ปีงบประมาณ ๒๕๖๔ (รอบ ๕ เดือนแรก)	๘๖.๘๘	๘๖.๙๖	๙๕.๕๖	๘๕.๕๖	๙๖.๖๐	๙๕.๕๖	๘๓.๗๐
ปีงบประมาณ ๒๕๖๔ (รอบ ๕ เดือนหลัง)	๘๖.๐๑	๙๘.๔๔	๙๖.๗๑	๘๕.๕๖	๙๓.๓๕	๑๐๐.๐๐	๘๑.๒๕
ปีงบประมาณ ๒๕๖๕ (รอบ ๕ เดือนแรก)	๙๘.๓๐	๙๕.๙๖	๙๙.๔๙	๙๘.๙๘	๙๙.๔๙	๙๗.๙๖	๙๗.๙๖
ปีงบประมาณ ๒๕๖๕ (รอบ ๕ เดือนหลัง)	๙๖.๘๒	๙๕.๐๘	๙๖.๗๑	๙๗.๗๗	๑๐๐.๐๐	๙๕.๙๘	๙๘.๐๓

ตารางที่ ๓ แสดงผลคะแนนเปรียบเทียบการประเมินการบริการดำเนินงานคุณธรรมความโปร่งใสของสำนักอนามัยการเจริญพันธุ์ จำแนกรายตัวชี้วัด ประจำปีงบประมาณ ๒๕๖๓ - ๒๕๖๕

ตัวชี้วัด	๒๕๖๓		๒๕๖๔		๒๕๖๕	
	รอบ ๕ เดือนแรก	รอบ ๕ เดือนหลัง	รอบ ๕ เดือนแรก	รอบ ๕ เดือนหลัง	รอบ ๕ เดือนแรก	รอบ ๕ เดือนหลัง
ตัวชี้วัดที่ ๑ การปฏิบัติหน้าที่	๙๕.๙๕	๙๖.๒๓	๘๙.๖๖	๙๖.๕๔	๙๗.๒๖	๙๗.๙๔
ตัวชี้วัดที่ ๒ การใช้งบประมาณ	๘๕.๐๐	๙๖.๒๓	๘๕.๐๘	๙๗.๖๐	๙๗.๒๕	๙๓.๘๘
ตัวชี้วัดที่ ๓ การใช้อาคาร	๙๐.๙๕	๙๗.๙๖	๘๖.๐๗	๙๖.๒๙	๙๖.๙๖	๙๗.๙๔
ตัวชี้วัดที่ ๔ การใช้ทรัพย์สินของราชการ	๘๗.๗๑	๙๗.๐๘	๘๖.๘๘	๘๖.๐๑	๙๗.๙๖*	๙๖.๘๒*
ตัวชี้วัดที่ ๕ การแก้ไขปัญหาทุจริต	๘๙.๘๓	๙๖.๒๓	๘๗.๖๔	๘๕.๓๐	๙๗.๙๖	๙๗.๙๐
ภาพรวมหน่วยงาน	๙๖.๘๐	๙๗.๘๓	๘๖.๘๗	๙๕.๙๕	๙๗.๙๕	๙๖.๙๔

จากตารางที่ ๓ แสดงผลคะแนนเปรียบเทียบการประเมินการบริการดำเนินงานคุณธรรมความโปร่งใสของสำนักอนามัยการเจริญพันธุ์ จำแนกรายตัวชี้วัด ประจำปีงบประมาณ ๒๕๖๓ - ๒๕๖๕ ทั้ง ๕ ตัวชี้วัด พบว่า ตัวชี้วัดที่ ๔ การใช้ทรัพย์สินของราชการ ปีงบประมาณ ๒๕๖๔ ในรอบ ๕ เดือนแรก มีผลคะแนนลดลง จากในรอบ ๕ เดือนแรก ซึ่งสะท้อนให้เห็นว่าบุคลากรสำนักอนามัยการเจริญพันธุ์ มีการรับรู้อาคารใช้ทรัพย์สินของราชการ ขั้นตอนการขออนุญาต แนวทางการปฏิบัติและการกำกับดูแล ตรวจสอบการใช้ทรัพย์สินของราชการยังไม่เพียงพอและทั่วถึง จากการพูดคุยหารือและพิจารณาผลคะแนนการประเมินค่าคะแนนตัวชี้วัดที่ ๒.๑ จึงเลือกหัวข้อตัวชี้วัดที่ ๔ การใช้ทรัพย์สินของราชการ ซึ่งเป็นประเด็นที่ต้องปรับปรุงและพัฒนาอย่างต่อเนื่องเป็นลำดับแรก

แผนภูมิที่ ๒ ผลคะแนนตัวชี้วัดที่ ๔ การใช้ทรัพย์สินของราชการ ประจำปีงบประมาณ ๒๕๖๓ - ๒๕๖๕



จากตารางที่ ๒ และแผนภูมิที่ ๒ แสดงผลคะแนนและแนวโน้ม ประเด็นรายชื่อคำถามในตัวชี้วัดที่ ๔ การใช้ทรัพย์สินของราชการ ตั้งแต่ปีงบประมาณ พ.ศ. ๒๕๖๓ - ๒๕๖๕ พบว่า ผลคะแนนการใช้ทรัพย์สินของราชการมีแนวโน้มดีขึ้น แต่ในปี พ.ศ. ๒๕๖๕ รอบ ๕ เดือนแรก มีผลคะแนนลดลงจาก รอบ ๕ เดือนแรก คือ (ข้อ ๑๙) ขั้นตอนการขออนุญาตเพื่อใช้ทรัพย์สินของราชการไปใช้ปฏิบัติงานในหน่วยงานของท่าน มีความสะดวก คิดเป็นร้อยละ ๙๕.๐๘ (ข้อ ๒๓) หน่วยงานทางปฏิบัติของหน่วยงานท่านเกี่ยวกับการใช้ทรัพย์สินของราชการที่ถูกต้อง คิดเป็นร้อยละ ๙๕.๕๖ ซึ่งแสดงให้เห็นว่าบุคลากรมี การรับรู้ขั้นตอน การขออนุญาต แนวทางการปฏิบัติ การใช้ทรัพย์สินของราชการยังไม่เพียงพอและทั่วถึง ส่วนหนึ่งอาจเกิดจากการเปลี่ยนแปลง โยกย้ายของบุคลากรภายในหน่วยงาน