



กรมอนามัย
สำนักอนามัยการเจริญพันธุ์

**สถานการณ์อนามัยการเจริญพันธุ์
ในวัยรุ่นและเยาวชน
ปี 2562**

อายุเฉลี่ยของนักเรียนเมื่อมีเพศสัมพันธ์ครั้งแรก

กลุ่มเป้าหมาย	อายุเฉลี่ย (ปี)						
	2557	2558	2559	2560	2561	2562	
1.นักเรียน ม.5	เพศชาย	15.3	15.1	15.1	15.2	15.1	15.2
	เพศหญิง	15.4	15.3	15.4	15.2	15.5	15.4
2.นักเรียน ปวช.ชั้นปีที่ 2	เพศชาย	15.5	15.2	15.3	15.2	15.3	15.1
	เพศหญิง	15.5	15.4	15.5	15.5	15.6	15.5

ที่มา: กองระบาดวิทยา กลุ่มพัฒนาระบบเฝ้าระวังทางระบาดวิทยา โรคเอดส์ วัณโรค ไวรัสตับอักเสบบ และโรคติดต่อทางเพศสัมพันธ์

ร้อยละของนักเรียนเคยมีเพศสัมพันธ์

กลุ่มเป้าหมาย	ร้อยละ						
	2557	2558	2559	2560	2561	2562	
1. นักเรียน ม.5	เพศชาย	24.2	25.9	23.6	25.9	24.1	24.4
	เพศหญิง	18.9	18.2	18.7	17.7	16.9	16.2
2.นักเรียน ปวช.ชั้นปีที่ 2	เพศชาย	46.0	46.3	43.2	41.0	39.9	41.6
	เพศหญิง	47.1	48.2	44.9	43.6	41.6	39.2

ที่มา: กองระบาดวิทยา กลุ่มพัฒนาระบบเฝ้าระวังทางระบาดวิทยา โรคเอดส์ วัณโรค ไวรัสตับอักเสบบ และโรคติดต่อทางเพศสัมพันธ์
กรมควบคุมโรค 2562

ร้อยละของการใช้ถุงยางอนามัยเมื่อมีเพศสัมพันธ์ครั้งแรก

กลุ่มเป้าหมาย	ร้อยละ					
	2557	2558	2559	2560	2561	2562
1. นักเรียน ม.5						
เพศชาย	65.0	70.3	71.9	74.1	75.0	77.6
เพศหญิง	64.2	71.1	73.0	76.9	79.0	80.0
2. นักเรียน ปวช.ชั้นปีที่ 2						
เพศชาย	61.2	64.6	67.0	69.5	71.4	72.4
เพศหญิง	62.3	65.9	70.3	74.6	75.1	77.6

ที่มา: กองระบาดวิทยา กลุ่มพัฒนาระบบเฝ้าระวังทางระบาดวิทยา โรคเอดส์ วัณโรค ไวรัสตับอักเสบบ และโรคติดต่อทางเพศสัมพันธ์

กรมควบคุมโรค 2562

ร้อยละของการใช้ถุงยางอนามัย เมื่อมีเพศสัมพันธ์ครั้งสุดท้ายกับแฟนหรือคู่อีก

กลุ่มเป้าหมาย	ร้อยละ						
	2557	2558	2559	2560	2561	2562	
1. นักเรียน ม.5	เพศชาย	68.5	76.2	75.0	76.5	78.6	84.6
	เพศหญิง	54.6	70.6	67.7	71.0	71.4	69.2
2.นักเรียน ปวช.ชั้นปีที่ 2	เพศชาย	64.7	62.8	67.4	69.5	75.0	77.6
	เพศหญิง	52.0	52.8	61.8	65.7	67.1	67.3

ที่มา: กองระบาดวิทยา กลุ่มพัฒนาระบบเฝ้าระวังทางระบาดวิทยา โรคเอดส์ วัณโรค ไวรัสตับอักเสบบ และโรคติดต่อทางเพศสัมพันธ์

ร้อยละของการคุมกำเนิดด้วยวิธีที่เชื่อถือได้ เมื่อมีเพศสัมพันธ์ครั้งสุดท้ายกับแฟนหรือคู่อีก

กลุ่มเป้าหมาย	ร้อยละ						
	2557	2558	2559	2560	2561	2562	
1. นักเรียน ม.5	เพศชาย	64.8	82.0	75.9	80.9	80.3	81.0
	เพศหญิง	59.5	74.6	77.8	79.5	80.5	80.4
2. นักเรียน ปวช.ชั้นปีที่ 2	เพศชาย	60.4	82.4	74.0	77.5	79.8	75.8
	เพศหญิง	52.4	71.7	75.0	79.0	77.0	78.9

หมายเหตุ: วิธีคุมกำเนิดที่เชื่อถือได้ คือ ถุงยางอนามัย ยาเม็ด/ยาฉีดคุมกำเนิด และยาคุมกำเนิดฉุกเฉิน

ที่มา: กองระบาดวิทยา กลุ่มพัฒนาระบบเฝ้าระวังทางระบาดวิทยาโรคเอดส์ วัณโรค ไวรัสตับอักเสบบ และโรคติดต่อทางเพศสัมพันธ์
กรมควบคุมโรค 2562

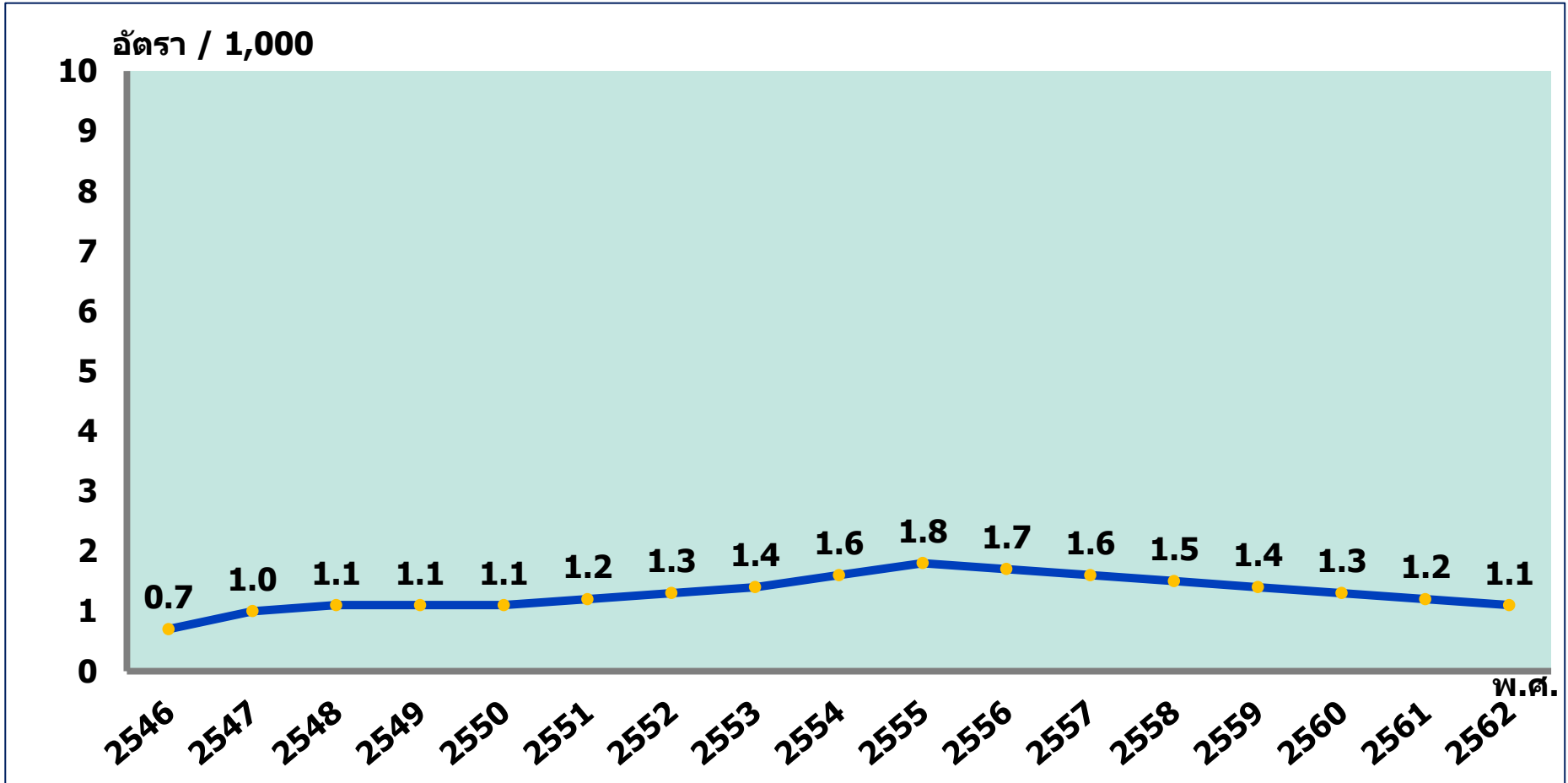
อัตราการคลอดของหญิงอายุ 10-14 ปี ต่อประชากรหญิง 10-14 ปี 1,000 คน

ปี พ.ศ.	หญิงคลอด 10-14 ปี	หญิงอายุ 10-14 ปี ทั้งหมด	อัตรา : 1,000
2552	2,928	2,339,177	1.3
2553	3,074	2,272,507	1.4
2554	3,417	2,196,350	1.6
2555	3,710	2,096,028	1.8
2556	3,415	2,024,332	1.7
2557	3,213	1,991,041	1.6
2558	2,988	1,963,728	1.5
2559	2,746	1,941,436	1.4
2560	2,559	1,942,522	1.3
2561	2,385	1,943,238	1.2
New! 2562	2,180	1,933,318	1.1

ที่มา : 1. ข้อมูลหญิงคลอดอายุ 10 - 14 ปี จากกองยุทธศาสตร์และแผนงาน กระทรวงสาธารณสุข

2. ข้อมูลประชากรกลางปีหญิงอายุ 10 - 14 ปี จากกองยุทธศาสตร์และแผนงาน กระทรวงสาธารณสุข

อัตราการคลอดของหญิงอายุ 10-14 ปี ต่อประชากรหญิงอายุ 10-14 ปี 1,000 คน



- ที่มา : 1. ข้อมูลหญิงคลอด อายุ 10-14 ปี และข้อมูลประชากรกลางปี พ.ศ. 2546-2562 จากกองยุทธศาสตร์และแผนงาน กระทรวงสาธารณสุข
2. วิเคราะห์ข้อมูลโดยสำนักอนามัยการเจริญพันธุ์ กรมอนามัย กระทรวงสาธารณสุข

จำนวนหญิงคลอดบุตรอายุ 10-17 ปี

พ.ศ.	จำนวนหญิงคลอดทั้งหมด	จำนวนหญิงคลอดอายุ 10-17 ปี	ร้อยละ
2552	765,047	55,657	7.3
2553	761,689	56,143	7.4
2554	782,198	62,665	8.0
2555	780,975	63,247	8.1
2556	748,081	59,723	8.0
2557	711,805	54,338	7.6
2558	679,502	47,440	7.0
2559	666,207	41,889	6.3
2560	656,571	38,534	5.9
2561	628,450	33,839	5.4
New! 2562	596,736	29,829	5.0

ที่มา : ข้อมูลหญิงคลอดบุตรอายุ 10 - 17 ปี จากกองยุทธศาสตร์และแผนงาน กระทรวงสาธารณสุข

จำนวนหญิงคลอดบุตรอายุ 10-19 ปี

พ.ศ.	จำนวนหญิงคลอดทั้งหมด	จำนวนหญิงคลอด อายุ 10-19 ปี	ร้อยละ
2552	765,047	122,756	16.0
2553	761,689	123,189	16.2
2554	782,198	132,180	16.9
2555	780,975	132,203	16.9
2556	748,081	125,375	16.8
2557	711,805	115,491	16.2
2558	679,502	104,289	15.3
2559	666,207	94,584	14.2
2560	656,571	84,578	12.9
2561	628,450	72,566	11.5
New! 2562	596,736	63,831	10.7

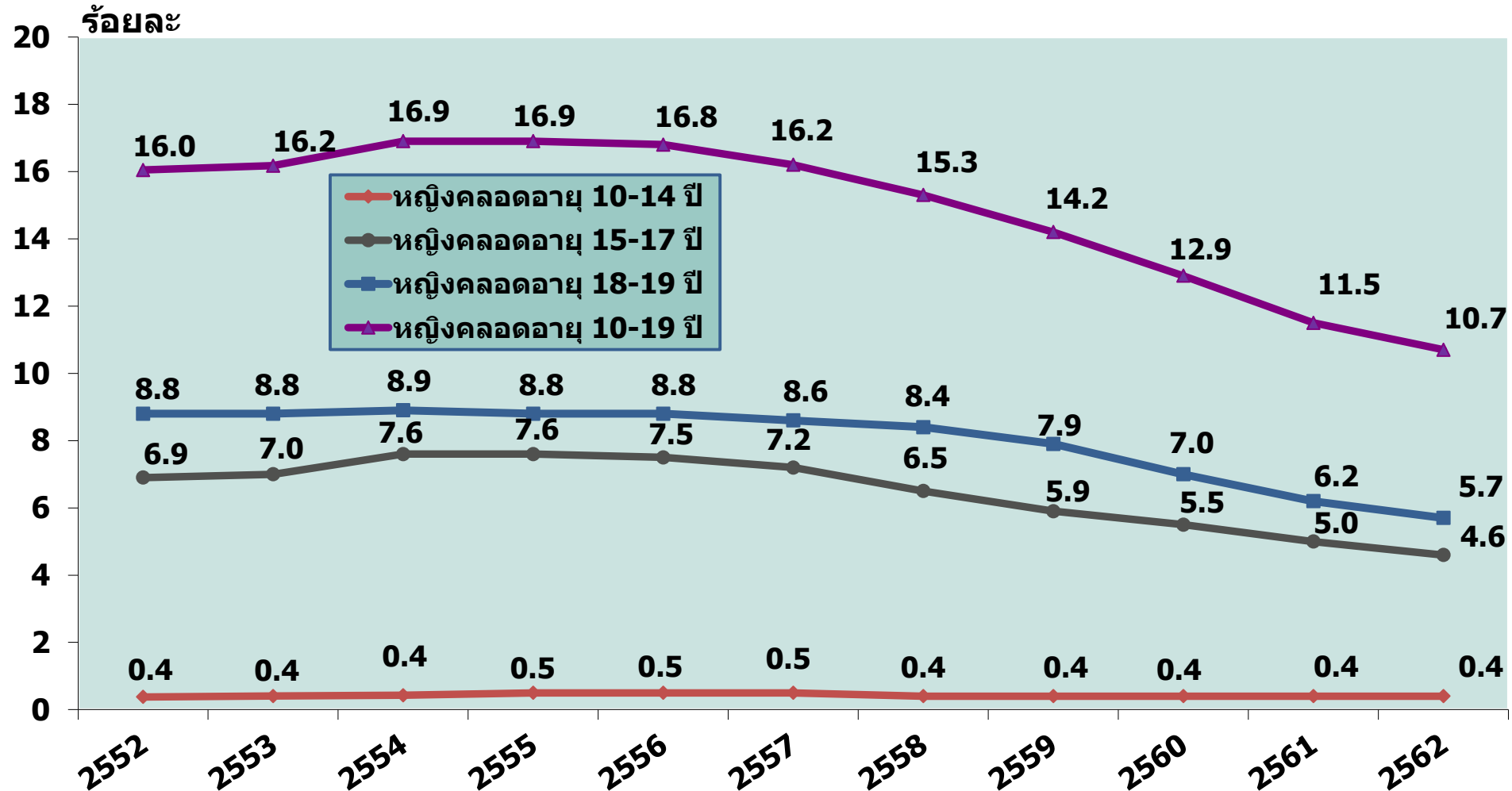
ที่มา : ข้อมูลหญิงคลอดบุตรอายุ 10 - 19 ปี จากกองยุทธศาสตร์และแผนงาน กระทรวงสาธารณสุข

จำนวนหญิงคลอดบุตรอายุ 18-19 ปี

พ.ศ.	จำนวนหญิงคลอดทั้งหมด	จำนวนหญิงคลอดอายุ 18-19 ปี	ร้อยละ
2552	765,047	67,099	8.8
2553	761,689	67,046	8.8
2554	782,198	69,515	8.9
2555	780,975	68,956	8.8
2556	748,081	65,652	8.8
2557	711,805	61,153	8.6
2558	679,502	56,849	8.4
2559	666,207	52,695	7.9
2560	656,571	46,044	7.0
2561	628,450	38,727	6.2
New! 2562	596,736	34,002	5.7

ที่มา : ข้อมูลหญิงคลอดบุตรอายุ 18 - 19 ปี จากกองยุทธศาสตร์และแผนงาน กระทรวงสาธารณสุข

ร้อยละของหญิงคลอด พ.ศ. 2552-2562

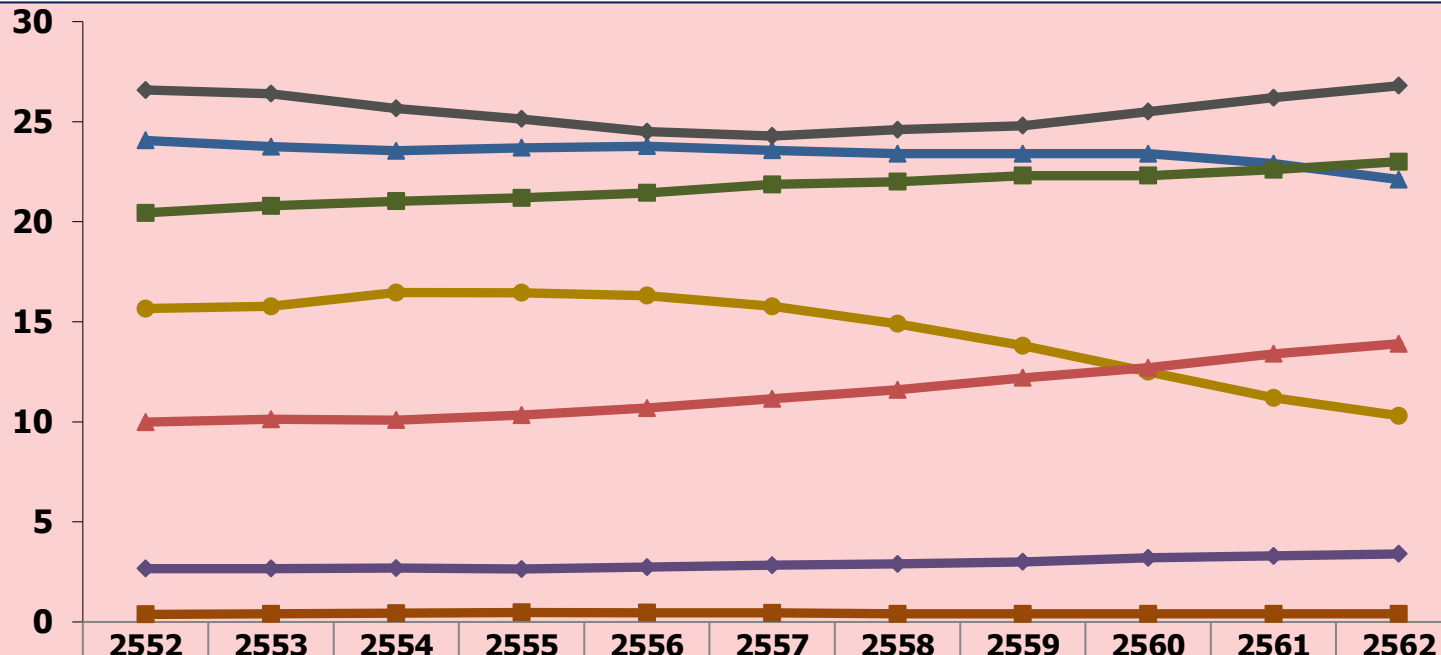


ที่มา : โดยการสนับสนุนข้อมูลจากกองยุทธศาสตร์และแผนงาน กระทรวงสาธารณสุข

หมายเหตุ : ร้อยละของหญิงคลอด = $\frac{\text{จำนวนหญิงคลอดในช่วงอายุนั้น} \times 100}{\text{จำนวนหญิงคลอดทั้งหมด}}$

ร้อยละของแม่คลอดบุตรจำแนกตามกลุ่มอายุ พ.ศ. 2552-2562

ร้อยละ



แม่คลอดอายุ 10-14 ปี	0.4	0.4	0.4	0.5	0.5	0.5	0.4	0.4	0.4	0.4	0.4
แม่คลอดอายุ 15-19 ปี	15.7	15.8	16.5	16.5	16.3	15.8	14.9	13.8	12.5	11.2	10.3
แม่คลอดอายุ 20-24 ปี	24.1	23.8	23.5	23.7	23.8	23.6	23.4	23.4	23.4	22.9	22.1
แม่คลอดอายุ 25-29 ปี	26.6	26.4	25.7	25.1	24.5	24.3	24.6	24.8	25.5	26.2	26.8
แม่คลอดอายุ 30-34 ปี	20.4	20.8	21.0	21.2	21.4	21.9	22.0	22.3	22.3	22.6	23
แม่คลอดอายุ 35-39 ปี	10.0	10.1	10.1	10.3	10.7	11.2	11.6	12.2	12.7	13.4	13.9
แม่คลอดอายุตั้งแต่ 40 ปีขึ้นไป	2.7	2.7	2.7	2.6	2.7	2.8	2.9	3.0	3.2	3.3	3.4

ที่มา : โดยการสนับสนุนข้อมูลจากกองยุทธศาสตร์และแผนงาน กระทรวงสาธารณสุข

หมายเหตุ : $\text{ร้อยละของหญิงคลอด} = \frac{\text{จำนวนหญิงคลอดในช่วงอายุนั้น} \times 100}{\text{จำนวนหญิงคลอดทั้งหมด}}$

อัตราการคลอดของหญิงอายุ 15-19 ปี ต่อประชากรหญิง 15-19 ปี 1,000 คน

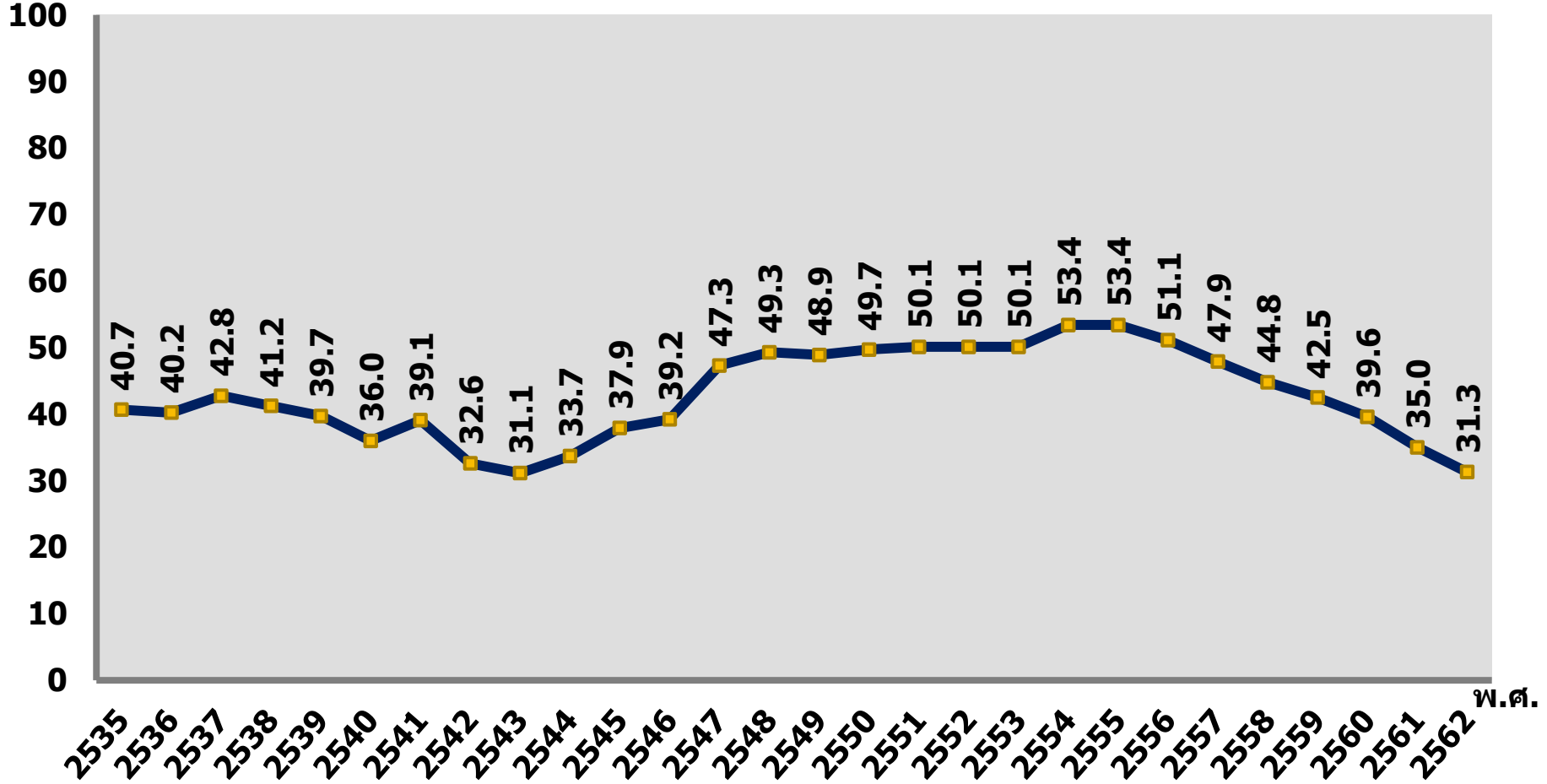
ปี พ.ศ.	หญิงคลอด 15-19 ปี	หญิงอายุ 15-19 ปี ทั้งหมด	อัตรา : 1,000
2552	119,828	2,390,695	50.1
2553	120,115	2,399,446	50.1
2554	128,763	2,413,063	53.4
2555	128,493	2,404,152	53.4
2556	121,960	2,386,492	51.1
2557	112,278	2,342,738	47.9
2558	101,301	2,262,832	44.8
2559	91,838	2,162,983	42.5
2560	82,019	2,072,138	39.6
2561	70,181	2,003,012	35.0
New! 2562	61,651	1,971,371	31.3

ที่มา : 1. ข้อมูลหญิงคลอดอายุ 15 - 19 ปี จากกองยุทธศาสตร์และแผนงาน กระทรวงสาธารณสุข

2. ข้อมูลประชากรกลางปีหญิงอายุ 15 - 19 ปี จากกองยุทธศาสตร์และแผนงาน กระทรวงสาธารณสุข

อัตราการคลอดของหญิงอายุ 15-19 ปี ต่อประชากรหญิงอายุ 15-19 ปี 1,000 คน

อัตรา / 1,000



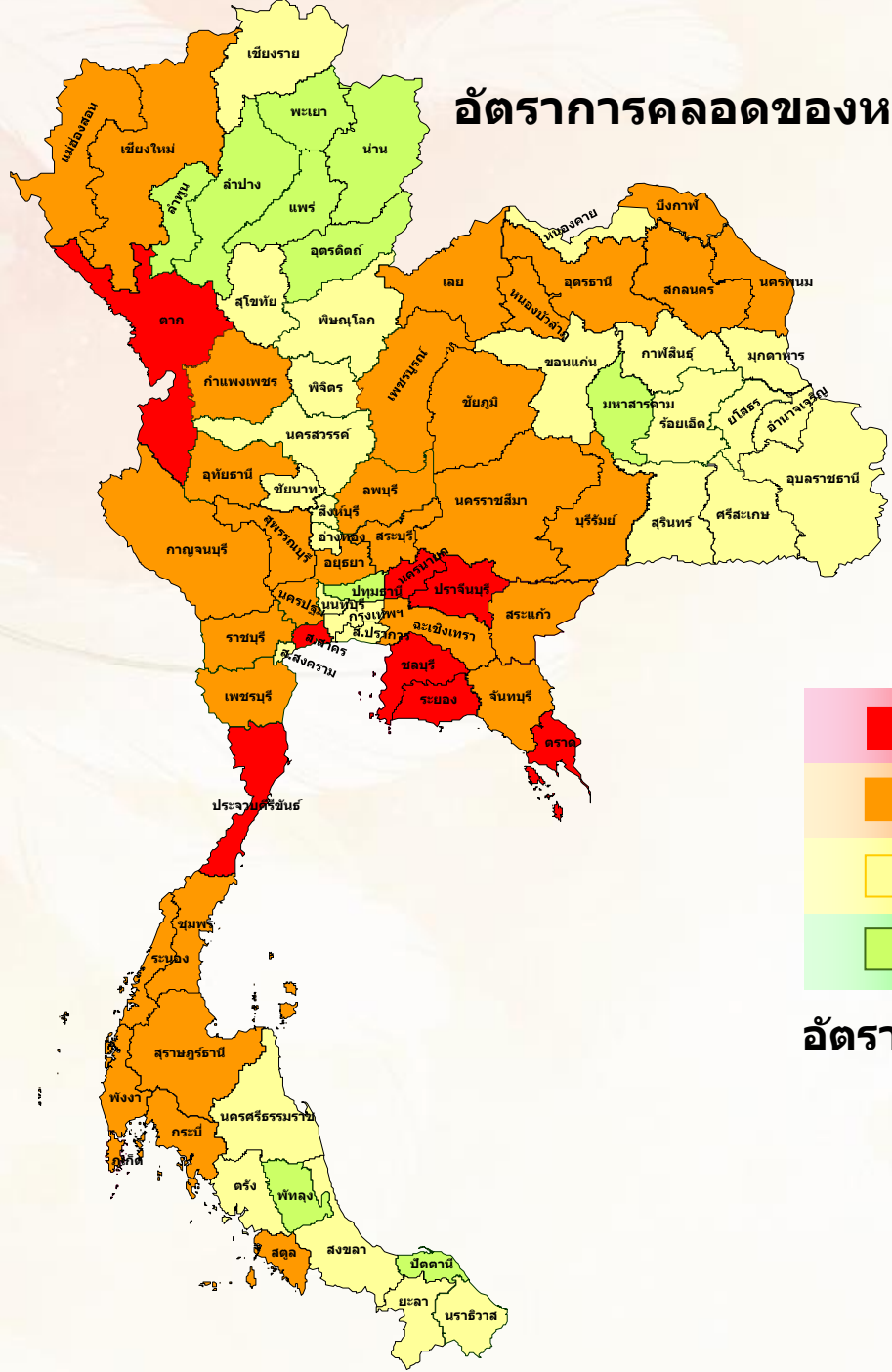
ที่มา : 1. สถิติสาธารณสุข ปี พ.ศ. 2535-2545

2. ข้อมูลหญิงคลอด อายุ 15-19 ปี และข้อมูลประชากรกลางปี พ.ศ. 2546-2562

จากกองยุทธศาสตร์และแผนงาน กระทรวงสาธารณสุข

3. วิเคราะห์ข้อมูลโดยสำนักอนามัยการเจริญพันธุ์ กรมอนามัย กระทรวงสาธารณสุข

อัตราการคลอดของหญิงอายุ 15-19 ปี พ.ศ.2562



■	มากกว่า 40.0 มี 8 จังหวัด
■	31.4 – 40.0 มี 32 จังหวัด
■	25.1 – 31.3 มี 27 จังหวัด
■	น้อยกว่า 25.1 มี 10 จังหวัด

อัตราต่อประชากรหญิง 15 -19 ปี 1,000 คน

8 จังหวัดที่มีอัตราการคลอดของหญิง อายุ 15-19 ปี มากกว่า 40.0 ต่อวัยรุ่นหญิง 15-19 ปี 1,000 คน ปี 2562

อันดับที่	ชื่อจังหวัด	หญิงคลอด อายุ15-19 ปี	จำนวนหญิง อายุ 15-19 ปี ทั้งหมด	อัตราการคลอดของ หญิงอายุ 15-19 ปี
1	ตาก	1,007	21,240	47.4
2	นครนายก	333	7,072	47.1
3	ระยอง	1,018	22,186	45.9
4	ประจวบคีรีขันธ์	707	15,827	44.7
5	สมุทรสาคร	706	15,988	44.2
6	ชลบุรี	1,988	45,576	43.6
7	ตราด	281	6,495	43.3
8	ปราจีนบุรี	618	14,374	43.0

32 จังหวัดที่มีอัตราการคลอดของหญิง อายุ 15-19 ปี 31.4 - 40.0 ต่อวัยรุ่นหญิง 15-19 ปี 1,000 คน ปี 2562

ชื่อจังหวัด	หญิงคลอด อายุ15-19 ปี	อัตราการคลอดของ หญิงอายุ 15-19 ปี
ชุมพร	601	39.9
แม่ฮ่องสอน	362	39.2
สระแก้ว	676	39.0
กระบี่	633	39.0
ฉะเชิงเทรา	816	38.5
กาญจนบุรี	956	38.2
อุทัยธานี	345	37.6
จันทบุรี	589	37.1
หนองบัวลำภู	586	37.1
สระบุรี	696	36.7
ภูเก็ต	492	36.7
สุราษฎร์ธานี	1,197	36.6
ราชบุรี	908	36.5
ระนอง	206	36.1
สุพรรณบุรี	815	34.9
บึงกาฬ	481	34.6

32 จังหวัดที่มีอัตราการคลอดของหญิง อายุ 15-19 ปี 31.4 - 40.0 ต่อวัยรุ่นหญิง 15-19 ปี 1,000 คน ปี 2562

ชื่อจังหวัด	หญิงคลอด อายุ15-19 ปี	อัตราการคลอดของ หญิงอายุ 15-19 ปี
เพชรบุรี	462	34.4
พังงา	276	33.6
ชัยภูมิ	1,096	33.5
พระนครศรีอยุธยา	761	33.4
เลย	597	32.8
ลพบุรี	682	32.8
สกลนคร	1,223	32.7
นครปฐม	873	32.6
นครพนม	776	32.4
บุรีรัมย์	1,664	32.3
นครราชสีมา	2,539	32.2
สตูล	377	32.2
กำแพงเพชร	669	32.0
เพชรบูรณ์	909	31.8
เชียงใหม่	1,435	31.5
อุดรธานี	1,544	31.4

27 จังหวัดที่มี อัตราการคลอดของหญิง อายุ 15-19 ปี 25.1 - 31.3 ต่อวัยรุ่นหญิง 15-19 ปี 1,000 คน ปี 2562

ชื่อจังหวัด	หญิงคลอด อายุ15-19 ปี	อัตราการคลอดของ หญิงอายุ 15-19 ปี
อุบลราชธานี	1,909	31.2
สิงห์บุรี	170	31.0
สุรินทร์	1,343	30.6
อ่างทอง	232	30.5
นครสวรรค์	878	30.4
หนองคาย	493	30.4
ขอนแก่น	1,550	29.9
มุกดาหาร	321	29.7
พิจิตร	430	29.7
สมุทรปราการ	1,142	29.4
เชียงใหม่	990	29.4
ศรีสะเกษ	1,360	29.3
ชัยนาท	247	29.3
ตรัง	592	29.2

27 จังหวัดที่มี อัตราการคลอดของหญิง อายุ 15-19 ปี 25.1 - 31.3 ต่อวัยรุ่นหญิง 15-19 ปี 1,000 คน ปี 2562

ชื่อจังหวัด	หญิงคลอด อายุ15-19 ปี	อัตราการคลอดของ หญิงอายุ 15-19 ปี
ยะลา	605	28.5
นราธิวาส	910	28.4
สุโขทัย	432	28.2
พิษณุโลก	758	28.1
กรุงเทพมหานคร	4,452	28.0
กาฬสินธุ์	767	27.4
ยโสธร	415	27.1
สมุทรสงคราม	138	27.0
นครศรีธรรมราช	1,311	27.0
สงขลา	1,263	26.3
อำนาจเจริญ	296	25.8
ร้อยเอ็ด	936	25.5
นนทบุรี	845	25.2

10 จังหวัดที่มีอัตราการคลอดของหญิง อายุ 15-19 ปี น้อยกว่า 25.1 ต่อวัยรุ่นหญิง 15-19 ปี 1,000 คน ปี 2562

อันดับที่	ชื่อจังหวัด	แม่คลอดอายุ 15-19 ปี	จำนวนผู้หญิงอายุ 15-19 ปี รวม	อัตราการคลอดบุตรหญิง อายุ 15-19 ปี
1	อุดรดิตถ์	302	12,369	24.4
2	ปทุมธานี	844	35,508	23.8
3	ปัตตานี	714	30,374	23.5
4	น่าน	267	12,271	21.8
5	ลำพูน	201	9,273	21.7
6	มหาสารคาม	650	30,866	21.1
7	พะเยา	234	11,654	20.1
8	แพร่	204	10,479	19.5
9	พัทลุง	293	15,077	19.4
10	ลำปาง	257	17,419	14.8

จำนวนการคลอดของหญิงเฉลี่ยต่อวัน

กลุ่มอายุ	พ.ศ. 2554 (คน)	พ.ศ. 2555 (คน)	พ.ศ. 2556 (คน)	พ.ศ. 2557 (คน)	พ.ศ. 2558 (คน)	พ.ศ. 2559 (คน)	พ.ศ. 2560 (คน)	พ.ศ. 2561 (คน)	พ.ศ. 2562 (คน)
15-19 ปี	353	352	334	308	278	252	225	192	169
10-14 ปี	9	10	9	9	8	8	7	7	6

ที่มา : สำนักอนามัยการเจริญพันธุ์ กรมอนามัย กระทรวงสาธารณสุข

จำนวนและร้อยละของการคลอดซ้ำในวัยรุ่น อายุ 10-19 ปี พ.ศ. 2562



อายุ (ปี)	การคลอดซ้ำ ครั้งที่ 2	การคลอดซ้ำ ครั้งที่ 3	การคลอดซ้ำ ทั้งหมด	จำนวน การคลอด ทั้งหมด	ร้อยละของ การคลอดซ้ำ
10	0	0	0	0	0.0
11	0	0	0	3	0.0
12	0	0	0	32	0.0
13	0	0	0	308	0.0
14	0	0	0	1,837	0.0
15	87	1	88	5,025	1.8
16	275	8	283	9,630	2.9
17	660	28	688	12,994	5.3
18	1424	73	1497	15,653	9.6
19	2485	181	2666	18,349	14.5

ที่มา : 1. ข้อมูลหญิงคลอด ปี พ.ศ. 2562 จากกองยุทธศาสตร์และแผนงาน กระทรวงสาธารณสุข
2. วิเคราะห์ข้อมูลโดยสำนักอนามัยการเจริญพันธุ์ กรมอนามัย กระทรวงสาธารณสุข

จำนวนและร้อยละของการคลอดซ้ำในวัยรุ่น จำแนกตามกลุ่มอายุ ปี พ.ศ. 2562

กลุ่มอายุ (ปี)	จำนวนคลอดทั้งหมด	จำนวนการคลอดซ้ำ	ร้อยละของการคลอดซ้ำ
10-19	63,831	5,222	8.2
15-19	61,651	5,222	8.5
10-14	2,180	0	0.0

ที่มา : 1. ข้อมูลหญิงคลอด ปี พ.ศ. 2562 จากกองยุทธศาสตร์และแผนงาน กระทรวงสาธารณสุข
2. วิเคราะห์ข้อมูลโดยสำนักอนามัยการเจริญพันธุ์ กรมอนามัย กระทรวงสาธารณสุข

ร้อยละของการคลอดซ้ำในวัยรุ่น จำแนกตามกลุ่มอายุของแม่ ปี 2546 – 2562

ร้อยละ

20

18

16

14

12

10

8

6

4

2

0

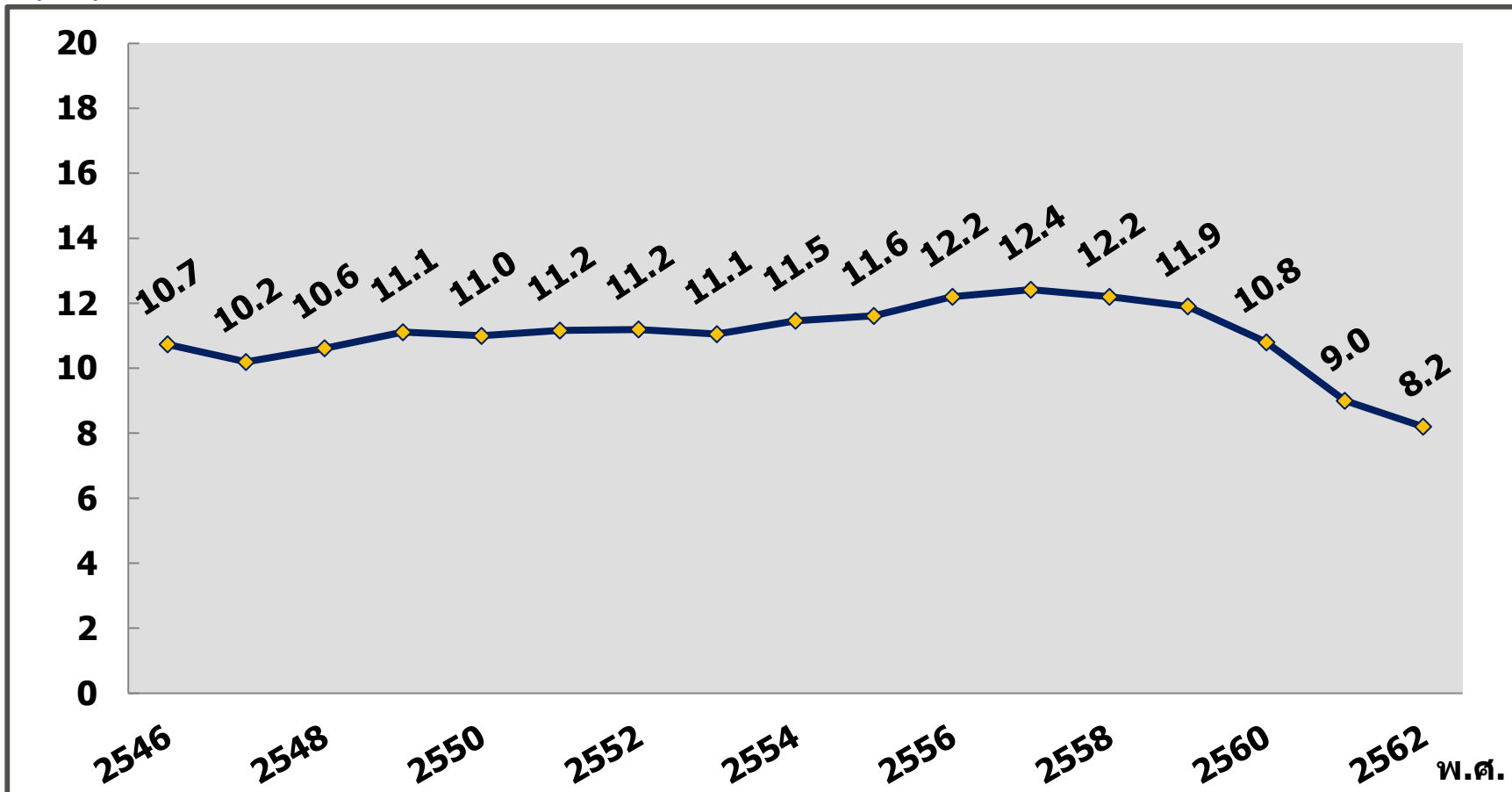
พ.ศ.

	2546	2547	2548	2549	2550	2551	2552	2553	2554	2555	2556	2557	2558	2559	2560	2561	2562
อายุ 10-19 ปี	10.7	10.2	10.6	11.1	11.0	11.2	11.2	11.1	11.5	11.6	12.2	12.4	12.2	11.9	10.8	9.0	8.2
อายุ 10-14 ปี	0.6	0.3	0.2	0.2	0.1	0.1	0.0	0.1	0.0	0.1	0.0	0.0	0.1	0.0	0.1	0.0	0.0
อายุ 15-19 ปี	10.9	10.4	10.9	11.4	11.2	11.4	11.5	11.3	11.8	11.9	12.5	12.8	12.5	12.2	11.1	9.3	8.5
อายุ 15-17 ปี	5.9	5.6	5.6	5.9	5.8	5.5	5.6	5.2	5.7	5.7	6.2	6.2	6.1	5.6	5.0	3.9	3.8
อายุ 18-19 ปี	13.9	13.6	14.5	15.4	15.4	16.0	16.1	16.2	16.9	17.3	18.0	18.2	17.6	17.1	15.9	13.7	12.2

- หมายเหตุ 1. จำนวนการคลอดทั้งหมด ปี พ.ศ.2546-2562 จากกองยุทธศาสตร์และแผนงาน กระทรวงสาธารณสุข
2. วิเคราะห์และรายงานโดยสำนักอนามัยการเจริญพันธุ์ กรมอนามัย

ร้อยละของการคลอดซ้ำในวัยรุ่น อายุ 10-19 ปี

ร้อยละ

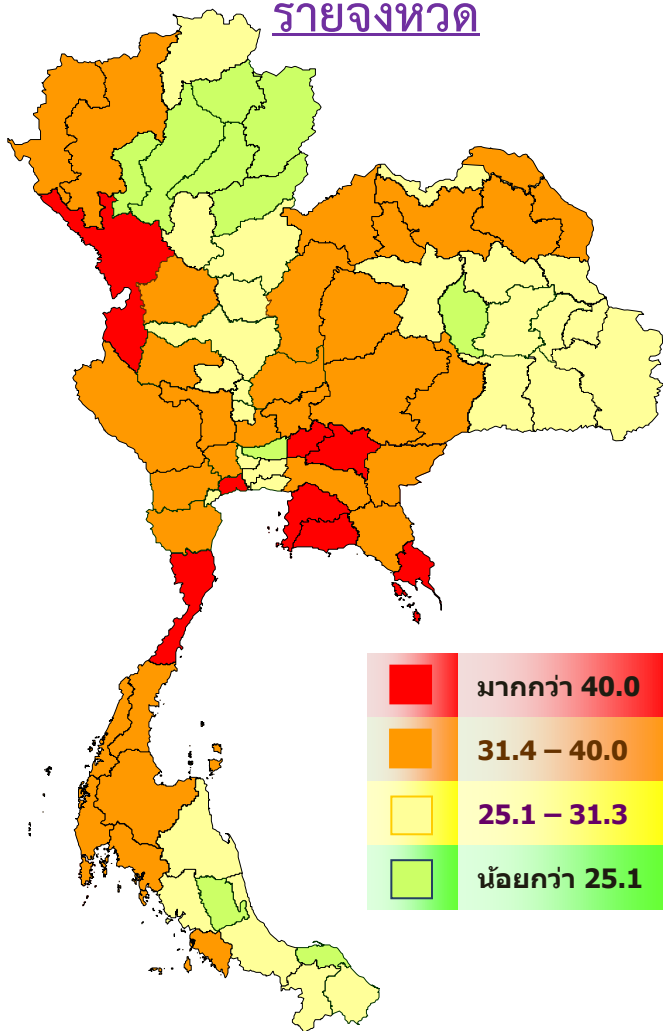


หมายเหตุ 1. จำนวนการคลอดทั้งหมด ปี พ.ศ.2546-2562 จากกองยุทธศาสตร์และแผนงาน กระทรวงสาธารณสุข
2. วิเคราะห์และรายงานโดยสำนักอนามัยการเจริญพันธุ์ กรมอนามัย

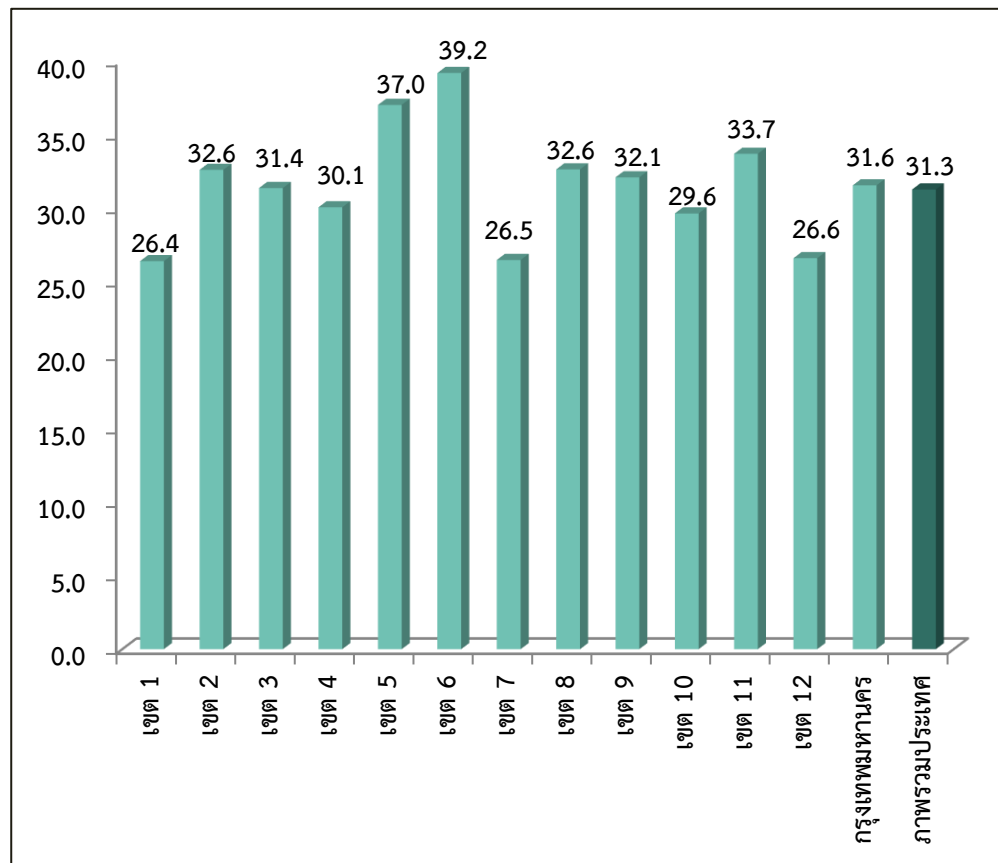
สถานการณ์ที่สำคัญ

อัตราการคลอดของหญิง อายุ 15-19 ปี ต่อประชากรหญิงอายุ 15-19 ปีพันคน : ปี 2562

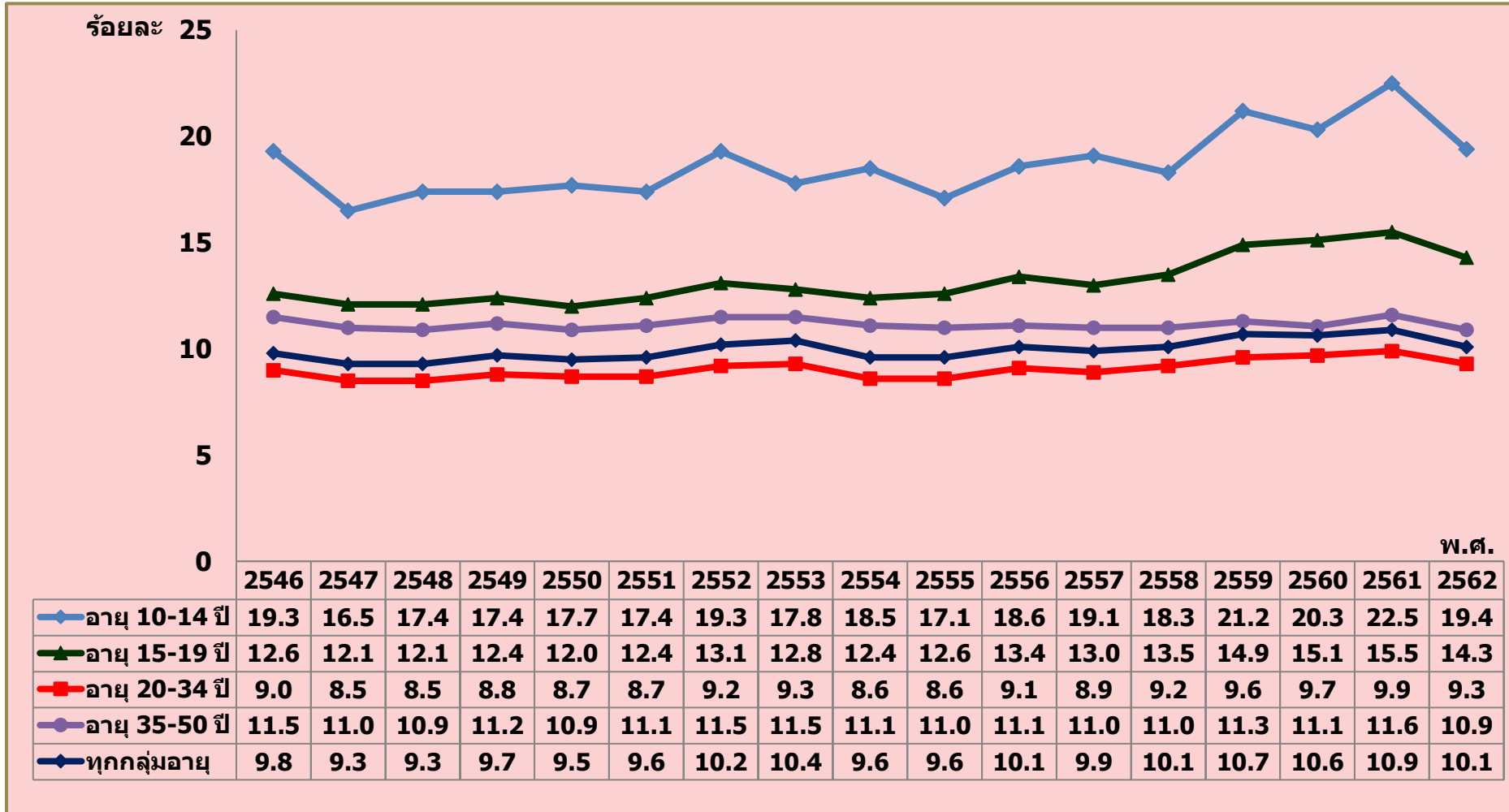
รายจังหวัด



รายเขตสุขภาพ

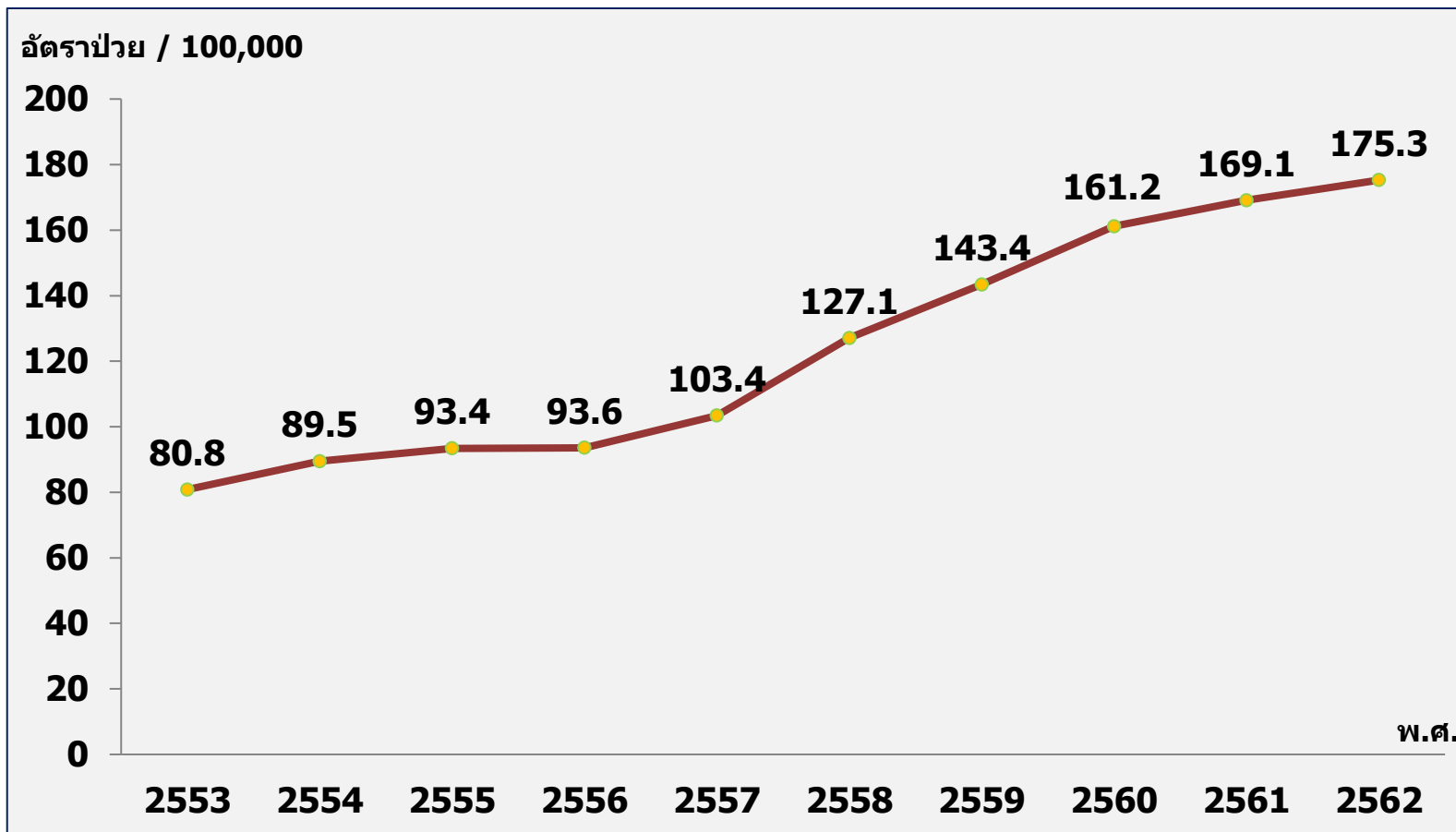


ร้อยละของเด็กแรกเกิดน้ำหนักต่ำกว่าเกณฑ์ จำแนกตามกลุ่มอายุของแม่ ปี พ.ศ.2546 – 2562



- หมายเหตุ 1. จำนวนการคลอดทั้งหมด ปี พ.ศ.2546-2562 จากกองยุทธศาสตร์และแผนงาน กระทรวงสาธารณสุข
2. วิเคราะห์และรายงานโดยสำนักอนามัยการเจริญพันธุ์ กรมอนามัย

อัตราป่วยโรคติดต่อทางเพศสัมพันธ์ ในวัยรุ่นและเยาวชนอายุ 15-24 ปี



ที่มา : กองระบาดวิทยา กลุ่มพัฒนาระบบเฝ้าระวังทางระบาดวิทยาโรคเอดส์ วัณโรค ไวรัสตับอักเสบบ และโรคติดต่อทางเพศสัมพันธ์ กรมควบคุมโรค 2562 ณ วันที่ 8 พฤษภาคม 2563

** ข้อมูลปี 2553-2557 โรคติดต่อทางเพศสัมพันธ์ที่ได้รับรายงานจำนวน 5 โรค ได้แก่ หนองใน ,หนองในเทียม แผลริมอ่อน , กามโรคของต่อม และท่อน้ำเหลือง
** ข้อมูลปี 2559-2563 โรคติดต่อทางเพศสัมพันธ์ที่ได้รับรายงานจำนวน 8 โรค ได้แก่ ซิฟิลิส ,หนองใน ,หนองในเทียม แผลริมอ่อน ,ฝีมะม่วง , เริมที่อวัยวะเพศ , หูดอวัยวะเพศและทวารหนัก และโรคติดต่อทางเพศสัมพันธ์อื่น ๆ